

Обращение за выплатой за счет средств пенсионных накоплений

ES.PFRF.RU – ЛИЧНЫЙ КАБИНЕТ НА САЙТЕ ПЕНСИОННОГО ФОНДА РОССИИ:

ШАГ 1. Посмотрите, где формируются ваши пенсионные накопления: в Пенсионном фонде России или в негосударственном пенсионном фонде.

ШАГ 2. Если ваши пенсионные накопления находятся в Пенсионном фонде России, вы можете дистанционно – через личный кабинет – направить заявление на назначение выплаты из средств пенсионных накоплений. Если ваши пенсионные накопления формируются через негосударственный пенсионный фонд, то обращаться нужно непосредственно в этот НПФ.

Чтобы войти в личный кабинет, необходимо зарегистрироваться и получить подтвержденную учетную запись в Единой системе идентификации и аутентификации (ЕСИА) на Портале госуслуг. Если вы уже зарегистрированы на Портале, используйте ваши логин и пароль. Зарегистрироваться и получить подтвержденную учетную запись в ЕСИА можно в клиентской службе ПФР



В Пенсионный фонд России соответствующее заявление можно подать также другими способами:

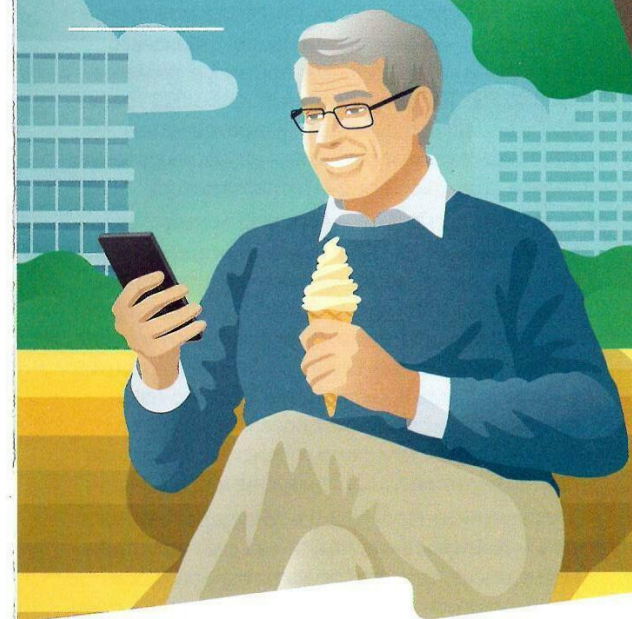
- лично или через представителя (доверенное лицо);
- через многофункциональный центр предоставления государственных и муниципальных услуг (МФЦ);
- через работодателя с письменного согласия заявителя;
- по почте.

Не более 10 дней – срок рассмотрения заявления о назначении накопительной пенсии или срочной пенсионной выплаты, в том числе поданного через личный кабинет, при условии наличия всех необходимых документов. В случае положительного решения выплата осуществляется за текущий месяц одновременно со страховой пенсией.

Не более месяца – срок рассмотрения заявления о назначении единовременной выплаты, в том числе поданного через личный кабинет. В случае положительного решения единовременная выплата средств пенсионных накоплений производится в срок, не превышающий два месяца со дня принятия решения.

2021

ВЫПЛАТА СРЕДСТВ ПЕНСИОННЫХ НАКОПЛЕНИЙ



[PFR.GOV.RU](https://pfr.gov.ru)



**ПЕНСИОННЫЙ ФОНД
РОССИЙСКОЙ ФЕДЕРАЦИИ**



При выходе на пенсию граждане, у которых в системе обязательного пенсионного страхования (ОПС) формируются средства пенсионных накоплений, имеют право обратиться за их выплатой

Формирование пенсионных накоплений

Средства пенсионных накоплений в системе ОПС формируются:

- у работающих граждан 1967 года рождения и моложе – за счет поступивших страховых взносов на накопительную пенсию, а также результата их инвестирования (в 2014–2022 годах по решению государства все страховые взносы работодателей направляются на формирование только страховой пенсии их работников);
- у мужчин 1953–1966 годов рождения и у женщин 1957–1966 годов рождения, чьи средства пенсионных накоплений формировались в 2002–2004 годах. С 2005 года перечисления страховых взносов на накопительную часть их трудовой пенсии были прекращены в связи с изменениями в законодательстве, но накопленные средства зафиксированы на индивидуальном лицевом счете в Пенсионном фонде России и учитываются при назначении пенсии;
- у участников Программы государственного софинансирования пенсий за счет собственных взносов, средств государственного софинансирования и взносов их работодателей, если они являются еще одной стороной Программы и уплачивают дополнительные страховые взносы за своих сотрудников-участников;
- у тех, кто направил средства материнского (семейного) капитала на формирование накопительной пенсии;
- у тех, кто делает добровольные взносы на формирование пенсионных накоплений.

Виды выплат средств пенсионных накоплений

ЕДИНОВРЕМЕННАЯ ВЫПЛАТА

Все пенсионные накопления выплачиваются одновременно одной суммой при возникновении права на накопительную пенсию в следующих случаях:

- 1 Если расчетный размер накопительной пенсии составляет 5% и менее по отношению к сумме размера страховой пенсии с учетом фиксированной выплаты и размера накопительной пенсии, рассчитанной по состоянию на день ее назначения. Гражданин, реализовавший право на единовременную выплату, вправе вновь обратиться за ней, если на его индивидуальный лицевой счет поступят новые средства пенсионных накоплений. Это можно сделать не ранее чем через 5 лет со дня предыдущего обращения за единовременной выплатой.
- 2 Также единовременная выплата может устанавливаться гражданам, получающим:
 - страховую пенсию по инвалидности;
 - страховую пенсию по случаю потери кормильца;
 - пенсию по государственному пенсионному обеспечению.

Выплата указанным лицам устанавливается, если они достигли общеустановленного пенсионного возраста и не приобрели право на установление страховой пенсии по старости из-за отсутствия необходимых страхового стажа или величины индивидуального пенсионного коэффициента. С учетом переходных положений необходимый страховой стаж составляет в 2020 году – 11 лет, в 2021 году – 12 лет; необходимая величина

индивидуального пенсионного коэффициента в 2020 году – 18,6, в 2021 году – 21.

Единовременная выплата не осуществляется тем, кому ранее была установлена накопительная пенсия и (или) срочная пенсионная выплата



СРОЧНАЯ ПЕНСИОННАЯ ВЫПЛАТА

Продолжительность осуществления срочной пенсионной выплаты граждан определяет самостоятельно, но она не может быть меньше 10 лет. Устанавливается при возникновении права на накопительную пенсию из средств, сформированных за счет:

- дополнительных страховых взносов на накопительную пенсию, уплачиваемых в том числе в рамках Программы государственного софинансирования пенсии, взносов государства на софинансирование, взносов работодателя за участника Программы, дохода от их инвестирования;
- средств материнского (семейного) капитала, направленных на формирование накопительной пенсии, и дохода от их инвестирования.

ВЫПЛАТА НАКОПИТЕЛЬНОЙ ПЕНСИИ (БЕССРОЧНО)

Устанавливается, если расчетный размер накопительной пенсии составляет более 5% по отношению к сумме размера страховой пенсии по старости с учетом фиксированной выплаты и размера накопительной пенсии, рассчитанной по состоянию на день ее назначения. В 2021 году ее размер рассчитывается исходя из ожидаемого периода выплаты пенсии – 264 месяца. Чтобы рассчитать ежемесячный размер выплаты, необходимо общую сумму пенсионных накоплений по состоянию на день, с которого назначается выплата, разделить на 264 месяца.