

БОЛЬШИЕ ФОНДЫ - БОЛЬШИЕ ДАННЫЕ: КАК, ЧТО И ЗАЧЕМ СЧИТАТЬ?

- 1. Измерить можно всё.*
- 2. Если что-то не может быть измерено - смотрите первое правило.*

Голубцов Станислав Брониславович, заместитель
генерального директора по библиотечной работе

Галеева Ирина Салиховна, начальник отдела
перспективных электронных проектов,

Российская национальная библиотека,
Санкт-Петербург

БИБЛИОТЕЧНЫЕ ДАННЫЕ.

○ Фонд

- текстовый слой датифицированных изданий,

○ Данные о фонде

- библиографические записи (т.е. информация о книгах),
- метаданные цифровых копий изданий,



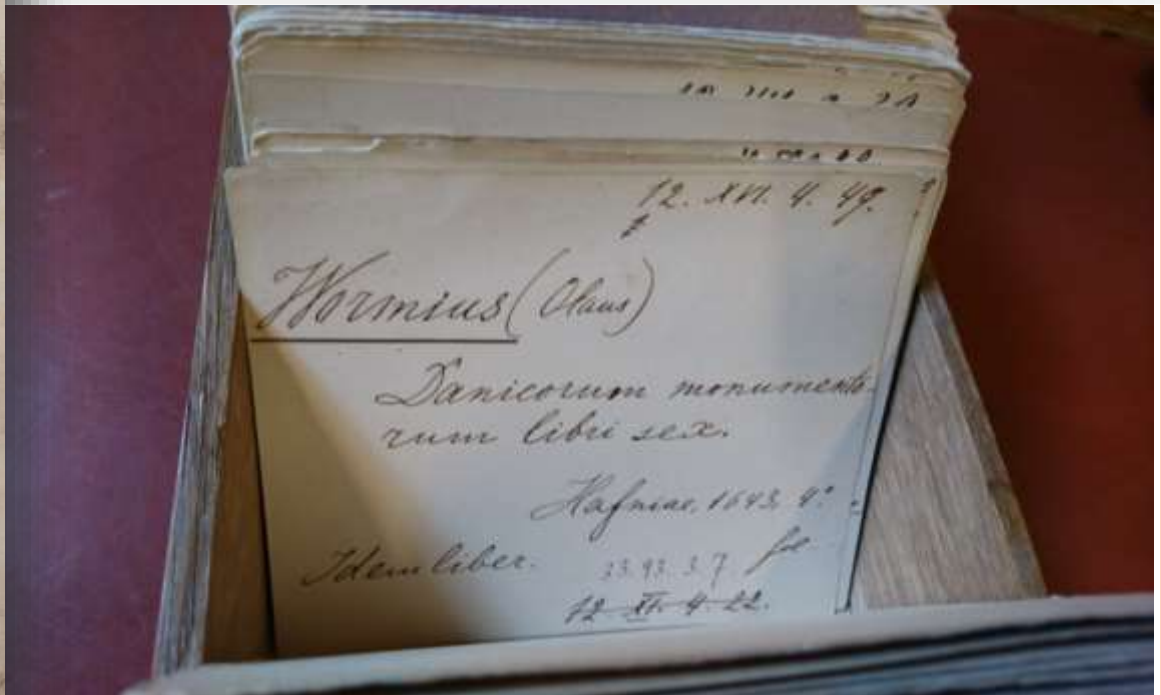
СПРАВОЧНО-ПОИСКОВЫЙ АППАРАТ. БОЛЬШЕ ДАННЫХ, БОЛЬШЕ СТРУКТУРИРОВАНИЯ



«Опыт нового библиографического порядка для Санкт-петербургской императорской библиотеки» (СПб., 1809)

А. Н. Оленин предложил описывать книги не в тетрадах, а сначала на отдельных карточках или листках особой плотной бумаги.

D	Danicorum Monumentorum Libri sex. E Spissis antiquitatum tenebris et in Dania ac Norvegia extantibus ruderibus eruti ab	O. Worm.
Historia Paralipomena historica Archeologia.	Olao Worm D. Medicinæ in Acad. Haffn Professore Publ. Haffniae	<u>VII</u> B I vol. in fol.
Apud Joachimum Moltkenium Bibliopolam ibidem primarium. Anno MDCXLIII (1643).		№ 3673



2001 \$aDanicorum monumentorum libri sex\$see spissis antiquitatum tenebris et in Dania ac Norvegia extantibus rudibus eruti\$fab Olao Worm. D. Medicinae in Acad. Hafn. professore publ.

210 \$aHafniae [København]\$scapud Ioachim Moltkenium bibliopolam\$d1643

215 \$a[24], 526, [16] с., [1] л. ил.\$сил.\$d2° (28 см)

304 \$aВ подписи к грав. тит. л. гравер: Simon de Pas sculpsit

307 \$aГрав. тит. л. Грав. инициалы. Заставки. Концовки. Имеются многочисл. ошибки в нумерации с. Часть текста напеч. в 2 стб.

316 \$aЭкз. 12.16.4.49 с рукоп. пометами (записи, подчеркивания, нотабене, исправления); припл. 1 кн.\$512.16.4.49 Аллиг. 1

316 \$aРазмер экз. 33.93.3.7: 29 см; пергам. пер.; загл. корешка: Worm Monumento Donico; рукоп. пометы (записи); пометы, характер. для б-ки Залуских\$533.93.3.7

317 \$aЭкз. 12.16.4.49 с эклибрисом: Bibliotheca Suchtelen; владельч. запись: Johan Lagerchrona\$512.16.4.49 Аллиг. 1

320 \$aУказ.: с. [1-16] (ряд 2-й)

5161 \$aWorm Monumento Donico

5401 \$aДатские памятники, найденные в крошечной тьме веков, среди руин, сохранившихся в Дании и Норвегии

6061 \$aРунические надписи\$уСкандинавия\$2nlr_sh1\$2nlr_sh2\$3RU\NLR\AUTH\661419707

6061 \$aПамятники искусства и старины\$уНорвегия\$2nlr_sh2\$3RU\NLR\AUTH\6601662054

6061 \$aПамятники искусства и старины\$уДания\$2nlr_sh2\$3RU\NLR\AUTH\6601662055

620 \$dKøbenhavn

6893 \$aT229(0)45

6893 \$aЩ101.3(4Нр)

6893 \$aЩ101.3(4Д)

700 1 L \$aWorm\$bO.\$f1588-1654\$3RU\NLR\AUTH\770210967\$gOle\$4070

702 1 L \$aPasse\$bS. van de\$f1595-1647\$3RU\NLR\AUTH\770210995\$gSimon van de\$4350

702 1 L \$aMoltke\$bJ.\$f1602-1664\$3RU\NLR\AUTH\770210971\$gJoachim\$4160

702 1 L \$aLagercrona\$bJ.\$f1618-1674\$3RU\NLR\AUTH\770211002\$gJohannes Matthiae\$4390

702 1 L \$aZaluski\$bJ. A.\$f1702-1774\$3RU\NLR\AUTH\77107720\$gJózef Andrzej\$4390

702 1 L \$aSuchtelen\$bP. K.\$f1751-1836\$3RU\NLR\AUTH\77107714\$gPetr Kornil'evič\$4390

852 \$aNLR\$j12.16.4.49 Аллиг. 1

852 \$aNLR\$j33.93.3.7

98301 L \$ade visu; KVK - есть; Ю.Н.



200 1 L \$ba\$dan\$aWorm\$bO.\$f1588-1654\$gOle

3000 \$aДатский ученый, натуралист, эмбриолог, археолог, коллекционер. Д-р медицины (1611, Базельский университет), магистр гуманитарных наук (1617, Копенгагенский университет). В литературе известен как исследователь рунических надписей, автор трактатов, посвященных скандинавским рунам. Преподавал латынь, греческий язык, медицину, физику. Ввел в науку термины "сталактит", "сталагмит", впервые упомянув их в "Museum Wormianum", опубликованном уже после его смерти.

400 1 L \$ba\$dan\$aWorm\$bO.\$f1588-1654\$gOlay\$5n

400 1 L \$ba\$dan\$aWorm\$bO.\$f1588-1654\$gOlaus\$5n

400 1 L \$ba\$8lat\$aWormius\$bO.\$f1588-1654\$gOlaus\$5n

400 0 L \$ba\$8lat\$aOlaus Wormius\$f1588-1654\$5n

400 1 L \$ba\$8dut\$aVorm\$bO.\$f1588-1654\$gOla\$5n

810 \$aDanicorum monumentorum libri sex: e spissis antiquitatum tenebris et in Dania ac Norvegia extantibus ruderibus eruti/ab Olao Worm. D. Medicinae in Acad. Hafn. professore publ.- Hafniae [København]: apud Ioachim Moltkenium bibliopolam,1643

810 \$aГАК РНБ (ин.):\$bформа имени - Worm, Ole

810 \$aCERL. Consortium of European Research Libraries:\$bприорит. формы имени - Worm, Ole; Worm, Olaus; Worm, Olav

810 \$aVIAF (Виртуальный авторитетный международный файл) (25.09.2019):\$bформа имени - Worm, Ole (большинство библиотек, включая Немецкую национал. библиотеку, Национал. библиотеку Норвегии, Национал. библиотеку Швеции, Библиотеку Конгресса и др.), варианты формы имени

810 \$aИнтернет, Яндекс, сайт <https://ru.wikipedia.org> (25.09.2019):\$bсведения об авторе

815 \$aГАК РНБ (рус.)

815 \$aВсемирный биографический словарь - М.,1998

815 \$aБольшая российская энциклопедия.- М.,2006.- т.5

815 \$aБольшая российская энциклопедия.- М.,2006.- т.8

815 \$aКраткая литературная энциклопедия.- т.9

830 \$aРазночтений в датах жизни не выявлено.

830 \$aАмер. писатель Говард Лавкрафт (1890-1937) использовал имя Ворма в своем творчестве, ошибочно поместив его в XIII век и приписав ему перевод с греческого на латинский язык "Некрономикона", вымышленной книги.



ДАННЫЕ, ГЕНЕРИРУЕМЫЕ В ПРОЦЕССЕ ОБСЛУЖИВАНИЯ

- Данные, генерируемые в процессе онлайн обслуживания
 - архивы ответов справочных служб,
 - Рассылки,
 - виртуальные выставки, медиа-файлы...
- Интернет-сайт, социальные сети – информация и информация о траффике
- Лог-файлы работы пользователей в АБИС и электронном каталоге
 - Статистика запросов
 - Статистика книговыдачи

Все эти данные создаются в либо в процессе текущей работы или просто в автоматическом режиме (логи)



КЛЮЧЕВОЙ ВОПРОС

- желаемое библиотекой ключевое действие читателя
- В процессе работы библиотека генерирует огромный массив служебной информации: время входа и выхода читателя, время от получения до сдачи издания, перемещение читателя по точкам обслуживания и т.д. Чем более сложная структура генерирует эти данные (различные здания, различные целевые аудитории, различные режимы пользования и т.д.) – тем больше производных данных можно получить.



ТОП-10 ПОПУЛЯРНЫХ КНИГ У ЧИТАТЕЛЕЙ РНБ, КОТОРЫЕ МОЖНО ЗАКАЗАТЬ ЧЕРЕЗ СИСТЕМУ ЭЛЕКТРОННОГО ЗАКАЗА:

Автор, название	Предметная рубрика
Привес М. Г., Лысенков Н. К., Бушкович В. И. Анатомия человека : [Учеб.] : Для рос. и иностр. студентов мед. вузов и фак. / М.Г. Привес, Н.К. Лысенков, В.И. Бушкович. - 12-е изд., перераб. и доп. - Санкт-Петербург : Изд. дом СПбМАПО, 2005. - 720 с. □	Человек -- Анатомия -- Учебники для высших учебных заведений □
Неттер Ф. Атлас анатомии человека / Фрэнк Неттер, доктор медицины ; [под ред. Н. О. Бартоша, Л. Л. Колесникова пер. с англ. А. П. Киясова]. - 4-е изд., испр. - Москва : ГЭОТАР-Медиа, 2007. - [20], 548, XXXI с. □	Человек -- Анатомия -- Атласы □
Алексеев С. С., Гонгало Г. М., Мурзин Д. В. Гражданское право : учебник : с учетом новой редакции Гражданского кодекса РФ (Федеральных законов № 223-ФЗ, 245-ФЗ, 251-ФЗ) / [С.С. Алексеев, д.ю.н., проф., чл.-кор. РАН, засл. деят. науки РСФСР, лауреат Гос. премии СССР, Б.М. Гонгало, д.ю.н., проф., Д.В. Мурзин, к.ю.н., доц. и др.] ; под общ. ред. д.ю.н., проф., чл.-кор. РАН С.С. Алексеева, д.ю.н., проф. С.А. Степанова Ин-т част. права. - 4-е изд., [перераб. и доп.]. - Москва : Проспект ; Екатеринбург : Институт частного права, 2015. [т.е. 2014]. - 434 с. □	Гражданское право -- Российская Федерация -- Учебники для высших учебных заведений □
Кириков Б. М. Архитектура Петербурга конца XIX - начала XX века : эклектика. Модерн. Неоклассицизм / Б.М. Кириков. - Санкт-Петербург : Коло, 2006. - 447 с. □	Эклектизм в архитектуре русской ; Модерн(стиль) в архитектуре ; Неоклассицизм в архитектуре русской □
Гайтон А. К. Медицинская физиология : учебник для студентов высших учебных заведений, обучающихся по направлению "Биология" и специальности "Физиология" □	Человек -- Физиология -- Учебники для высших учебных заведений □



«НАСТРАИВАТЬ» ОБСЛУЖИВАНИЕ ЦЕЛЕВОЙ АУДИТОРИИ.

- 40% изданий из ТОП-100 печатных изданий – это учебники.
- Основной поток читателей, посещающих Новое здание РНБ это студенты гуманитарных направлений, а также студенты медицины и будущие юристы.



Топ-10 изданий в Электронной библиотеке РНБ.

Название
Весь Петроград : Адресная и справочная книга г. Петрограда на... .. на 1917 год : 24-й г. изд.
Весь Ленинград : адресная и справочная книга г. Ленинграда [на] 1935 [год]
Список населенных мест Владимирской губернии
Весь Петроград : Адресная и справочная книга г. Петрограда на... .. на 1916 год : 23-й г. изд.
Весь Петербург : Адресная и справочная книга г. Санкт-Петербурга на... .. на 1894 год
Весь Петербург : Адресная и справочная книга г. Санкт-Петербурга на... .. на 1914 год : 21-й г. изд.
Весь Петербург : Адресная и справочная книга г. Санкт-Петербурга на... .. на 1913 год : 20-й г. изд.
Весь Петербург : Адресная и справочная книга г. Санкт-Петербурга на... .. на 1912 год : 19-й г. изд.
Почерк русского чистописания
Весь Петроград : Адресная и справочная книга г. Петрограда на... .. на 1915 год : 22-й г. изд.

Яндекс

весь петроград

Поиск Картинки Видео Карты Маркет Новости Переводчик Эфир Кью

РНБ «Весь Петроград на 1917 год» : интерактивное...

[nlr.ru](#) > Интерактивные оглавления > Весь Петербург > 1917 ▾

Указатель объявлений в книге "Весь Петроград". Титульный лист. ... 1157 Учреждения,
... тать ещё >

весь петроград

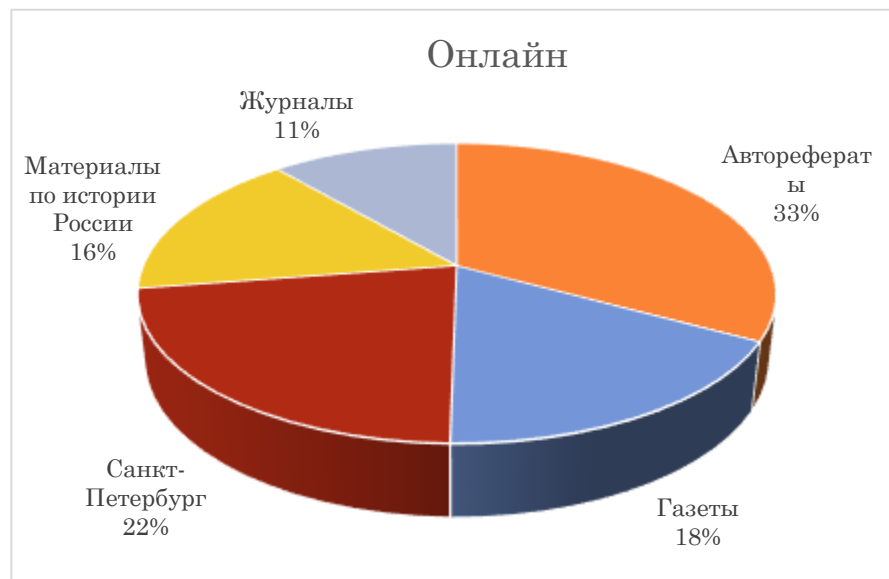
По словам По регионам История запросов

Все Десктопы Мобильные Только телефоны Только планшеты

Что искали со словом «весь петроград» — 52 004 показа в месяц



ТЕМАТИЧЕСКАЯ СТРУКТУРА СПРОСА



- Мы видим, что с отрывом лидирует коллекция авторефератов.
- При этом, в перечне самых популярных изданий, мы не увидим ни одного автореферата. Коллекция выходит на первое место за счет количества изданий в ней.
- Коллекция «Материалы по истории России», «Санкт-Петербург», газеты и журналы включают в себя цифровые копии изданий, большая часть которых издана до 1930-х годов.
- Для справки: коллекция авторефератов РНБ содержит более 300 000 названий авторефератов кандидатских и докторских диссертаций по всей номенклатуре специальностей, утвержденной Высшей аттестационной комиссией в хронологических рамках 1950-х — 2010-х годов и постоянно пополняется.



ЧИТАТЕЛИ – ПОСТОЯННЫЕ... И НЕПОСТОЯННЫЕ

среднее время проведенное читателями в библиотеке	посетители из общего числа, которые приходили всего один раз (%)	среднее время, проведенное читателями, пришедшими только один раз
162 мин (2 ч 42)	4%	99 мин
164 мин (2 ч 44)	4%	93 мин
167 мин (2 ч 47)	4%	92 мин
168 мин (2 ч 48)	4%	88 мин
169 мин (2 ч 49)	4%	87 мин
172 мин (2 ч 52)	5%	90 мин



БИБЛИОТЕЧНЫЕ ДАННЫЕ. ТРИ КЛЮЧЕВЫХ ВОПРОСА

- Для каких целей использовать полученные данные;
- Что нужно для сбора данных;
- Какие метрики формировать на основе этих данных и как их обсчитывать;



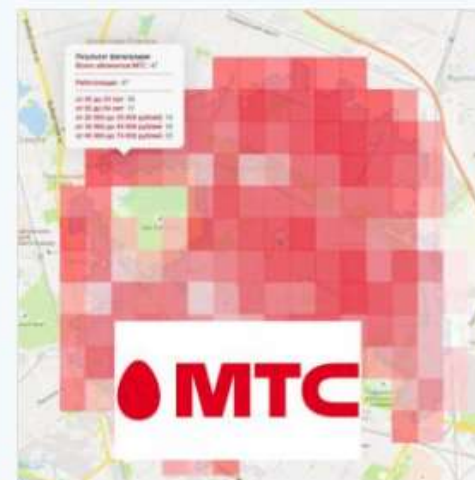
ЦИФРОВИЗАЦИЯ БИБЛИОТЕЧНОГО ПРОСТРАНСТВА. СЧЕТЧИКИ ПОСЕТИТЕЛЕЙ, В ТОМ ЧИСЛЕ С ВОЗМОЖНОСТЬЮ ПОТЕНЦИАЛЬНОГО ТРАФИКА



Плотность потока пользователей смартфонов (Пешеходный поток и автомобильный поток)



Геомодель притяжения населения по генераторам трафика (города от 500 тыс.)



Геомодель и данные распределения абонентов (Москва и МО)



СЕРВИС НАВИГАЦИИ В ПОМЕЩЕНИЯХ

- Треккинг и навигация в режиме реального времени
- Построение тематических маршрутов по точкам
- Аналитика перемещений посетителей
- Помощь людям с ограниченными возможностями (распознавание речи, адаптированный интерфейс и т.д.)



МЕТРИКИ, ФОРМИРУЮЩИЕСЯ ПОВЕДЕНЧЕСКИМИ ФАКТОРАМИ

- Общее количество читателей в отчётный период.
- Показатель отказов. Это доля посетителей, которые быстро покидают библиотеку. Следует учесть, что ряд мероприятий подразумевает быстрое совершение целевого действия.
- Глубина погружения. Отражает заинтересованность посетителей в ресурсах, предлагаемых различными подразделениями.
- Время, проведённое в библиотеке
- Уровень вовлечения посетителей. рассчитывается как отношение количества действий к числу обращений (измеряется в процентах).
- Вернувшиеся пользователи. постоянная аудитория.
- Коэффициент оттока



МЕТРИКИ ВНУТРЕННЕЙ ЭФФЕКТИВНОСТИ

- Конвертирование из онлайн в оффлайн, органический трафик, трафик из соцмедиа.
- коэффициент закрытия лидов. Сколько читателей были готовы участвовать в мероприятии, заказать издание, подписаться на рассылку? Почему не 100 %?
- Частота повторных визитов для разработки программ лояльности.
- Частота запросов. Показатель вычисляется только для определённых категорий информационных ресурсов, может отражать конкурентную ситуацию.
- средний промежуток времени между посещениями, может использоваться для сервиса напоминаний.
- количество лидов, сгенерированных конкретным предложением потенциальному пользователю.



○ Спасибо за внимание!

