

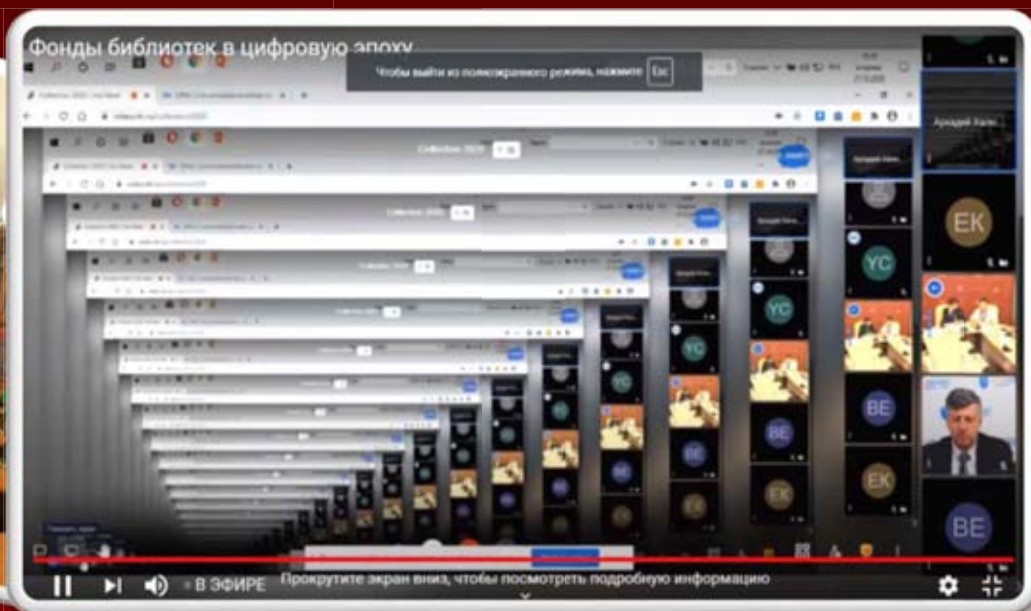


Хранение и сохранение: старые функции и «электронном» образе

XI конференция «Фонды библиотек в цифровую эпоху:
традиционные и электронные ресурсы, комплектование, использование»
Санкт-Петербург, РНБ, 01 апреля 2021



ЭТОТ НЕОБЫЧНЫЙ 2020...





Электронный итог 2020

- **Электронный фонд в доступе СПбГУ – > 129 000 000 источников**
- **> 70 тестовых доступов (более 500 000 источников)**
- **> 1 000 000 прочитанных документов**
- **671 573 посещений ЭР (↑60 %)**
- **19 148 уникальных пользователей ЭР (↑35%)**
- **Электронные ресурсы - 86 % (↑10 %) из средств на комплектование**



Начало поиска

Каталог библиотеки

Базы данных

Начало поиска

Поиск по электронным источникам

Поиск

Ключевое слово Название Автор

Часто используемое

[Базы данных A-Z](#)

Поиск и просмотр электронных ресурсов.

[Электронные журналы и книги A-Z](#)

Поиск и просмотр электронных журналов и книг.

[Где я могу это взять?](#)

Используйте этот инструмент для поиска статьи, если Вам известны полные библиографические данные (из сноски, библиографии, или другого источника).

[Репозиторий СПбГУ](#)

Электронный научный архив открытого доступа Санкт-Петербургского государственного университета

Поиск книг / журналов

[Каталог библиотеки](#)

Поиск книг, журналов, газет & т

[Генеральный алфавитный каталог](#)

(русская часть) сканированная карточного каталога.

[Каталоги библиотек](#)

Новости & События

[Обучающие вебинары Wiley для авторов](#)

11 марта 2021

[ГЛАВНЫЕ НОВОСТИ БИБЛИОТЕКИ — раздел постоянно обновляется!](#)

5 апреля 2020

[Тестовый доступ к коллекции книг издательства World Scientific Publishing](#)

26 марта 2021



St Petersburg University

Settings

Поиск по электронным источникам и список электронных журналов и книг

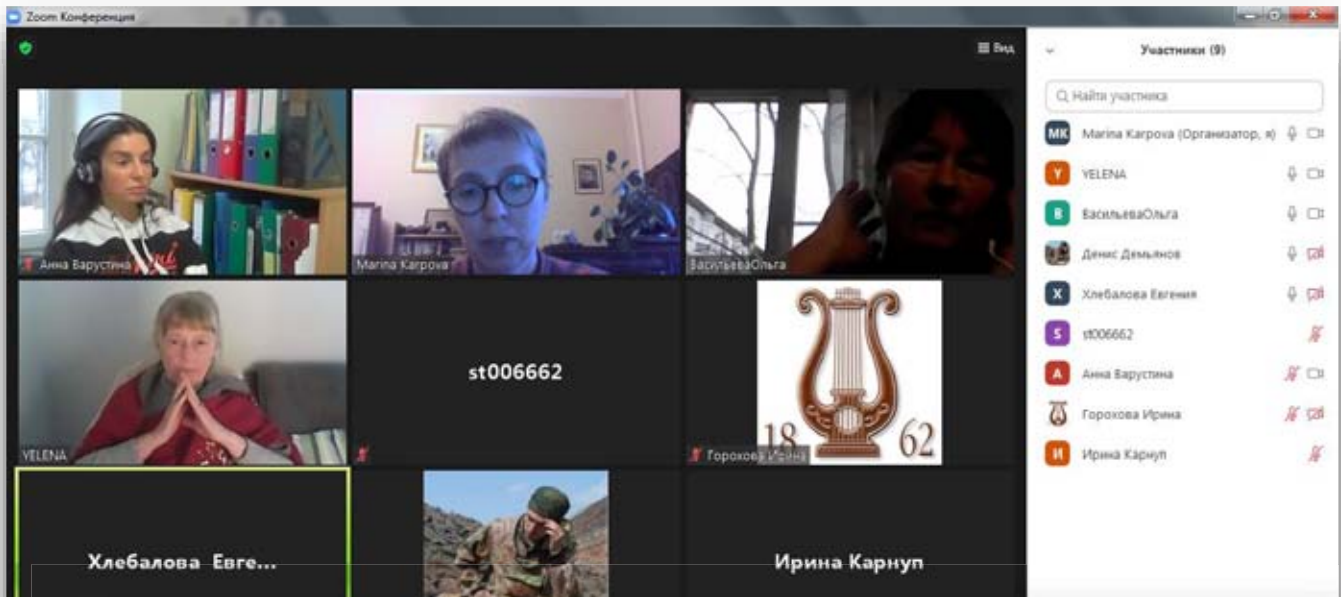
Закладка «Начало поиска» – интегрированный поиск по электронным источникам, находящимся в доступе СПбГУ. [Краткая презентация по поиску.](#)



Ссылка [Электронные журналы и книги A-Z](#) – список электронных журналов и книг, находящихся в доступе СПбГУ.

Если у Вас возникли вопросы или необходима помощь в поиске информации, пожалуйста, обратитесь в библиотеку по [адресу.](#)







Главная / Сервисы / Доступ и единая учетная запись

Доступ и единая учетная запись

Для доступа к централизованным информационным системам СПбГУ (электронная почта, Blackboard, СВДД «Дело», 1С, SAP, к лицензионным электронным ресурсам и т.п.) используется единая учетная запись.

Формат единой учетной записи: x000000, где X - цифра от 0 до 9.

Для обучающихся в СПбГУ единая учетная запись создается автоматически сразу после зачисления в СПбГУ, а регистрационная карточка, содержащая логин, пароль, адрес электронной почты и краткую инструкцию, выдается в учебном отделе по соответствующему направлению.

Для работников СПбГУ единая учетная запись создается автоматически сразу после приема на работу в СПбГУ. После создания учетной записи работнику выдается регистрационная карточка, содержащая логин, пароля, адрес электронной почты и краткую инструкцию.

В целях безопасности после получения регистрационной карточки рекомендуется поменять указанный там пароль.

В случае возникновения проблем при использовании единой учетной записи необходимо обратиться либо в отдел поддержки УСИТ по соответствующему направлению, либо в централизованную службу поддержки УСИТ.

Забудли пароль? [Необходима помощь?](#)

Логин:

Пароль:

Отозвать мое согласие на набор персональных сведений

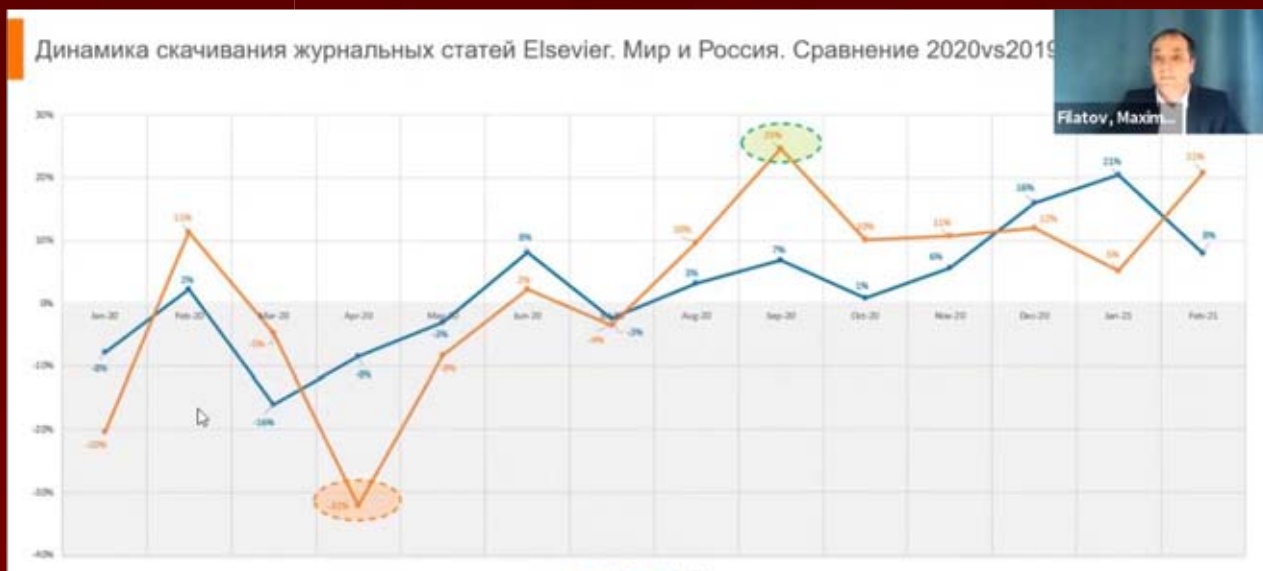
Техническая поддержка:
E-Mail: [nord@it.spbu.ru](#)
IT Services: [IT Services Webpage](#)

Вы собираетесь получить доступ к ресурсу:
Сервис удаленного доступа СПбГУ
Описание, представленные ресурсы:
Сервис удаленного доступа к лицензионным ресурсам СПбГУ.

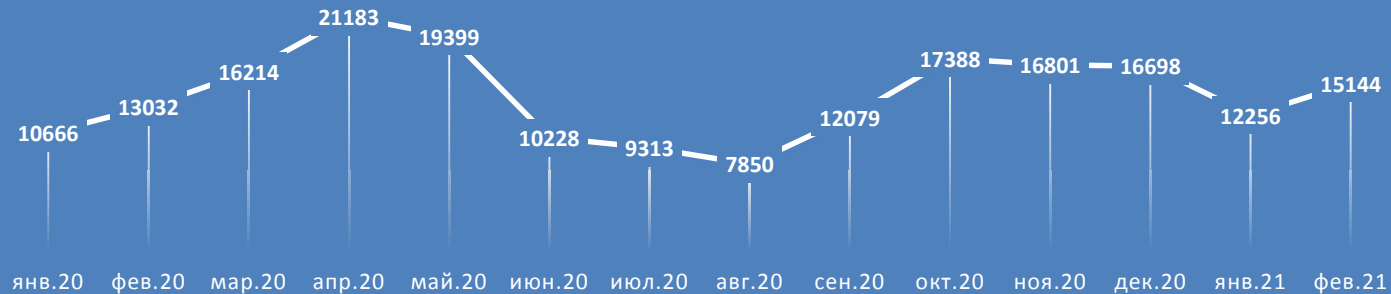




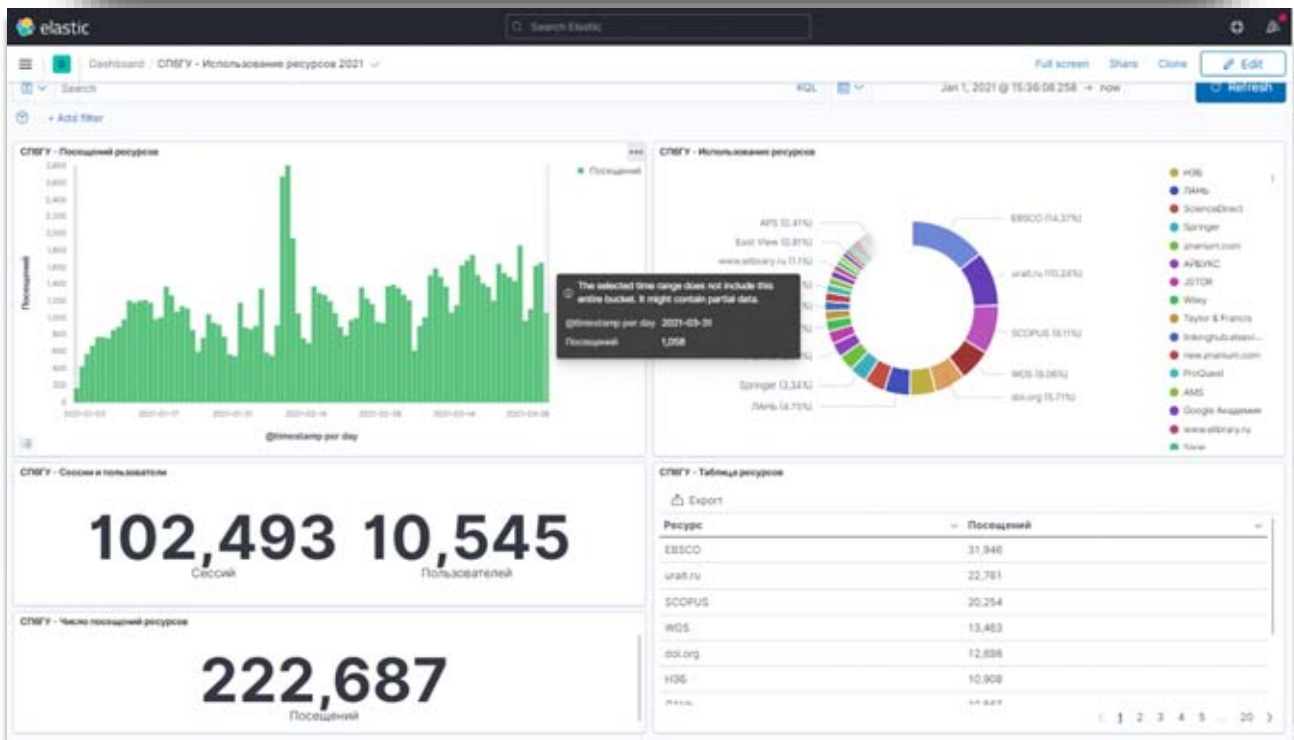
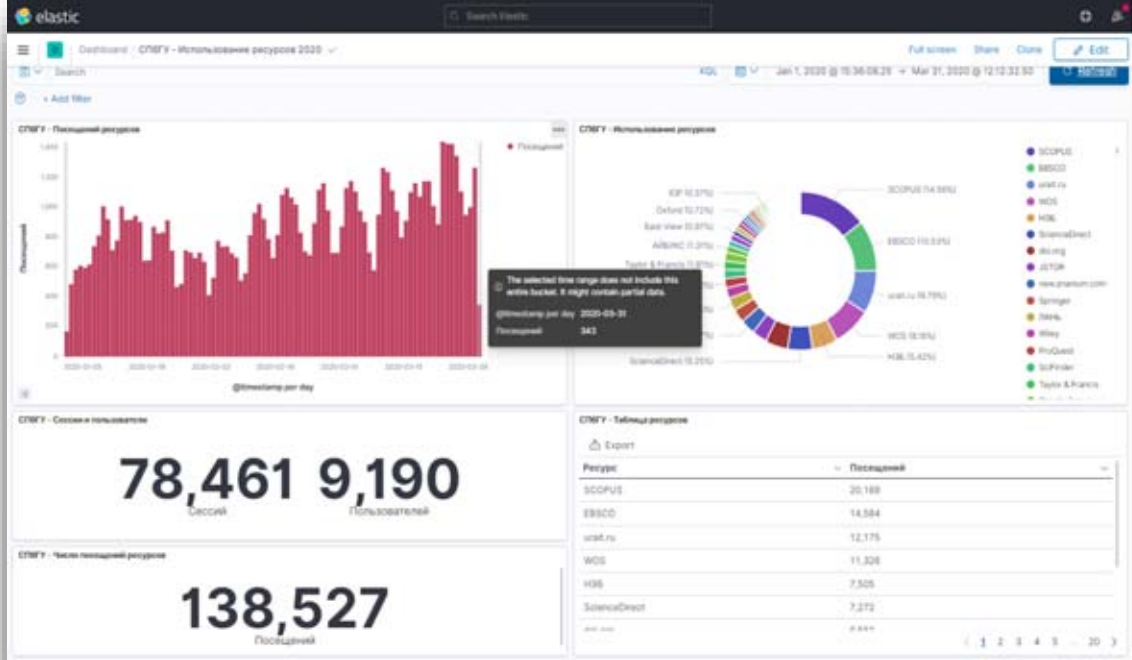
Использование журналов Elsevier



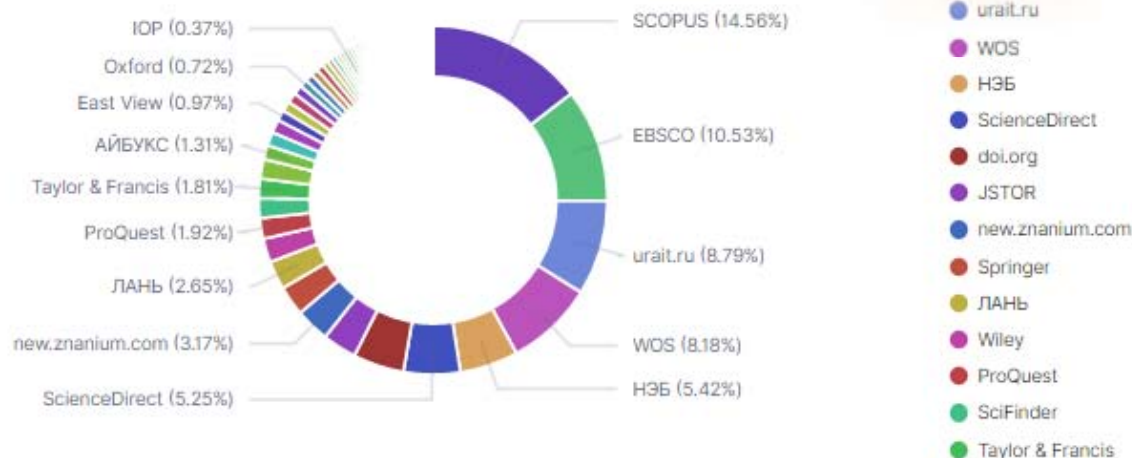
ИСПОЛЬЗОВАНИЕ ЖУРНАЛОВ ELSEVIER В СПБГУ



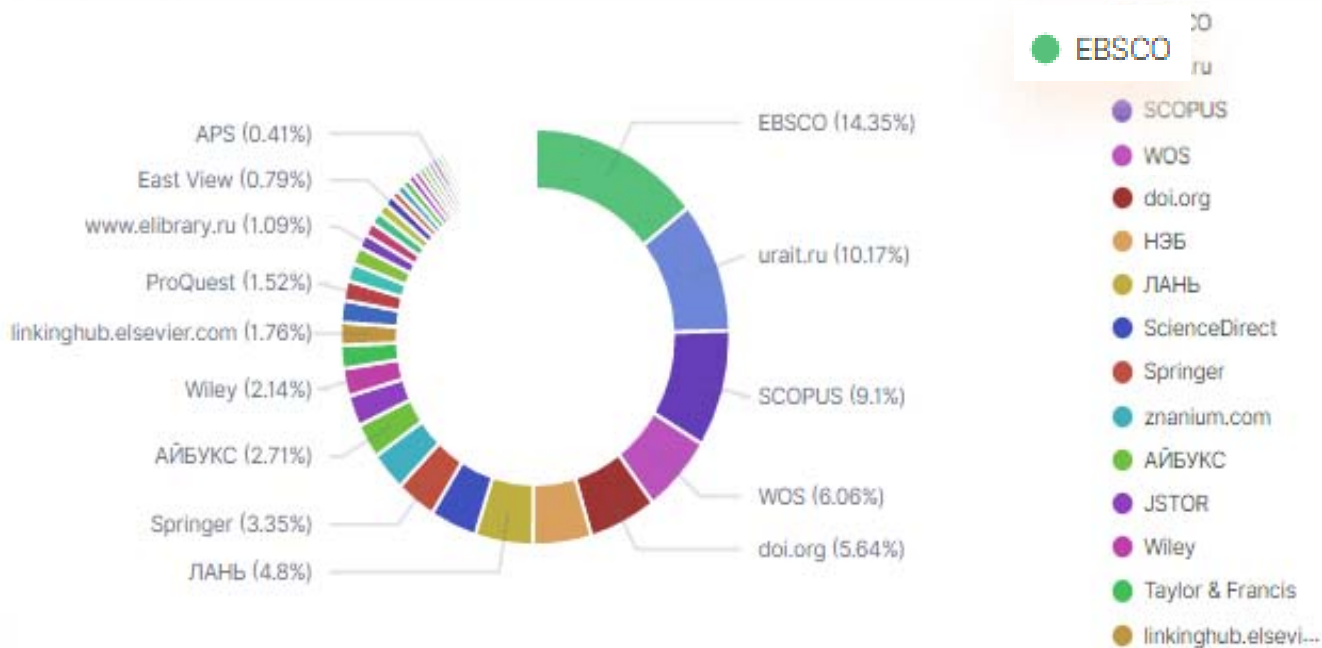
*В расчёт для сравнения были Journals&Books из ScienceDirect



СПбГУ - Использование ресурсов



СПбГУ - Использование ресурсов





Использование EBSCO Discovery 2020

КОЛИЧЕСТВО СЕССИЙ	КОЛИЧЕСТВО ПОИСКОВ
130 582	239 872





Санкт-Петербургский
государственный
университет

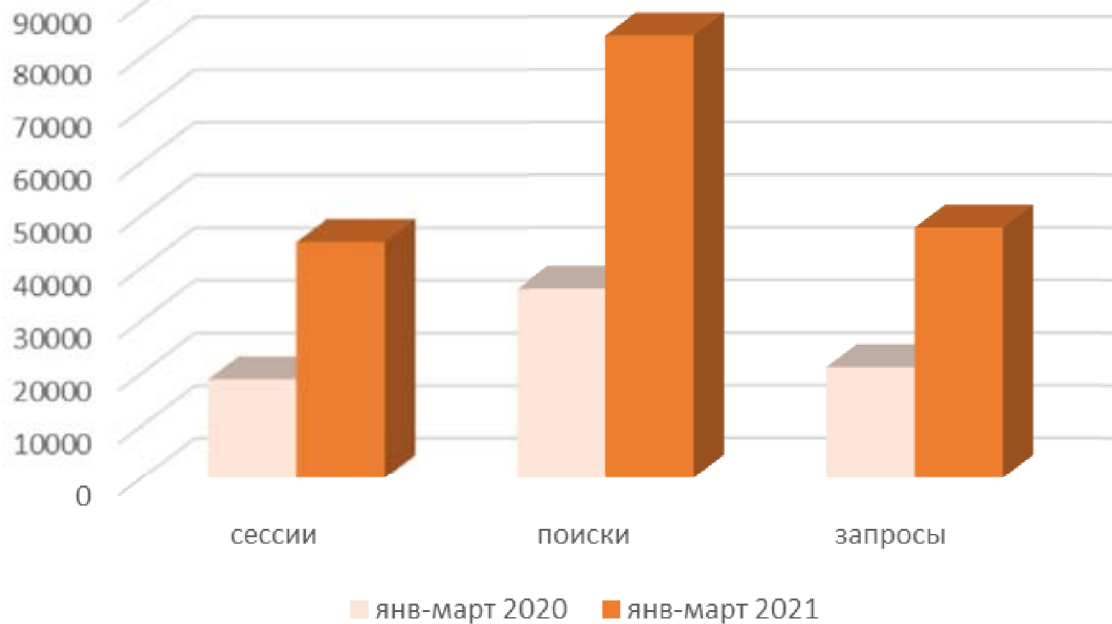
Интегрированный поиск по доступным для СПбГУ ресурсам



Поиск



[Параметры поиска](#) [Базовый поиск](#) [Расширенный поиск](#) [История поиска](#)





EBSCO Discovery СПбГУ

Электронная подписка СПбГУ

КОЛИЧЕСТВО
УНИКАЛЬНЫХ
НАЗВАНИЙ ЖУРНАЛОВ

> 119 000

КОЛИЧЕСТВО
НАЗВАНИЙ
ЖУРНАЛОВ

> 86 000

Welcome: Ekate

EBSCOADMIN

Customize Services Authentication Holdings Management

Overview Titles Packages Vendors

Enter a search term Title Name Search

Holdings

Titles	Packages
1,118,892	242

Vendors
80



JSTOR

JSTOR resources during COVID-19

Last updated: January 5, 2021

To support our institutions during this challenging time, JSTOR and our participating publishers are making an expanded set of content freely available to our participating institutions where students have been displaced due to COVID-19.

Expanded free access for participating institutions through June 30, 2021

- [Access to unlicensed collections](#) for participating academic institutions that currently license some, but not all, JSTOR Archive and Primary Source collections.
- [Access to Artstor](#)'s core collections of 2.5+ million images and research tools for participating higher education institutions that currently license JSTOR but not Artstor.

[Log in to your JSTOR library admin account to request expanded access](#)

Expanded free access for everyone

- [26 journal archives in Public Health](#)
- [6,000+ selected journal articles related to COVID-19](#) — articles cover important topics such as coronavirus, communicable disease control, distance education, health surveillance, and more. Through June 30, 2021
- [Free read-online access](#) has expanded from six to 100 articles per month

Carte de Moscovie



IMAGE

LOCAL IDENTIFIER
 SUBJECT
<http://dx.doi.org/10.2307/2526000>
<https://www.jstor.org/stable/2526000>

RESOURCE TYPE
 Maps

REPOSITORY
 University of Washington Libraries, Special Collections Division

ALTERNATE TITLE
 Carte De Moscovie theorie par Guillaume De Tole de l'Academie Royale des Sciences A Son Excellence Monsieur Anselme De Malouf Ministre d'Etat de sa Majesté Catholique (L'Imprimer des Rois son Lieutenant genl en la Principauté de Jerusalem, et son Ambassadeur Plénipotentiaire auprès du Roi Tres Chrestien, et auprès des Etats généraux des Provinces Unies)

CREATOR
[Chloé Guillemet](#), 1675-1726

CONTRIBUTOR
[Librairie Hain](#) - /162

ITEM DATE



JSTOR

Open Community Collections



Share your content where research begins

JSTOR's Open Community Collections initiative unlocks the potential of your collections by making them freely available on the platform researchers already know and use.

- By sharing on JSTOR, your collections will:
- Reach millions of researchers around the world
 - Join the research workflow, integrated alongside relevant books, journals, and materials



Newspaper Collection
 Part of [Austin College](#)
 402 items
 A collection of newspapers written by Austin College students. Newspapers in the ...



Maps
 Part of [University of Cambridge](#)
 290 items
 The printed and manuscript maps and atlases in the University of Cambridge's ...



World and Regional Maps
 Part of [University of Washington](#)
 Documents in this collection chronicle exploration of North America and the Pacific Northwest from the seventeenth and eighteenth centuries.

Ecology

ISSN: 0012-0858 (print), 1939-9170 (online)

Искать по иданию

- » Gale General OneFile 12/01/1994 - 08/31/2000
- » JSTOR Archive Complimentary Collection (COVID-19) 01/01/1920 - present (Full Text Delay: 3 Years)
- » JSTOR Arts & Sciences I Archive Collection 01/01/1920 - present (Full Text Delay: 3 Years)
- » JSTOR Free Early Journal Content 01/01/1920 - 10/01/1922
- » JSTOR Life Sciences Archive Collection 01/01/1920 - present (Full Text Delay: 3 Years)
- » Wiley Online Library (RFBR) 01/01/1997 - present

Subjects: Ecology

[Подробнее](#)



1. A Method to Define the Effects of Environmental Enrichment on Colon Microbiome Biodiversity in a Mouse Colon Tumor Model



Научный журнал

By: Andrew K. Fuller; Benjamin D. Bice; Ashlee R. Venancio; Olivia M. Crowley; Ambur M. Julio R. Hidalgo; Annika V. Warncke; Melinda L. Angus-Hill. In: *Journal of Visualized Experimental Science*, Corporation, 2018. Language: English, База данных: JoVE Journal

[Полный текст - JoVE](#) [Полный текст в открытом доступе через Unpaywall](#)



Интегрированный поиск по доступным для СПбГУ ресурсам

A Broken Generation: Pulling through the Sichuan Earthquake

Поиск

[Базовый поиск](#) [Расширенный поиск](#) [История поиска](#)

Уточнить результаты

Текущий поиск

Найти все искомые термины:

A Broken Generation: Pulling through the Sichuan Earthquake

Результаты поиска: 1 - 60 из 3,477

Искали по наименованию издания?

A broken generation : pulling through the Sichuan earthquake

» Academic Video Online: Premium - Canada 01/01/2008 - 12/31/2008

[Подробнее](#)





Доступно для всех



санкт-петербургский государственный университет
НАУЧНАЯ БИБЛИОТЕКА ИМ. М. ГОРЬКОГО

Студентам Преподавателям Исследователям Авторам В помощь О библиотеке

Новый поиск Электронные журналы и книги А-З Сайт библиотеки

Интегрированный поиск по доступным для СПбГУ ресурсам

"modern library"

Базовый поиск Расширенный поиск История поиска


Уточнить результаты

Текущий поиск

Найти все искомые

Результаты поиска: 1 - 50 из 1.732

1. Modern library buildings


 By: Soule, Charles C. (Charles Carroll), 1842-1913.. [New York?]: Bates & Guild Co., 1902. Language: English. База данных: Hathitrust

[Полный текст - Hathitrust](#)

Начало поиска Каталог библиотеки Базы данных

Начало поиска

Ключевое слово Название Автор



- Все провайдеры
- BASE (1,222)
- Hathitrust (169)
- J-STAGE (50)
- CyberLeninka (41)
- RePEc (5)

[Показать больше](#)

ROMAG' High-bay Storage and 'UNICAR' Handling System as **Modern Library** Management Technologies

By: Bilozor, Przemyslaw. In: Bilozor, Przemyslaw: LIBER quarterly : the journal of European Research Libraries. 9 1999 Language: English, База данных: DigiZeitschriften

[Полный текст - DigiZeitschriften](#)

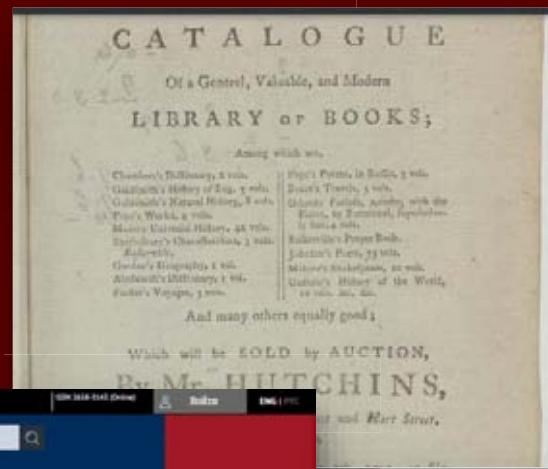
LISA PENGENDALIAN WAKTU DAN BIAYA PADA PROYEK PEMBANGUNAN GEDUNG JSTAK{BIBLIOGRAPHY}AAN **MODERN** PROVINSI SULAWESI TENGGARA (TAHAP II) ANALYSIS OF TIME ROL AND COST IN THE DEVELOPMENT PROJECT OF **MODERN LIBRARY** PROVINCE OF SOUTH MESI (STAGE II)

By: Hardiana, Admin; Simatupang, Minson; Kadir, Abdul. In: Jurnal Manajemen Rekayasa (Journal of Engineering Management); Vol.2 N0.2 Oktober 2020 ; 2685-3752 ; XXXX - XXXX; Jurnal Manajemen Rekayasa (Journal of Engineering Management) Language: English, База данных: BASE

[Полный текст - BASE](#)



Открыто для всех



Исследования в области образования

Российский поиск

ГЛАВНАЯ | О ЖУРНАЛЕ | ОДЕСНЫЙ НОМЕР | АРХИВ | РЕЗЮМЕНТЫ | ПРИЖИТЬ В ПЕЧАТЬ

Тема № 2 - 2015 • Категория: Критика

КОМПЛЕКСНЫЙ ПОДХОД К ЭФФЕКТИВНОМУ ОБЕСПЕЧЕНИЮ ОБРАЗОВАТЕЛЬНЫХ ПРОГРАММ ВЫСШЕГО ОБРАЗОВАНИЯ БИБЛИОТЕЧНО-ИНФОРМАЦИОННЫМИ РЕСУРСАМИ

И. А. Мельникова-Крумина, С. С. Панина
<https://doi.org/10.24138/2658-2645-2015-2-14-22>

ПОЛНЫЙ ТЕКСТ

PDF (RU) | HTML (ENG) | HTML | XML (ENG) | XML

Статья | Об авторе | Цитировать

Аннотация

Учебно-методическое обеспечение основных профессиональных образовательных программ высшего образования (далее – ОПОП) – неотъемлемая составляющая и важное условие реализации, реализации и аккредитации учебных программ. Анализ публикаций последнего десятилетия показывает, что вузы и библиотеки учебная заведений находятся в поисках современных программных алгоритмов моделирования комплексности, включенных в автоматизированный библиотечно-информационные системы (далее – АИС). В РИТУ им. А. С. Пушкина запущен модуль «Интегрируемость», созданный как элемент программной оболочки, который использует платформу данных разных систем, став толчком к формированию целостного комплекса автоматизированных модулей, позволяющих в режиме реального времени отслеживать эффективное использование в образовательном процессе как печатного фонда, так и фонда

Отправить статью
 Правила для авторов
 Редакционная коллегия
 Рецензирование
 Этика публикаций

ГЛАВНЫЙ РЕДАКТОР


 Ирина Права Константинова

OPEN ACCESS
 YBASE
 LIBRARY.RU
 Google


Library Research and Information

APPROACH TO THE EFFECTIVE PROVISION EDUCATIONAL PROGRAMS WITH INFORMATION RESOURCES

2015-04-20 2015-11-01-22

Start subscribers
 Author Guidelines
 Editorial Board
 Peer Review
 Publishing Ethics

EDITOR-IN-CHIEF


 Irina Prava

Copyright aspects of the main professional educational programs of higher level in an RPIOP is an integral component and an important condition for the effective implementation of these programs. An analysis of the publications of the last ten years shows that universities and libraries are in search of modern software algorithms of modeling complexity, included in the automated library and information systems.



Lean Library

ГОД	ПОЛЬЗОВАТЕЛЕЙ В МЕСЯЦ	АЛЬТЕРНАТИВНОЕ МЕСТО ПОЛУЧЕНИЯ ПОЛНОГО ТЕКСТА	УЛУЧШЕНИЕ ПОИСКА В GOOGLE SCHOLAR	ПОМОЩЬ ОТ БИБЛИОТЕКИ
2019	79	3 723	1 005	7 880
2020	385	25 483	6 022	37 682
2021*	504	886**	2 422	9 414

*Данные за январь-март

***Функция временно не работала



jove Search 13,106 video articles

Faculty Resource Center COVID-19 Research Education Authors Librarians About

A Method to Define the Effects of Environmental Enrichment on Colon Microbiome Biodiversity in a Mouse Colon Tumor Model

doi: 10.3791/57182

Andrew K. Fuller^{1,2}, Benjamin D. Bice^{1,2}, Ashlee R. Venancio^{1,2}, Olivia M. Crowley^{1,2}, Ambur M. Staab^{1,2}, Stephanie J. Georges^{1,2}, Julio R. Hidalgo^{1,2}, Annika V. Warncke^{1,2}, Melinda L. Angus-Hill^{1,2}

¹Division of Gastroenterology, Hepatology and Endocrinology, ²Internal Medicine, University of Utah, ³Huntsman Cancer Institute, Salt Lake City, Utah, United States

February 28th, 2018

Summary Automatic Translation

Открыть PDF EN

Environmental Enrichment is a mouse model that is used to reveal mechanisms that underlie the

Chapters

- 0:04 Title
- 0:50 Environmentally Enriched Mice
- 2:36 Stool Collection at 16 Weeks
- 3:53 Processing gDNA from Stool
- 6:00 Results: The Effect of Environmental Enrichment on Microbiome Biodiversity
- 7:28 Conclusion

ARTICLE EMBED VIDEO DOI

USAGE STATISTICS

5,127 Views

Related Videos

- Purifying the Impure: Sequencing Metagenomes and Metatranscriptomes from...
- Using Light Sheet Fluorescence Microscopy to Image Zebrafish Eye

St Petersburg University

Найдена версия данного документа, находящаяся в открытом доступе!

Существует версия данной статьи, находящаяся в открытом доступе. Нажмите на ссылку, чтобы загрузить ее.

Published Version

GET ARTICLE

Если у Вас возникли вопросы или необходима помощь в поиске информации, пожалуйста, обратитесь в библиотеку по адресу

scite_

👍	0
👎	2
🔍	0

한국어 (Korean)
norsk (Norwegian)
português (Portugese)
русский (Russian)
español (Spanish)



Библиотека должна «Хранить и сохранять»

- **Свои Фонды и Доступ к ним**
- **Своих Пользователей**
- **Своих Сотрудников**
- **Свои Традиции**



Благодарю вас!

Екатерина Полникова
НБ СПбГУ
e.polnikova@spbu.ru

XI конференция «Фонды библиотек в цифровую эпоху:
традиционные и электронные ресурсы, комплектование, использование»
Санкт-Петербург, РНБ, 01 апреля 2021