



**IPR MEDIA**

ГРУППА КОМПАНИЙ

## **СОЗДАНИЕ СОБСТВЕННЫХ ЭЛЕКТРОННЫХ БИБЛИОТЕК В УЧЕБНЫХ ЗАВЕДЕНИЯХ: ЗАКОНОДАТЕЛЬНЫЕ И ТЕХНИЧЕСКИЕ АСПЕКТЫ**

**ПРОБЛЕМАТИКА И ПЕРСПЕКТИВЫ РАЗВИТИЯ РЫНКА  
ЭЛЕКТРОННЫХ ОБРАЗОВАТЕЛЬНЫХ РЕСУРСОВ  
В УСЛОВИЯХ ТЕНДЕНЦИЙ К АВТОНОМИЗАЦИИ  
УЧЕБНЫХ ЗАВЕДЕНИЙ**

Докладчик **КУТУЕВА Вита Викторовна**  
Директор по развитию Группы компаний IPR MEDIA

**IX Всероссийская научно-практическая конференция  
«Фонды библиотек в цифровую эпоху: традиционные  
и электронные ресурсы, комплектование, использование»  
25-29 марта 2019**



## **СОЗДАНИЕ СОБСТВЕННОЙ ЭЛЕКТРОННОЙ БИБЛИОТЕКИ В УЧЕБНОМ ЗАВЕДЕНИИ**

**– ОСНОВНОЕ УСЛОВИЕ ЦИФРОВОЙ ТРАНСФОРМАЦИИ  
БИБЛИОТЕКИ И ВОЗМОЖНОСТЬ ЗАЯВИТЬ  
БИБЛИОТЕКУ ПО-НОВОМУ!**

# СОЗДАНИЕ СОБСТВЕННОЙ ЭБ УЧЕБНОГО ЗАВЕДЕНИЯ

## - часть общего тренда цифровизации

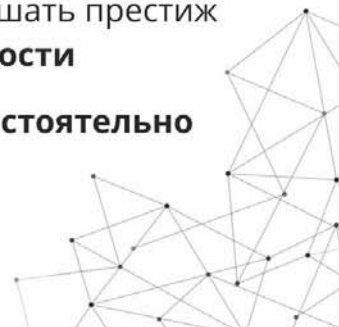
**Цифровизация образования** – это то, что необходимо сделать и внедрить в систему образования, чтобы текущие процессы стали:

- более гибкими, мобильными и автоматизированными
- отвечали требованиям и реалиям современного общества и мировым тенденциям
- способствовали становлению конкурентоспособных профессионалов, обладающих необходимыми компетенциями цифрового мира

# ПРЕИМУЩЕСТВА НАЛИЧИЯ И ИСПОЛЬЗОВАНИЯ СОБСТВЕННОЙ ЭБ



- **престижность** наличия у вуза собственной высокотехнологичной платформы и использования инноваций
- формирование **интеллектуальной собственности** вуза – платформа ЭБ и контент
- возможность **монетизации** своей интеллектуальной собственности
- **аккумуляция научной и учебной литературы** ППС учебного заведения, что позволяет улучшать престиж и показатели **публикационной активности**
- возможность учебному заведению **самостоятельно размещать труды собственных преподавателей** на платформе



## ПРЕИМУЩЕСТВА НАЛИЧИЯ И ИСПОЛЬЗОВАНИЯ СОБСТВЕННОЙ ЭБ

- возможность объединить подписные ресурсы вуза и организовать **единое поисковое окно**
- обучение работы ППС и студентов только с собственной ЭБ, что увеличит в разы **эффективность использования** как собственной ЭБ, так и подписных ресурсов, не создает **зависимости от сторонних поставщиков**
- **повышение лояльности ППС и студентов** к библиотеке и вузу в целом
- повышение востребованности библиотеки среди ее пользователей и **роли библиотеки в образовательном процессе и в структуре вуза**
- **следование цифровым тенденциям и формирование новых ИКТ- компетенций** у всех участников образовательного процесса



# ГОСТЫ

## КОТОРЫЕ ПОМОГУТ СФОРМИРОВАТЬ КОНЦЕПЦИЮ ВАШЕЙ ЭБ

**ГОСТ Р 57723-2017**

«Системы электронно-библиотечные. Общие положения»

**ГОСТ Р 7.0.96-2016**

«Система стандартов по информации, библиотечному и издательскому делу. Электронные библиотеки. Основные виды. Структура. Технология формирования»

**ГОСТ Р 55750-2013**

«Информационно-коммуникационные технологии в образовании. Метаданные электронных образовательных ресурсов. Общие положения»

**ГОСТ Р 7.0.83-2013**

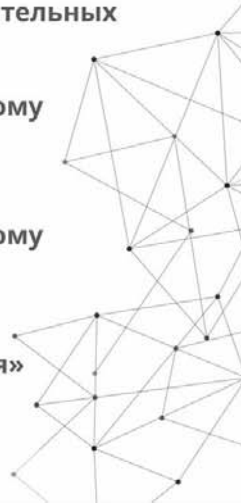
«Система стандартов по информации, библиотечному и издательскому делу. Электронные издания. Основные виды и выходные сведения»

**ГОСТ Р 7.0.53-2007**

«Система стандартов по информации, библиотечному и издательскому делу. Издания. Международный стандартный книжный номер»

**ГОСТ 7.60-2003**

«Издания. Основные виды. Термины и определения»



# КРИТЕРИИ СООТВЕТСТВИЯ ЭБС ТРЕБОВАНИЯМ ФГОС ВО НОВОГО ПОКОЛЕНИЯ И ГОСТам

## РЕКОМЕНДУЕМЫЕ ФУНКЦИОНАЛЬНЫЕ ВОЗМОЖНОСТИ:

- ЭБ должна быть **неотъемлемой частью ЭИОС** образовательной организации
- Обеспечение доступом к ЭБС каждого обучающегося
- К размещению в ЭБ допускаются **электронные издания, прошедшие редакционно-издательскую обработку** в соответствии с ГОСТ Р 7.0.83. Обязательно наличие ISBN - ГОСТ Р 7.0.53-2007
- **Точки доступа:** из любой точки, в которой имеется доступ к сети Интернет
- **Основания использования изданий** в составе ЭБС: договоры с правообладателями учебной и учебно-методической литературы
- ПО ЭБ должно обладать **комплексом интерфейсов для использования** различными категориями пользователей - студенты, преподаватели, библиотека, администраторы
- ЭБС должна обеспечивать возможность размещения и создания **архива выпускных квалификационных работ** образовательной организации, портфолио обучающихся и рабочих программ дисциплин (согласно ФГОС З++)
- ЭБС должна обеспечивать предоставление **электронных образовательных ресурсов для лиц с ограниченными возможностями здоровья** в формах, адаптированных к ограничениям
- **Интеграции с другими ЭБ и системами управлениями образовательными организациями**
- ЭБ должна поддерживать технологии, обеспечивающие прямую информационную **привязку электронных изданий ЭБ и рабочих программ дисциплин**

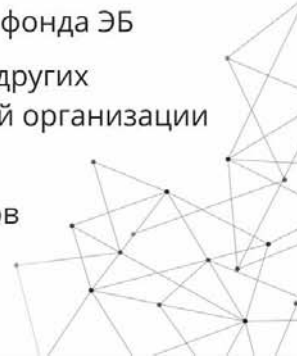




## РЕКОМЕНДУЕМЫЕ СЕРВИСЫ ПО УПРАВЛЕНИЮ ЭЛЕКТРОННО- БИБЛИОТЕЧНЫМИ СИСТЕМАМИ (ГОСТ Р 57723-2017 )

### Для администратора вуза:

- отслеживание и управление контингентом образовательной организации, имеющим доступ (включение и исключение пользователей ЭБ)
- отслеживание статистики использования ресурсов (по пользователям, по изданиям, по просмотрам)
- отслеживание изменения состава и содержания фонда ЭБ
- выгрузка отчетных данных показателей фонда, других необходимых отчетных данных образовательной организации
- сервисы формирования и выгрузки различных распространенных библиографических форматов (MARC-записей)







# РЕКОМЕНДУЕМЫЕ СЕРВИСЫ ПО УПРАВЛЕНИЮ ЭЛЕКТРОННО- БИБЛИОТЕЧНЫМИ СИСТЕМАМИ (ГОСТ Р 57723-2017 )

## Сервисы для пользователей ЭБ:

- наличие личного кабинета у каждого пользователя  
возможность сохранения индивидуализированной информации по использованию ЭБ
- полнотекстовый поиск по базе данных ЭБ
- установка закладок и ведение конспектов, сохранение информации о прочтении книги, создание собственных книжных коллекций и т.п.
- ЭБ должна обеспечивать **возможность чтения текста на мобильных устройствах**
- ЭБ должна обеспечивать **возможность чтения в режиме «онлайн» и чтение в режиме «офлайн»**

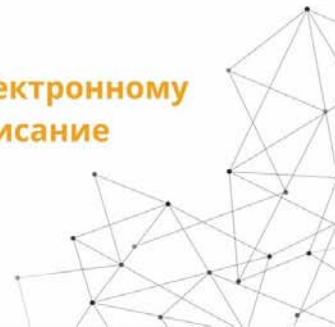


# НАВИГАЦИЯ В ЭБ И БИБЛИОГРАФИЧЕСКИЕ ЗАПИСИ

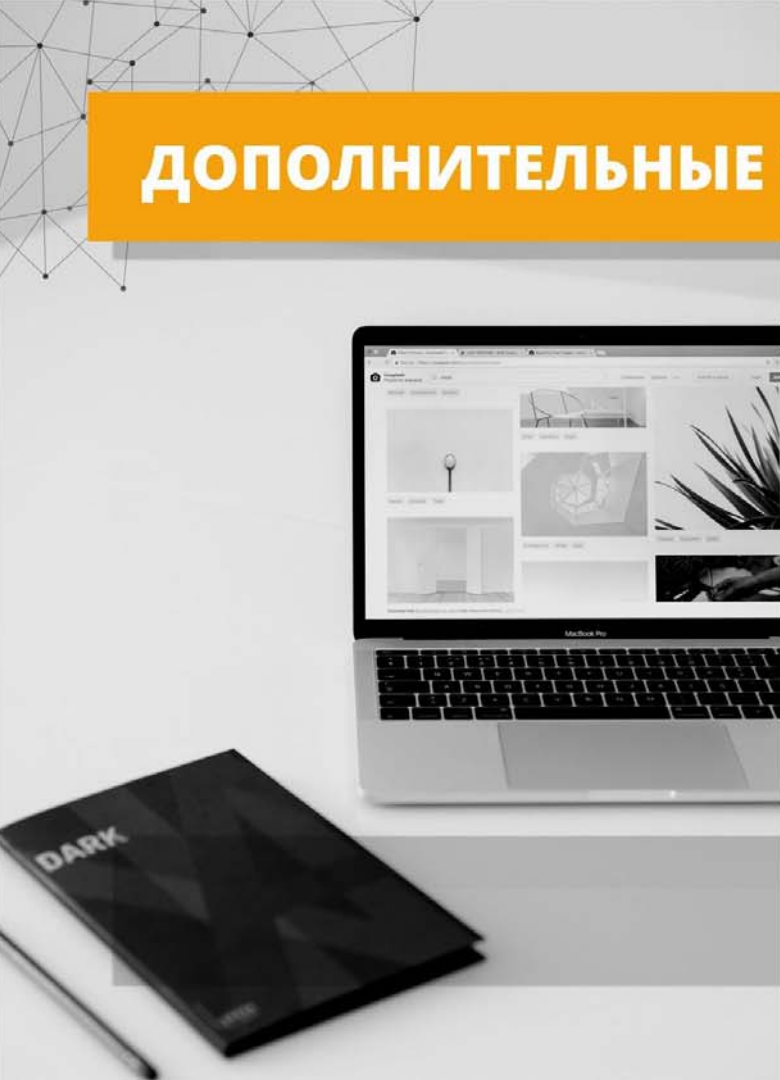
Электронный каталог рекомендуется формировать с учетом:

- тематических разделов (лучше использовать УГНП или направления подготовки)
- ступеней образования, типов изданий (ГОСТ 7.60–2003, ГОСТ Р 7.0.83-2013), годам изданий

**ЭБ должна предоставлять к каждому электронному изданию полное библиографическое описание согласно ГОСТ 7.1. ГОСТ 7.82**



# ДОПОЛНИТЕЛЬНЫЕ ТРЕБОВАНИЯ К РЕГИСТРАЦИИ ЭБ



- ! Регистрация сетевого электронного ресурса:
  - **Наличие свидетельства о регистрации электронного СМИ**
- Основание для правомерного использования программного обеспечения: **Наличие свидетельств о регистрации используемых в ЭБС программ для ЭВМ или лицензий на право использования**
- Права изготовителя базы данных: **Наличие свидетельства о регистрации создаваемой базы данных в качестве изготовителя (владельца)**



# ДЛЯ ЧЕГО НУЖНА РЕГИСТРАЦИЯ ЭБ КАК ПРОГРАММНОГО ОБЕСПЕЧЕНИЯ ДЛЯ ЭВМ И БАЗЫ ДАННЫХ?

**Регистрация ЭБ как программного обеспечения и базы данных позволят**  
– создать и закрепить право на объект интеллектуальной собственности (ИС) –  
ПО для ЭВМ и БД.

## **Это обеспечит возможность:**

- иметь юридическое обоснование права собственности вуза
- учитывать интеллектуальную собственность при проведении самообследования вуза и предоставления сведений в общероссийский мониторинг
- распространять ПО и базу данных на коммерческих условиях и извлекать прибыль
- поставить объект ИС на баланс вуза
- повысить значимость размещения трудов в ЭБ для авторов и других правообладателей
- иметь возможность пресекать нарушения прав вуза на ИС третьими лицами

# ЧТО НУЖНО ЗНАТЬ О РЕГИСТРАЦИИ ЭБ КАК БАЗЫ ДАННЫХ И ПО ДЛЯ ЭВМ?

Регистрация объектов интеллектуальной собственности в РФ осуществляется Роспатентом



## ДЛЯ РЕГИСТРАЦИИ НЕОБХОДИМО:

на сайте Роспатнета <https://rupto.ru> скачать предоставить необходимые документы:

- **Заявление**
- составить **листинг**: для ПО для ЭВМ - фрагменты исходного текста программы, для базы данных - фрагменты материалов, идентифицирующих базу данных
- заполнить **реферат** по установленной форме
- оплатить **госпошлину**
- **сдать документы** в Роспатент
- получить **свидетельства**

# РЕГИСТРАЦИЯ СЕТЕВОГО СРЕДСТВА МАССОВОЙ ИНФОРМАЦИИ

Закон РФ от 27.12.1991 № 2124-1 «О средствах массовой информации» устанавливает, что для признания сайта в информационно-телекоммуникационной сети «Интернет» как сетевое СМИ необходима государственная регистрация

**Если сайт не имеет регистрации, он не является СМИ**

Электронные СМИ регистрирует Роскомнадзор  
Сайт <https://rkn.gov.ru/>



# ПРЕИМУЩЕСТВА РЕГИСТРАЦИИ ЭБ КАК СМИ

- Редакция зарегистрированного СМИ имеет право подать заявку в государственный орган, организацию, учреждение, орган общественного объединения **на аккредитацию при них своих журналистов**
- Редакция зарегистрированного СМИ имеет право **запрашивать информацию о деятельности государственных органов, органов местного самоуправления, организаций, общественных объединений, их должностных лиц**
- **Новостные агрегаторы** охотнее взаимодействуют с зарегистрированными в качестве СМИ сайтами, поскольку первые не несут ответственности за распространение недостоверной информации, полученной от зарегистрированных в качестве СМИ сетевых изданий

Источник Роскомнадзор

[https://rkn.gov.ru/docs/SEMINAR\\_po\\_setevym\\_izdaniyam\\_na\\_sajt.pdf](https://rkn.gov.ru/docs/SEMINAR_po_setevym_izdaniyam_na_sajt.pdf)



# АЛГОРИТМ СОЗДАНИЯ ЭБ ВУЗА

## Что необходимо сделать для создания ЭБ вуза?

- 1 **Проанализировать** существующие электронно-образовательные ресурсы и действующее законодательство, ГОСТы
- 2 Четко **сформулировать концепцию** и цели своей ЭБ (с учетом анализа рынка и законодательства)
- 3 **Сформировать техническое задание**, в котором обозначить наиболее важные элементы и задачи ЭБ
- 4 **Определиться с бюджетом** и сроками создания ЭБ
- 5 **Найти исполнителей**

Создание ЭБ - трудоемкий процесс, однако дающий перспективы и преимущества учебному заведению. Актуальный контент, размещение собственных работ, аккумулялирование научной базы, имидж и статус учебного заведения.






# РЕШЕНИЯ ПРЕДЛАГАЕМЫЕ ГК IPR MEDIA ПО СОЗДАНИЮ ЭБ

- помощь в выработке концепции электронной библиотеки и в составлении ТЗ
- создание электронной библиотеки «с нуля» или на основе имеющихся разработок
- помощь в регистрации ПО для ЭВМ и базы данных, регистрация СМИ техническое сопровождение платформы
- помощь в развитии ЭИОС вуза и интеграции в нее ЭБ
- предоставление лицензионного контента для ЭБ





# ПРЕИМУЩЕСТВА ЗАКАЗА ЭБ У КОМПАНИЙ, ИМЕЮЩИХ СОБСТВЕННЫЕ ЭЛЕКТРОННО- ОБРАЗОВАТЕЛЬНЫЕ РЕСУРСЫ ДЛЯ СИСТЕМЫ ВО

- **понимание сущности продукта и концепции его создания** с учетом специфики, сложившейся практики взаимодействия между участниками образовательного процесса, существующих задач и проблем.
  - **существенная экономия средств и времени на создание собственной ЭБ** – обусловлено значительным опытом компаний именно в данной сфере, появляется уникальная возможность использовать многолетние разработки и решения.
  - **уверенность, что ЭБ будет функционировать** – риск создания нежизнеспособного продукта крайне низок, так как компании-разработчики тестируют и внедряют эффективные решения в свои продукты, что позволит это продублировать для ЭБ вуза.
  - **использование в своей ЭБ только передовых технологий** – связано опять же с практикой работы данных компаний, ЭОР компаний постоянно совершенствуются, а значит и в ЭБ вуза будут внедряться самые последние разработки
- 

# НАШИ РЕКОМЕНДАЦИИ ПО СОСТАВЛЕНИЮ ПЕРВОНАЧАЛЬНОГО ТЗ

## ВАШЕЙ ЭЛЕКТРОННОЙ БИБЛИОТЕКИ (ВАЖНЫЕ УСЛОВИЯ):



- 1** **Разработка web-приложения** – системы файл-серверного хранения электронных версий изданий и систематизации контента (литература в электронном виде) и их взаимосвязи.
- 2** Разрабатываемая система должна представлять собой комплекс, **выдерживающий большие нагрузки, которые в идеале должны составить от 10 до 100 тысяч пользователей в сутки.** Следует уделить большое внимание системе кеширования, оптимизации sql-запросов, оптимизации скриптов и таблиц стилей, качественному реплицированию результатов работы трекера в специальную базу, настройку шедулеров для бекапирования и выполнения ряда других задач.



## НАШИ РЕКОМЕНДАЦИИ ПО СОСТАВЛЕНИЮ ПЕРВОНАЧАЛЬНОГО ТЗ



### ВАШЕЙ ЭЛЕКТРОННОЙ БИБЛИОТЕКИ (ОБЯЗАТЕЛЬНЫЕ ЭЛЕМЕНТЫ):

- **Личный кабинет пользователя** (с разными ролями) – управление персональной информацией: доступный контент, история просмотров, книжная полка и т.п.
- **Система авторизации** – авторизация через LDAP; возможность создания и подтверждения учетных записей с использованием электронной почты в качестве уникального имени пользователя и т.п.
- **Ридер** для воспроизведения текста изданий с помощью браузера – обязательно использовать тексты в векторном формате для возможности увеличения масштаба без потери качества и использования лицами с ОВЗ по зрению, функциональные возможности при работе с текстом - навигация по содержанию, конспекты, закладки, поиск и тп.

## НАШИ РЕКОМЕНДАЦИИ ПО СОСТАВЛЕНИЮ ПЕРВОНАЧАЛЬНОГО ТЗ

### ВАШЕЙ ЭЛЕКТРОННОЙ БИБЛИОТЕКИ (ОБЯЗАТЕЛЬНЫЕ ЭЛЕМЕНТЫ):

- **Мобильное приложение** – специально-подготовленное ПО для работы с системой с мобильных устройств
- **Система синхронизации данных с АБИС вуза**, сторонними ресурсами
- **Полнотекстовый поиск и фильтрация литературы** в каталогах по основным параметрам изданий, таким как заглавие, издательство, авторы, угнп, года и т.п.
- **Система сбора статистических показателей** о просмотрах изданий в веб-ридере и мобильном приложении
- **Кабинет администратора**
- Система добавления и управления собственными изданиям



## НАШИ РЕКОМЕНДАЦИИ ПО СОСТАВЛЕНИЮ ПЕРВОНАЧАЛЬНОГО ТЗ

### ВАШЕЙ ЭЛЕКТРОННОЙ БИБЛИОТЕКИ (ДОПОЛНИТЕЛЬНЫЕ ЭЛЕМЕНТЫ):

- Хранение выпускных квалификационных работ обучающихся и проверка их на заимствования, сохранение оценок
- Ведение портфолио обучающихся
- Управление новостями и событиями
- Обеспечение синхронного, асинхронного взаимодействия **между всеми участниками образовательного процесса**
- Доступ к рабочим программам дисциплин и учебным планам (интеграция этих элементов)

! **СОЗДАНИЕ И ВНЕДРЕНИЕ ДАННЫХ ЭЛЕМЕНТОВ В ЭБ  
• СМОЖЕТ РАСШИРЯТЬ ЕЕ СТАТУС ДО ЭИОС ВУЗА**



# ВАША СОБСТВЕННАЯ ЭЛЕКТРОННАЯ БИБЛИОТЕКА – ЭТО ПРОСТО!



IPR MEDIA



IPR BOOKS



ВКР ВУЗ

- **Создайте свою новую, современную электронную библиотеку за несколько месяцев с крупнейшим IT-разработчиком в области образования!**
- **Эффективно внедряйте цифровые решения вместе с нами!**
- **Наш опыт и знания – залог вашего успеха!**

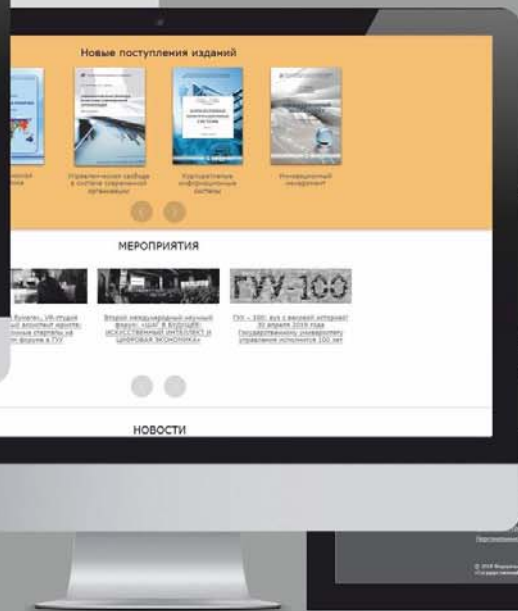


# Сроки и ресурсы, необходимые для создания ЭБ:





# ПРИМЕР ГЛАВНОЙ СТРАНИЦЫ ПРОЕКТА ПЛАТФОРМЫ ЭБ ВУЗА



ЛОГОТИП  
ВУЗА

# СОБСТВЕННЫЕ БРЕНДИРОВАННЫЕ МОБИЛЬНЫЕ ПРИЛОЖЕНИЯ ЭБ ВУЗА



**Сотрудничество с IPR MEDIA –**  
для тех, кто ценит своё время  
и средства, и хочет внести особый  
вклад в образовательную среду  
и открыть новые горизонты!

## НАШИ КОНТАКТЫ

**8-800-555-22-35**

**звонок бесплатный из любого региона России**

**adm@iprmedia.ru**

**Группа компаний IPR MEDIA**

**www.iprmedia.ru**

**сайт Группы компаний**

**www.iprbookshop.ru**

**Электронно-библиотечная система**

