



**МУНИЦИПАЛЬНЫЕ БИБЛИОТЕКИ
БЕЛГОРОДСКОЙ ОБЛАСТИ
В ЦИФРАХ
2015 ГОД**

Белгород, 2016



ПОБЕДА!
70 ЛЕТ



Основные показатели работы муниципальных библиотек

№ п/п	Наименование муниципальных библиотечных учреждений	Итоговый рейтинг	Средняя численность населения за 2015 г. (тыс. чел.)		% обслуживания населения	Число пользователей (тыс. чел.)		Кол-во пользователей на одну библиотеку (тыс. чел.)	Кол-во жителей на одну библиотеку (тыс. чел.)	Читаемость*	Число посещений (в тыс.)		Посещаемость*	Число посещений сайта (в тыс.)	Объем фонда (тыс. экз.)	+/- к 2014 г.	Обращаемость фонда*	Документовыдача (в тыс.)	+/- к 2014 г.	
			2015 г.	+/- к 2014 г.		2014 г.	+/- к 2014 г.				2014 г.	+/- к 2014 г.								
1 группа (до 27 тыс. чел.)																				
1.	МБУК "ЦБ Борисовского района"	3	25,7	0	64,6	0	16,6	0	0,9	1,4	20,8	167,1	+3,0	10,1	2,2	217,71	-3,83	1,59	346,14	+9,07
2.	МКУК "Вейделевская ЦБС"	3	19,8	-0,2	76,8	+0,8	15,2	0	0,8	1,0	22,0	181,6	+8,6	11,9	2,6	255,46	-3,58	1,31	335,36	+0,01
3.	МКУК "ЦБ Ивнянского района"	2	22,4	-0,1	82,1	+1,7	18,4	+0,3	0,9	1,1	22,0	193,0	+0,4	10,5	26,9	199,96	+2,15	2,02	404,14	+0,53
4.	МКУК "ЦБС" Красненского района	4	12,3	0	84,5	0	10,4	0	0,7	0,8	20,6	100,2	+0,3	9,6	27,6	144,46	-3,43	1,48	214,72	+0,03
5.	МКУК "ЦБ Краснояружского района"	1	14,6	+0,2	65,1	-0,9	9,5	0	0,8	1,2	22,4	101,9	+0,3	10,7	32,0	111,2	+0,28	1,81	213,10	+0,02
6.	МБУК "ЦБ Ровеньского района"	5	23,8	+0,1	77,3	-0,3	18,4	0	0,8	1,0	21,4	209,4	+0,5	11,4	4,9	219,48	+0,05	1,79	394,02	+0,29
2 группа (от 27 тыс. чел. до 50 тыс. чел.)																				
1.	МКУК "ЦБ Волоконовского района"	3	31,3	-0,1	82,1	+0,3	25,7	0	0,9	1,1	23,1	298,0	+0,3	11,6	1,2	256,63	+0,01	2,31	594,66	+0,93
2.	МКУК "Грайворонская ЦРБ им. А. С. Пушкина"	4	29,7	+0,2	57,9	-0,4	17,2	0	0,8	1,5	21,6	169,2	-1,0	9,8	6,6	277,76	-4,16	1,33	371,73	-0,77
3.	МБУК "ЦБС № 2" Губкинского ГО	1	32,3	0	88,2	0	28,5	0	0,9	1,1	21,8	282,2	+7,3	9,9	11,3	343,68	-17,8	1,81	621,74	+0,64
4.	МКУК "Корочанская ЦРБ им. Н. С. Соханской (Кохановской)"	1	39,1	+0,2	65,2	-0,8	25,5	0	0,8	1,2	21,0	234,5	+0,7	9,2	5,9	243,44	+0,4	2,19	543,66	+0,45
5.	МБУК "ЦБС Красногвардейского района"	2	37,8	-0,2	67,7	+0,6	25,6	+0,1	0,7	1,1	21,0	256,6	-6,3	10,0	16,6	326,59	-0,17	1,64	537,53	+0,02
6.	МКУК "ЦБ Новооскольского района"	2	42,1	0	63,6	+0,4	26,8	+0,2	0,7	1,1	24,0	270,7	+6,9	10,1	8,4	387,82	-2,93	1,65	642,89	+9,03
7.	МКУК "ЦБС Прохоровского района"	3	27,5	-0,5	80,7	+1,5	22,2	0	0,7	0,9	23,5	225,3	0	10,1	30,2	335,44	-10,81	1,55	522,87	0
8.	МКУК "ЦБС Ракитянского района"	1	34,9	0	67,3	+0,3	23,5	+0,2	0,9	1,3	22,5	248,7	+2,2	10,6	1,6	267,50	+0,12	1,98	529,77	+2,77
9.	МКУК "Чернянская ЦРБ"	4	31,5	-0,1	72,7	+0,3	22,9	0	0,9	1,3	19,9	236,1	+0,1	10,3	5,1	183,23	-3,98	2,49	456,57	+0,6
10.	МБУК "Шебекинская ЦРБ"	5	41,9	-0,1	70,4	+6,4	29,5	+2,8	0,8	1,1	19,2	246,6	+4,8	8,4	7,3	389,94	-11,33	1,45	566,01	+8,29
11.	МБУК "ЦБС г. Шебекино"	5	49,0	-0,1	45,7	-0,3	22,4	0	4,5	9,8	20,8	211,7	+5	9,4	7,8	165,2	+0,1	2,82	466,56	+0,03
3 группа (свыше 50 тыс. чел.)																				
1.	МБУК "ЦБ Алексеевского района"	3	62,5	-0,2	59,2	+1,8	37,0	+1,0	1,1	1,8	20,0	341,9	+10,7	9,2	0,7	463,53	-7,99	1,58	735,54	+8,1
2.	МБУК "ЦРБ Белгородского района"	3	115,4	+0,6	37,8	+0,6	43,6	+0,9	2,9	2,7	21,0	390,7	+8,9	9,0	31,7	376,49	-25,47	2,43	916,06	+27,61
3.	МБУК "ЦБС г. Белгорода"	2	385,5	+1,3	16,5	0	63,5	+0,2	2,9	17,5	19,8	473,4	+0,5	7,5	103,2	589,62	-9,47	2,13	1260,16	+0,01
4.	МКУК "МЦБ Валуйского района"	1	66,8	-0,2	52,8	+0,6	35,3	+0,3	1,0	2,0	20,4	331,5	+1,3	9,4	13,2	747,91	+2,25	0,96	720,99	+8,08
5.	МБУК "ЦБС № 1" Губкинского ГО	1	87,3	-0,2	39,2	+0,5	34,2	+0,3	3,1	7,9	20,3	308,1	+1,5	9,0	88,7	284,85	-1,99	2,43	694,27	0
6.	МКУК "Старооскольская ЦБС"	2	258,3	+0,5	28,1	-1,1	72,5	-2,9	1,9	7,0	21,7	532,8	-16,1	7,3	24,2	624,41	-9,08	2,52	1578,82	-67,04
7.	МБУК "ЦБ Яковлевского района"	1	57,4	0	51,4	+0,9	29,5	+0,5	0,9	1,8	21,9	269,6	+6,3	9,1	80,7	330,46	-3,13	1,95	645,74	+4,75
Итого:			1548,8	+1	43,5	+0,2	673,9	+3,9	1,1	2,5	21,2	6280,8	+42,0	9,3	540,6	7742,77	-131,59	1,84	14313,05	+13,45

Читаемость – отношение документовыдачи к числу пользователей – характеризует интенсивность чтения

Посещаемость – среднее число посещений, приходящихся на одного пользователя, – характеризует активность посещения пользователями библиотеки

Обращаемость фонда – отношение документовыдачи к объему фонда – характеризует степень использования книжного фонда

Зона особого внимания

Сокращение количества муниципальных библиотек



Сельские территории:

- МБУК «ЦБС Красногвардейского района» – 1
- МКУК «ЦБС Прохоровского района» – 1
- МКУК «МЦБ Валуйского района» – 2
- МКУК «Старооскольская ЦБС» – 3



Городские территории:

- МБУК «ЦБС г. Шебекино» – 2
- МКУК «МЦБ Валуйского района» – 1
- МКУК «Старооскольская ЦБС» – 1

**-7 в селе
-4 в городе**



В 2015 году закрыто 11 библиотек

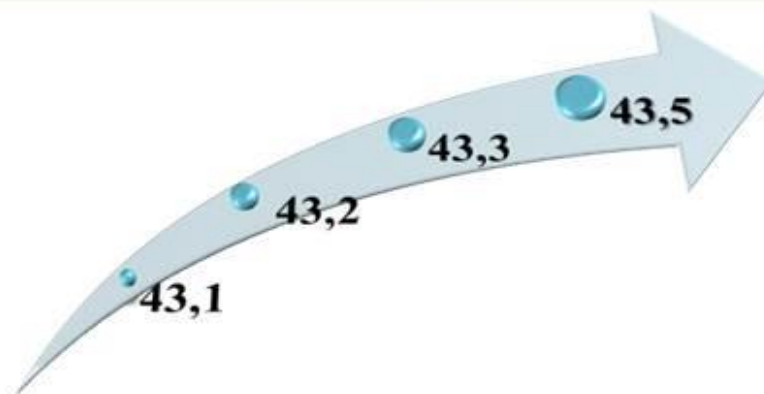
Структура муниципальных библиотек Белгородской области

№ п/п	Наименование муниципальных библиотечных учреждений	Кол-во юридических лиц	Кол-во библиотек	+/- к 2014 г.	Кол-во детских библиотек (из них в сельской местности)	Кол-во библиотек в сельской местности	+/- к 2014 г.
1 группа (до 27 тыс. чел.)							
1.	МБУК "ЦБ Борисовского района"	1	18	0	1/0	16	0
2.	МКУК "Вейделевская ЦБС"	1	19	0	1/0	17	0
3.	МКУК "ЦБ Ивнянского района"	1	20	0	1/0	18	0
4.	МКУК "ЦБС" Красненского района	1	15	0	1/1	15	0
5.	МКУК "ЦБ Краснояружского района"	1	12	0	1/0	10	0
6.	МБУК "ЦБ Ровеньского района"; МКУК "Родинская сельская библиотека"	2	24	0	1/0	22	0
2 группа (от 27 тыс. чел. до 50 тыс. чел.)							
1.	МКУК "ЦБ Волоконовского района"	1	28	0	1/0	22	0
2.	МКУК "Грайворонская ЦРБ им. А. С. Пушкина"; МКУК "Грайворонская районная детская библиотека имени Российского детского фонда"	2	20	0	1/0	18	0
3.	МБУК "ЦБС № 2" Губкинского ГО	1	30	0	1/1	30	0
4.	МКУК "Корочанская ЦРБ им. Н. С. Соханской (Кохановской)"	1	33	0	1/0	31	0
5.	МБУК "ЦБС Красногвардейского района"	1	36	-1	2/1	34	-1
6.	МКУК "ЦБ Новооскольского района"	1	40	0	2/1	37	0
7.	МКУК "ЦБС Прохоровского района"	1	31	-1	1/0	29	-1
8.	МКУК "ЦБС Ракитянского района"	1	26	0	2/0	22	0
9.	МКУК "Чернянская ЦРБ"; МКУК "Чернянская районная детская библиотека"	2	24	0	1/0	22	0
10.	МБУК "Шебекинская ЦРБ"	1	38	0	1/0	36	0
11.	МБУК "ЦБС г. Шебекино"	1	5	-2	1/0	0	0
3 группа (свыше 50 тыс. чел.)							
1.	МБУК "ЦБ Алексеевского района"	1	34	0	3/0	27	0
2.	МБУК "ЦБ Белгородского района"	1	42	0	2/1	36	0
3.	МБУК "ЦБС г. Белгорода"	1	22	0	5/0	0	0
4.	МКУК "МЦБ Валуйского района"	1	34	-3	2/0	28	-2
5.	МБУК "ЦБС № 1" Губкинского ГО	1	11	0	2/0	0	0
6.	МКУК "Старооскольская ЦБС"	1	37	-4	4/0	24	-3
7.	МБУК "ЦБ Яковлевского района"	1	32	0	4/1	26	0
Итого:		27	631	-11	42/6	520	-7

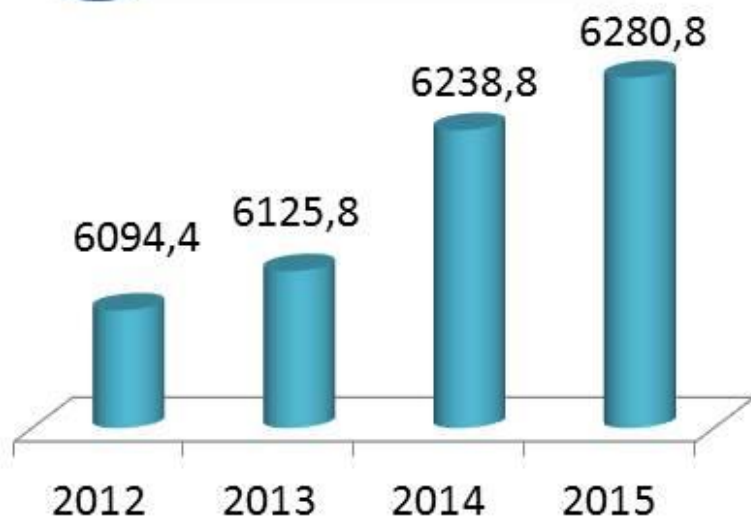
Достижения

I

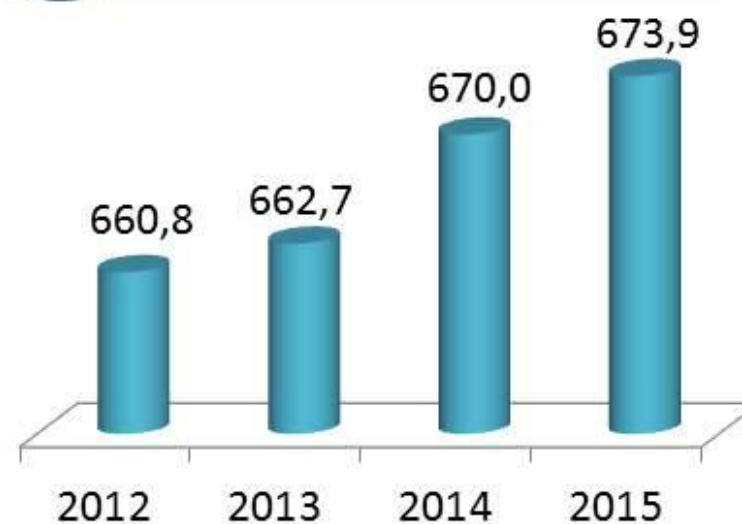
Охват населения библиотечным обслуживанием (%)
(2012–2015 гг.)



II Посещения (тыс. ед.)



III Пользователи (тыс. чел.)

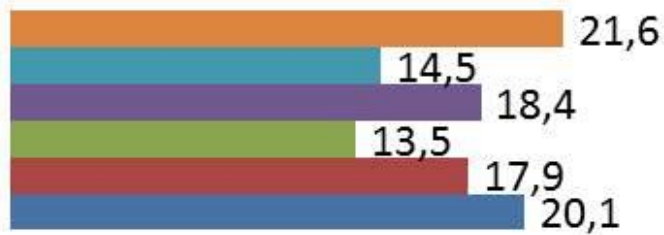


Выполнение плана по основным контрольным показателям деятельности муниципальных библиотек

№ п/п	Наименование муниципальных библиотечных учреждений	Число пользователей (в тыс.)					Число посещений (в тыс.)					Документовыдача (в тыс.)				
		план 2015 г.	факт	% выполнения	план 2016 г.	+/- к 2015 г.	план 2015 г.	факт	% выполнения	план 2016 г.	+/- к 2015 г.	план 2015 г.	факт	% выполнения	план 2016 г.	+/- к 2015
1 группа (до 27 тыс. чел.)																
1.	МБУК "ЦБ Борисовского района"	16,5	16,6	100,6	16,6	0,1	164,0	167,1	101,9	167,0	3,0	337,1	346,1	102,7	346,1	9,0
2.	МКУК "Вейделевская ЦБС"	15,2	15,2	100,0	15,2	0,0	181,5	181,6	100,1	190,6	9,1	335,3	335,3	100,0	335,3	0,0
3.	МКУК "ЦБ Ивнянского района"	18,1	18,4	101,7	18,0	-0,1	193,0	193,0	100	192,5	-0,5	405,0	404,1	99,8	404,1	-0,9
4.	МКУК "ЦБС" Красненского района	10,4	10,4	100,0	10,4	0,0	99,7	100,2	100,5	99,4	-0,3	214,2	214,7	100,2	214,2	0,0
5.	МКУК "ЦБ Краснояружского района"	9,5	9,5	100,0	9,5	0,0	101,6	101,9	100,3	101,9	0,3	213,0	201,5	94,6	213,1	0,1
6.	МБУК "ЦБ Ровеньского района"	18,2	18,4	101,1	18,3	0,1	208,2	209,4	100,6	213,4	5,2	392,5	394,0	100,4	395,9	3,4
2 группа (от 27 до 50 тыс. чел.)																
1.	МКУК "ЦБ Волоконовского района"	25,6	25,7	100,4	25,7	0,1	297,7	298,0	100,1	297,9	0,2	593,7	594,6	100,2	594,6	0,9
2.	МКУК "Грайворонская ЦРБ им. А. С. Пушкина"	15,2	17,2	113,2	15,1	-0,1	131,0	169,2	129,2	130,8	-0,2	316,6	371,7	117,4	313,0	-3,6
3.	МБУК "ЦБС № 2" Губкинского ГО	28,5	28,5	100,0	28,5	0,0	275,1	282,2	102,6	285,6	10,5	621,3	621,7	100,1	626,7	5,4
4.	МКУК "Корочанская ЦРБ им. Н. С. Соханской (Кохановской)"	25,5	25,5	100,0	25,5	0,0	233,7	234,7	100,4	235,0	1,3	543,2	543,4	100,0	544,6	1,4
5.	МБУК "ЦБС Красногвардейского района"	25,5	25,6	100,4	25,5	0,0	273,1	256,6	93,96	285,0	11,9	537,5	537,5	100,0	537,5	0,0
6.	МКУК "ЦБ Новооскольского района"	26,4	26,8	101,5	26,4	0,0	260,0	270,7	104,1	260,6	0,6	632,1	642,8	101,7	632,1	0,0
7.	МКУК "ЦБС Прохоровского района"	22,1	22,2	100,5	22,1	0,0	225,2	225,3	100	225,2	0,0	522,5	522,8	100,1	522,8	0,3
8.	МУК "ЦБС Ракитянского района"	23,3	23,5	100,9	23,5	0,2	246,5	248,7	100,9	248,6	2,1	527,0	529,7	100,5	529,7	2,7
9.	МКУК "Чернянская ЦРБ"	22,9	22,9	100,0	22,9	0,0	236,1	236,1	100	236,2	0,1	456,1	456,5	100,1	456,7	0,6
10.	МБУК "Шебекинская ЦРБ"	26,7	29,5	110,5	29,8	3,1	244,5	246,6	100,9	250,1	5,6	557,7	566,0	101,5	571,2	13,5
11.	МБУК "ЦБС г. Шебекино"	22,4	22,4	100,0	22,4	0,0	210,9	211,7	100,4	211,8	0,9	466,5	466,5	100,0	466,6	0,1
3 группа (свыше 50 тыс. чел.)																
1.	МБУК "ЦБ Алексеевского района"	36,0	37,0	102,8	37,0	1,0	331,2	341,9	103,2	341,9	10,7	727,5	735,5	101,1	735,7	8,2
2.	МБУК "ЦРБ Белгородского района"	42,7	43,6	102,1	43,3	0,6	383,5	390,7	101,9	395,0	11,5	890,1	916,0	102,9	901,7	11,6
3.	МБУК "ЦБС г. Белгорода"	63,5	63,5	100,0	64,0	0,5	473,0	473,4	100,1	473,0	0,0	1256,4	1260,1	100,3	1256,4	0,0
4.	МКУК "МЦБ Валуйского района"	35,1	35,3	100,6	35,4	0,3	330,7	331,5	100,2	332,0	1,3	716,5	720,9	100,6	721,3	4,8
5.	МБУК "ЦБС № 1" Губкинского ГО	35,6	34,2	96,1	34,2	-1,4	320,9	308,1	96,01	308,1	-12,8	728,9	694,2	95,2	694,2	-34,7
6.	МКУК "Старооскольская ЦБС"	72,8	72,5	99,6	67,6	-5,2	529,9	532,8	100,5	503,2	-26,7	1561,0	1578,8	101,1	1411,4	-149,6
7.	МБУК "ЦБ Яковлевского района"	29,0	29,5	101,7	29,7	0,7	264,3	269,9	102,1	272,2	7,9	642,5	645,7	100,5	650,9	8,4
Итого:		666,4	673,9	101,1	666,6	0,2	6215,3	6280,8	101,1	6257	41,7	14191,2	14301,5	100,8	14075,8	-115,4

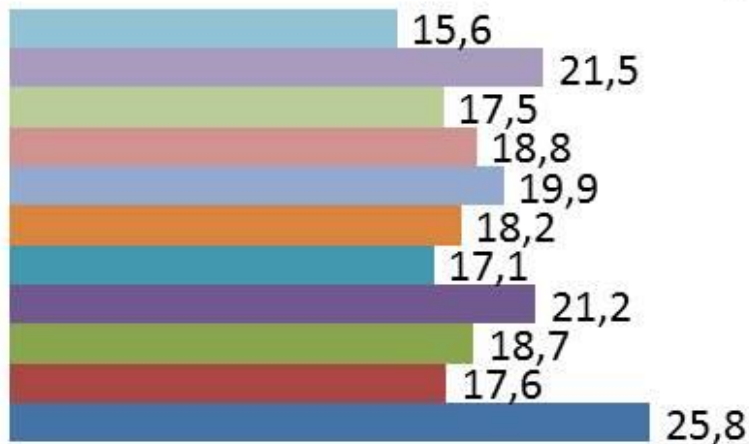
Процент читателей в возрасте от 15 до 30 лет
от общего количества читателей

I группа



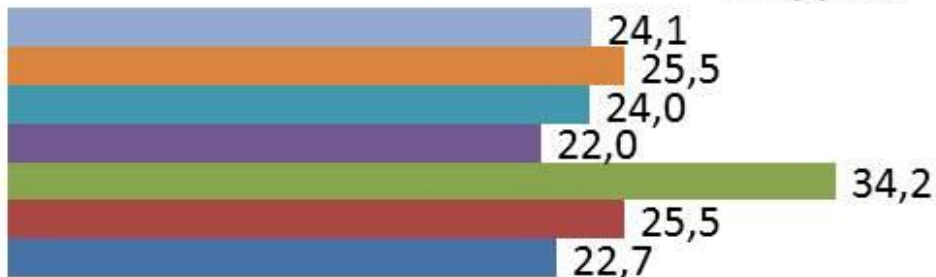
- МБУК "ЦБ Борисовского района"
- МКУК "Вейделевская ЦБС"
- МКУК "ЦБ Ивнянского района"
- МКУК "ЦБС Красненского района"
- МКУК "ЦБ Краснояружского района"
- МБУК "ЦБ Ровеньского района"

II группа



- МКУК "ЦБ Волоконовского района"
- МКУК "Грайворонская ЦРБ им. Пушкина"
- МБУК "ЦБС № 2" Губкинского ГО
- МКУК "Корочанская ЦРБ"
- МБУК "ЦБС Красногвардейского района"
- МКУК "ЦБ Новооскольского района"
- МКУК "ЦБС Прохоровского района"
- МКУК "ЦБС Ракитянского района"
- МКУК "Чернянская ЦРБ"
- МБУК "Шебекинская ЦРБ"
- МБУК "ЦБС г. Шебекино"

III группа



- МБУК "ЦБ Алексеевского района"
- МБУК "ЦБ Белгородского района"
- МБУК "ЦБС г. Белгорода"
- МКУК "МЦБ Валуйского района"
- МБУК "ЦБС № 1" Губкинского ГО
- МКУК "Старооскольская ЦБС"
- МБУК "ЦБ Яковлевского района"

Основные показатели работы муниципальных библиотек с молодежью и юношеством

№ п/п	Наименование муниципальных библиотечных учреждений	Количество жителей юношеского возраста			% обслуживания населения		Число пользователей			Число посещений			Посещаемость	Документовыдача			Читаемость
		2014 г.	2015 г.	+/- к 2014 г.	2014 г.	2015 г.	2014 г.	2015 г.	+/- к 2014 г.	2014 г.	2015 г.	+/- к 2014 г.		2014 г.	2015 г.	+/- к 2014 г.	
1 группа (до 27 тыс. чел.)																	
1.	МБУК "ЦБ Борисовского района"	2,6	4,8	2,2	125	75	3,3	3,6	0,3	24,8	25,3	0,5	7	60,70	62,48	1,78	17
2.	МКУК "Вейделевская ЦБС"	1,7	3,0	1,3	117	73	2,0	2,2	0,2	17,1	18,9	1,8	9	28,79	31,73	2,94	14
3.	МКУК "ЦБС Ивнянского района"	2,1	4,0	1,8	118	85	2,5	3,4	0,9	25,5	27,0	1,5	8	54,89	73,23	18,34	22
4.	МКУК "ЦБС" Красненского района	1,2	2,1	0,9	92	71	1,1	1,4	0,3	7,9	10,3	2,4	7	15,48	18,68	3,20	13
5.	МКУК "ЦБ Краснояржского района"	1,5	2,6	1,1	78	65	1,1	1,7	0,6	11,2	16,1	4,9	9	18,94	29,15	10,21	17
6.	МБУК "ЦБ Ровеньского района"	2,7	4,5	1,8	102	82	2,7	3,7	1,0	24,8	28,1	3,3	8	59,58	66,08	6,50	18
2 группа (от 27 тыс.чел. до 50 тыс. чел.)																	
1.	МКУК "ЦБ Волоконовского района"	3,1	5,5	2,4	99	73	3,1	4,0	0,9	22,6	25,6	3,0	7	46,78	56,78	10,00	14
2.	МКУК "Грайворонская ЦРБ им. А. С. Пушкина"	2,9	5,7	2,8	91	65	2,7	3,7	1,0	21,4	22,4	1,0	6	44,15	46,68	2,53	13
3.	МБУК "ЦБС № 2" Губкинского ГО	3,6	6,2	2,6	136	81	4,9	5,0	0,1	46,7	47,3	0,6	9	107,18	107,98	0,80	21
4.	МКУК "Корочанская ЦРБ им. Н. С. Соханской (Кохановской)"	3,9	7,1	3,2	96	68	3,8	4,8	1,0	31,8	40,5	8,7	8	71,05	88,49	17,44	18
5.	МБУК "ЦБС Красногвардейского района"	4,0	7,0	3,0	91	73	3,7	5,1	1,4	38,6	55,2	16,6	10	92,81	95,02	2,21	18
6.	МКУК "ЦБ Новооскольского района"	4,4	7,8	3,4	81	63	3,5	4,9	1,4	22,4	25,0	2,6	5	49,60	53,66	4,06	11
7.	МКУК "ЦБС Прохоровского района"	2,9	5,1	2,2	113	75	3,3	3,8	0,5	27,0	30,4	3,4	8	53,47	58,95	5,48	16
8.	МКУК "ЦБС Ракитянского района"	3,5	6,6	3,1	98	74	3,4	5,0	1,6	33,9	40,8	6,9	8	73,94	88,16	14,22	18
9.	МКУК "ЦБС Чернянского района"	3,2	5,8	2,6	130	74	4,2	4,3	0,1	35,7	36,1	0,4	8	67,32	67,58	0,26	16
10.	МБУК "Шебекинская ЦРБ"	5,0	7,8	2,8	91	67	4,6	5,2	0,6	26,5	29,0	2,5	6	65,21	67,74	2,53	13
11.	МБУК "ЦБС г. Шебекино"	4,6	9,5	4,9	120	61	5,5	5,8	0,3	49,7	50,6	0,9	9	108,56	112,06	3,50	19
3 группа (свыше 50 тыс. чел.)																	
1.	МБУК "ЦБ Алексеевского района"	7,5	13,1	5,6	107	68	8,1	8,9	0,8	58,8	65,0	6,2	7	144,13	153,35	9,22	17
2.	МБУК "ЦРБ Белгородского района"	12,0	22,3	10,3	83	50	10,1	11,1	1,0	81,8	84,8	3,0	8	205,76	212,11	6,35	19
3.	МБУК "ЦБС г. Белгорода"	55,1	98,4	43,3	24	16	13,6	15,3	1,7	86,7	89,0	2,3	6	200,62	204,86	4,24	13
4.	МКУК "МЦБ Валуйского района"	6,3	11,8	5,5	102	66	6,4	7,8	1,4	55,9	67,5	11,6	7	109,89	115,81	5,92	15
5.	МБУК "ЦБС № 1" Губкинского ГО	9,4	18,1	8,7	113	65	10,7	11,7	1,0	92,4	104,2	11,8	9	187,59	211,85	24,26	18
6.	МКУК "Старооскольская ЦБС"	27,8	51,0	23,2	60	32	16,7	18,5	1,8	92,4	102,2	9,8	6	303,13	332,60	29,47	18
7.	МБУК "ЦБ Яковлевского района"	5,9	10,9	5,0	93	61	5,5	6,7	1,2	40,9	46,2	5,3	7	101,01	113,78	12,77	17
Итого:		176,9	320,7	143,7	71	46	126,5	147,6	21,1	976,5	1087,5	111,0	7	2270,58	2468,81	198,23	17

Читаемость – отношение документовыдачи к числу пользователей – характеризует интенсивность чтения

Посещаемость – среднее число посещений, приходящихся на одного пользователя, характеризует активность посещения пользователями библиотеки

Обращаемость фонда – отношение документовыдачи к объему фонда – характеризует степень использования книжного фонда

Зона особого внимания

Количество сотрудников, работающих на неполную ставку

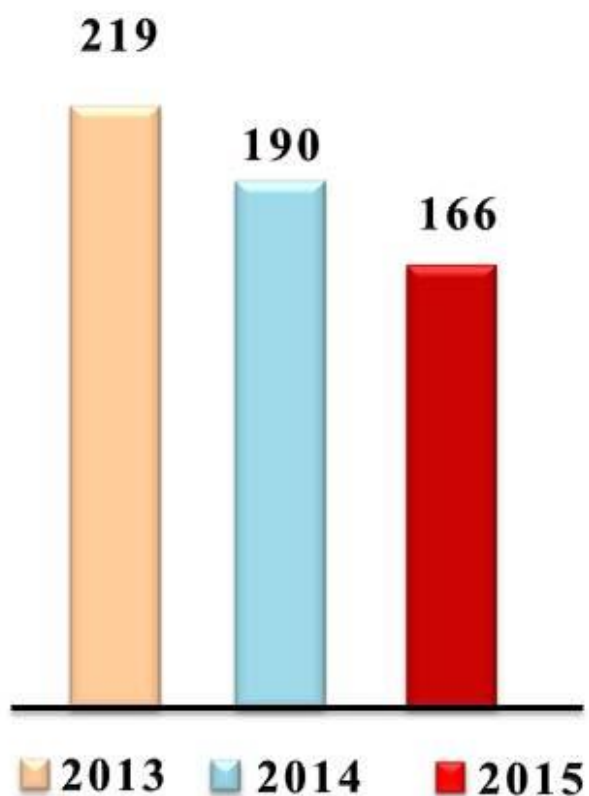


Кадровый потенциал муниципальных библиотек 1

№ п/п	Наименование муниципальных библиотечных учреждений	Штаг библиотеки на конец отчетного года, единиц	Всего сотрудников, работающих на 0,75 ставки	Всего сотрудников, работающих на 0,5 ставки	Всего сотрудников, работающих на 0,4 ставки	Всего сотрудников, работающих на 0,25 ставки	Всего сотрудников (фактически)	Основной персонал	в сравнении с 2014 г.	% с высшим образованием	в сравнении с 2014 г. (%)	% с биб. высшим образованием	% со средним спец. образованием	Кол-во обучающихся на КПК	Кол-во обучающихся в вузах и сузах	Кол-во специалистов в возрасте до 30 лет	Кол-во специалистов в возрасте от 30 до 55 лет	Кол-во специалистов в возрасте старше 55 лет
1 группа (до 27 тыс. чел.)																		
1.	МБУК "ЦБ Борисовского района"	43		4			43	41	0	53,6	-2,4	34,1	26,8	6	1	7	26	8
2.	МКУК "Вейделевская ЦБС"	32	2	3			32	30	1	46,6	9,1	23,3	53,3	1	1	3	22	5
3.	МКУК "ЦБ Ивнянского района"	47					47	44	2	40,9	0,5	27,2	59,0	9	2	4	32	8
4.	МКУК "ЦБС" Красненского района	32		1			32	30	0	36,6	-16,7	10,0	60,0	32	4	6	19	5
5.	МКУК "ЦБ Красноярского района"	28					28	26	1	73,0	11,5	26,9	26,9	8	1	2	24	0
6.	МБУК "ЦБ Ровеньского района"	43					43	40	0	35,0	205	10,0	65,0	7	1	7	28	5
2 группа (от 27 до 50 тыс. чел.)																		
1.	МКУК "ЦБ Волоконовского района"	57		3			57	55	-5	52,7	-0,6	23,6	47,2	4	1	5	41	9
2.	МКУК "Грайворонская ЦРБ им. А. С. Пушкина"	40		1			38	36	-11	63,8	0,2	36,1	30,5	6	3	7	26	3
3.	МБУК "ЦБС № 2" Губкинского ГО	69		1			68	64	-1	45,3	3,8	23,4	54,6	68	4	4	47	13
4.	МКУК "Корочанская ЦРБ им. Н. С. Соханской (Кохановской)"	50		6			50	47	-3	55,3	-4,7	10,6	40,4	7		3	43	1
5.	МБУК "ЦБС Красногвардейского района"	60	7	6		4	60	56	-2	39,2	9,2	14,2	55,3	7	3	6	39	11
6.	МКУК "ЦБ Новооскольского района"	74		13			74	72	4	40,2	2,7	22,2	59,7	6	2	8	50	14
7.	МКУК "ЦБС Прохоровского района"	69		8		1	69	67	-3	49,1	9,1	38,5	63,1	17	3	5	52	10
8.	МКУК "ЦБС Ракитянского района"	59	6	2	1		59	57	0	59,6	-5,3	29,8	40,3	14	1	8	37	12
9.	МКУК "Чернянская ЦРБ"	46					46	44	0	56,8	0	43,1	43,1	9	1	7	28	9
10.	МБУК "Шебекинская ЦРБ"	75	4	8			75	66	-3	53,0	6,4	19,6	46,9	6	3	2	49	15
11.	МБУК "ЦБС г. Шебекино"	46	3				46	39	-4	53,8	-3,0	28,2	43,5	2	5	2	27	10
3 группа (свыше 50 тыс. чел.)																		
1.	МБУК "ЦБ Алексеевского района"	78		2			78	71	1	61,9	7,7	28,1	36,6	9	1	9	53	9
2.	МБУК "ЦРБ Белгородского района"	84		4			84	82	2	52,4	-3,8	21,9	32,9	14	8	13	45	24
3.	МБУК "ЦБС г. Белгорода"	125		3			125	116	4	86,2	6,9	42,2	12,0	77	6	21	72	23
4.	МКУК "МЦБ Валуйского района"	62	2	10			62	59	-18	55,9	4,1	27,1	44,0	11	4	5	47	7
5.	МБУК "ЦБС № 1" Губкинского ГО	63		1			63	60	0	60,0	1,7	25,0	35,0	63	1	6	39	15
6.	МКУК "Старооскольская ЦБС"	117		6			117	106	-23	70,7	7,2	35,8	29,2	124	7	16	68	22
7.	МБУК "ЦБ Яковлевского района"	76		4			76	65	6	72,3	6,2	44,6	27,6	7	0	10	43	12
Итого:		1475	24	86	1	5	1472	1373	-52	56,4	+2	27,8	41,5	514	63	166	957	250

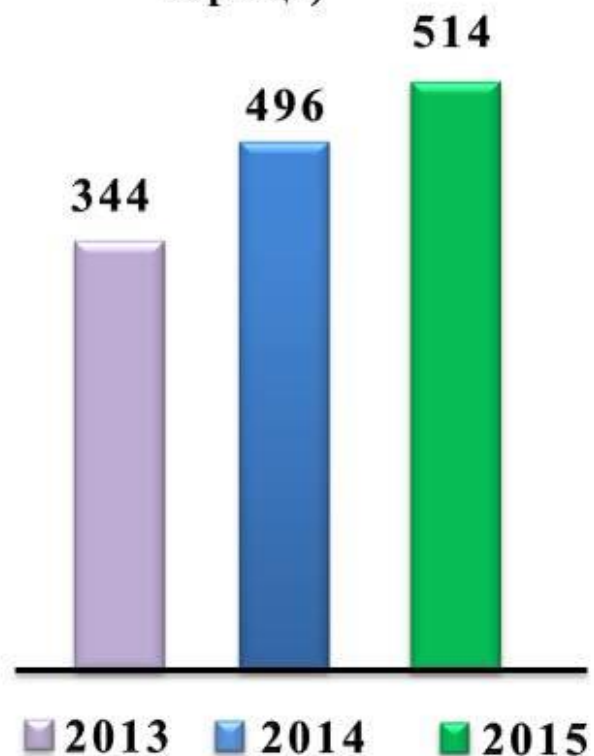
Зона особого внимания

Специалисты
в возрасте до 30 лет



Достижения

Специалисты, прошедшие
обучение на курсах повышения
квалификации (с получением
удостоверения государственного
образца)



Кадровый потенциал муниципальных библиотек 2

№ п/п	Наименование муниципальных библиотечных учреждений	Кол-во метод. выездов в библиотеки-филиалы	В среднем на 1 библиотеку	Кол-во библиотечарей - депутатов представительных органов власти	Кол-во сотрудников, имеющих звание "Заслуженный работник культуры РФ"	Средняя нагрузка на 1 библиотечаря по числу пользователей	в сравнении с 2014 г.	Средняя заработная плата библиотечаря
1 группа (до 27 тыс. чел.)								
1.	МБУК "ЦБ Борисовского района"	60	3	2	1	405	1	16 050
2.	МКУК "Вейделевская ЦБС"	63	2	2	0	506	-18	17 086
3.	МКУК "ЦБ Ивнянского района"	50	2,5	3	1	418	-12	17 750
4.	МКУК "ЦБС" Красненского района	8	1	2	0	346	0	15 475
5.	МКУК "ЦБ Краснояружского района"	18	1,5	3	1	365	-15	16 480
6.	МБУК "ЦБ Ровеньского района"	18	1	2	0	460	0	17 918
2 группа (от 27 до 50 тыс. чел.)								
1.	МКУК "ЦБ Волоконовского района"	71	1	1	0	467	39	17 600
2.	МКУК "Грайворонская ЦРБ им. А. С. Пушкина"	38	2	3	0	477	176	21 127
3.	МБУК "ЦБС № 2" Губкинского ГО	62	2	0	0	445	7	17 722
4.	МКУК "Корочанская ЦРБ им. Н. С. Соханской (Кохановской)"	27	0,5	6	0	542	32	16 030
5.	МБУК "ЦБС Красногвардейского района"	70	2	1	0	439	0	17 191
6.	МКУК "ЦБ Новооскольского района"	85	2	3	1	372	-19	15 618
7.	МКУК "ЦБС Прохоровского района"	56	2	5	1	329	12	20 812
8.	МКУК "ЦБС Ракитянского района"	52	2	7	0	412	4	18 926
9.	МКУК "Чернянская ЦРБ"	104	4	3	0	520	0	18 049
10.	МБУК "Щебекинская ЦРБ"	72	2	1	0	446	60	15 842
11.	МБУК "ЦБС г. Шебекино"	80	10	0	0	574	54	18 119
3 группа (свыше 50 тыс. чел.)								
1.	МБУК "ЦБ Алексеевского района"	40	1	4	0	521	54	17 796
2.	МБУК "ЦРБ Белгородского района"	116	3	4	0	531	-2	15 819
3.	МБУК "ЦБС г. Белгорода"	240	11	0	1	547	-18	17 280
4.	МКУК "МЦБ Валуйского района"	69	2	3	0	598	144	18 183
5.	МБУК "ЦБС № 1" Губкинского ГО	87	8	0	0	570	5	16 375
6.	МКУК "Старооскольская ЦБС"	53	1	0	1	683	99	17 125
7.	МБУК "ЦБ Яковлевского района"	61	2	3	1	453	-38	16 885
Итого:		1 600	2,5	58	8	476	+21	17 385

Финансирование деятельности муниципальных библиотек **
(источники поступления)

№ п/п	Наименование муниципальных библиотечных учреждений	Кол-во библиотек	Поступление финансовых средств (тыс. руб.)	в том числе (тыс. руб.)							от сдачи имущества в аренду	в среднем на 1 библиотеку
				бюджетное финансирование	из них		внебюджетное финансирование	из них				
					ассигнования от учредителя	из бюджетов других уровней		от основных видов уставной деятельности	благодарительные и спонсорские вклады	от иной, приносящей доход деятельности		
1 группа (...до 27 тыс. чел.)												
1.	МБУК "ЦБ Борисовского района"	18	10648,0	10611,0	10503,0	108,0	37,0	0,0	0,0	37,0	0,0	591,6
2.	МКУК "Вейделевская ЦБС"	19	11307,0	11175,0	11069,0	106,0	132,0	120,0	12,0	0,0	0,0	595,1
3.	МКУК "ЦБ Ивнянского района"	20	16667,0	16640,0	16591,0	49,0	27,0	27,0	0,0	0,0	0,0	833,4
4.	МКУК "ЦБС" Красненского района	15	6691,0	6594,0	6548,0	46,0	97,0	97,0	0,0	0,0	0,0	446,1
5.	МКУК "ЦБ Красноярского района"	12	10600,0	10592,0	10488,0	104,0	8,0	8,0	0,0	0,0	0,0	883,3
6.	МБУК "ЦБ Ровеньского района"	24	13316,0	13279,0	13187,0	92,0	37,0	14,0	23,0	0,0	0,0	554,8
2 группа (от 27 тыс. чел. до 50 тыс. чел.)												
1.	МКУК "ЦБ Волоконовского района"	28	14583,0	14544,0	14392,0	152,0	39,0	39,0	0,0	0,0	0,0	520,8
2.	МКУК "Грайворонская ЦРБ им. А. С. Пушкина"	20	11158,0	11078,0	10976,0	102,0	80,0	80,0	0,0	0,0	0,0	557,9
3.	МБУК "ЦБС № 2" Губкинского ГО	30	22350,0	22321,0	22184,0	137,0	29,0	29,0	0,0	0,0	0,0	745,0
4.	МКУК "Корочанская ЦРБ им. Н. С. Соханской (Кохановской)"	33	16421,0	16068,0	15956,0	112,0	353,0	55,0	0,0	298,0	0,0	497,6
5.	МБУК "ЦБС Красногвардейского района"	36	17072,0	17029,0	16974,0	55,0	43,0	43,0	0,0	0,0	0,0	474,2
6.	МКУК "ЦБ Новооскольского района"	40	21823,0	21762,0	21699,0	63,0	61,0	61,0	0,0	0,0	0,0	545,6
7.	МКУК "ЦБС Прохоровского района"	31	20205,0	20003,0	19951,0	52,0	202,0	202,0	0,0	0,0	0,0	651,8
8.	МКУК "ЦБС Ракитянского района"	26	18143,0	17956,0	17746,0	210,0	187,0	187,0	0,0	0,0	0,0	697,8
9.	МКУК "Чернянская ЦРБ"	24	12658,0	12623,0	12370,0	253,0	35,0	35,0	0,0	0,0	0,0	527,4
10.	МБУК "Шебекинская ЦРБ"	38	21127,0	21025,0	20927,0	98,0	102,0	0,0	21,0	81,0	0,0	556,0
11.	МБУК "ЦБС г. Шебекино"	5	15666,0	15506,0	15491,0	15,0	160,0	155,0	5,0	0,0	0,0	3133,2
3 группа (от 50 тыс. чел. и выше)												
1.	МБУК "ЦБ Алексеевского района"	34	29706,0	29423,0	26096,0	3327,0	66,0	66,0	0,0	0,0	217,0	873,7
2.	МБУК "ЦРБ Белгородского района"	42	20790,0	20779,0	20744,0	35,0	11,0	11,0	0,0	0,0	0,0	495,0
3.	МБУК "ЦБС г. Белгорода"	22	41102,0	40481,0	39877,0	604,0	621,0	439,0	182,0	0,0	0,0	1868,3
4.	МКУК "МЦБ Валуйского района"	34	16472,0	16298,0	16235,0	63,0	174,0	174,0	0,0	0,0	0,0	484,5
5.	МБУК "ЦБС № 1" Губкинского ГО	11	20543,0	20364,0	20334,0	30,0	179,0	24,0	155,0	0,0	0,0	1867,5
6.	МКУК "Старооскольская ЦБС"	37	35678,0	35634,0	35512,0	122,0	44,0	4,0	40,0	0,0	0,0	964,3
7.	МБУК "ЦБ Яковлевского района"	32	24921,0	24054,0	23943,0	111,0	867,0	679,0	188,0	0,0	0,0	778,8
Итого по области:		631	449647,0	445839,0	439793,0	6046,0	3591,0	2549,0	626,0	416,0	217,0	712,6

* расчет стоимости библиотечной услуги произведен исходя из соотношения общего объема финансирования муниципальных библиотек области и количества посещений

** суммы округлены до целых в соответствии с требованиями формы 6-НК

Финансирование деятельности муниципальных библиотек ** (статьи расходов)

№ п/п	Наименование муниципальных библиотечных учреждений	Кол-во библиотек	Израсходовано финансовых средств (тыс. руб.)	в том числе (тыс. руб.)											Стоимость библиотечной услуги * (руб.)	к 2014 г.			
				на оплату труда	% от общего финансирования	на кап. ремонт и реставрацию	% от общего финансирования	на приобретение оборудования	% от общего финансирования	на комплектование	% от общего финансирования	на организацию и проведение мероприятий	% от общего финансирования	на информатизацию, в т. ч. создание электронных каталогов и оцифровку библиотечного фонда			% от общего финансирования	другие расходы	% от общего финансирования
1 группа (до 27 тыс. чел.)																			
1.	МБУК "ЦБ Борисовского района"	18	10648,0	8436,0	79,2	0,0	0,0	109,0	1,0	380,0	3,6	10,0	0,1	0,0	0,0	1713,0	16,1	63,7	-4,0
2.	МКУК "Вейделевская ЦБС"	19	11307,0	6673,0	59,0	0,0	0,0	111,0	1,0	617,0	5,5	56,0	0,5	12,0	0,1	3838,0	33,9	62,3	21,3
3.	МКУК "ЦБ Ивнянского района"	20	16667,0	10604,0	63,6	0,0	0,0	868,0	5,2	694,0	4,2	65,0	0,4	74,0	0,4	4362,0	26,2	86,4	18,5
4.	МКУК "ЦБС" Красненского района	15	6691,0	5903,0	88,2	0,0	0,0	42,0	0,6	435,0	6,5	10,0	0,1	0,0	0,0	301,0	4,5	66,8	6,1
5.	МКУК "ЦБ Краснояржского района"	12	10600,0	6267,0	59,1	1085,0	10,2	46,0	0,4	715,0	6,7	114,0	1,1	0,0	0,0	2373,0	22,4	104,0	7,9
6.	МБУК "ЦБ Ровеньского района"	24	13316,0	9191,0	69,0	0,0	0,0	165,0	1,2	476,0	3,6	2,0	0,0	0,0	0,0	3482,0	26,1	63,6	11,2
2 группа (от 27 тыс. чел. до 50 тыс. чел.)																			
1.	МКУК "ЦБ Волоконовского района"	28	14583,0	12314,0	84,4	0,0	0,0	49,0	0,3	348,0	2,4	24,0	0,2	11,0	0,1	1837,0	12,6	48,9	0,9
2.	МКУК "Грайворонская ЦРБ им. А. С. Пушкина"	20	11158,0	7364,0	66,0	0,0	0,0	0,0	0,0	249,0	2,2	23,0	0,2	0,0	0,0	3522,0	31,6	65,9	-1,6
3.	МБУК "ЦБС № 2" Губкинского ГО	30	22350,0	15030,0	67,2	123,0	0,6	168,0	0,8	976,0	4,4	60,0	0,3	77,0	0,3	5916,0	26,5	79,2	5,5
4.	МКУК "Корочанская ЦРБ им. Н. С. Соханской (Кохановской)"	33	16421,0	10029,0	61,1	0,0	0,0	427,0	2,6	1204,0	7,3	6,0	0,0	0,0	0,0	4755,0	29,0	70,0	7,6
5.	МБУК "ЦБС Красногвардейского района"	36	17072,0	12453,0	72,9	0,0	0,0	104,0	0,6	1048,0	6,1	86,0	0,5	0,0	0,0	3381,0	19,8	66,5	7,3
6.	МКУК "ЦБ Новооскольского района"	40	21823,0	14189,0	65,0	305,0	1,4	109,0	0,5	1021,0	4,7	70,0	0,3	0,0	0,0	6129,0	28,1	80,6	6,4
7.	МКУК "ЦБС Прохоровского района"	31	20205,0	18341,0	90,8	0,0	0,0	68,0	0,3	775,0	3,8	616,0	3,0	0,0	0,0	405,0	2,0	89,7	16,8
8.	МКУК "ЦБС Ракитянского района"	26	18143,0	13357,0	73,6	0,0	0,0	1916,0	10,6	1169,0	6,4	77,0	0,4	40,0	0,2	1584,0	8,7	73,0	15,6
9.	МКУК "Черянская ЦРБ"	24	12658,0	10034,0	79,3	0,0	0,0	0,0	0,0	483,0	3,8	0,0	0,0	0,0	0,0	2141,0	16,9	53,6	-0,4
10.	МБУК "Шебекинская ЦРБ"	38	21127,0	13793,0	65,3	0,0	0,0	415,0	2,0	568,0	2,7	42,0	0,2	358,0	1,7	5951,0	28,2	85,7	10,1
11.	МБУК "ЦБС г. Шебекино"	5	15666,0	9542,0	60,9	0,0	0,0	28,0	0,2	410,0	2,6	63,0	0,4	0,0	0,0	5623,0	35,9	74,0	7,5
3 группа (от 50 тыс. чел. и выше)																			
1.	МБУК "ЦБ Алексеевского района"	34	29706,0	16038,0	54,0	6528,0	22,0	0,0	0,0	1141,0	3,8	40,0	0,1	0,0	0,0	5959,0	20,1	86,9	32,3
2.	МБУК "ЦРБ Белгородского района"	42	20790,0	18270,0	87,9	50,0	0,2	70,0	0,3	1178,0	5,7	0,0	0,0	168,0	0,8	1054,0	5,1	53,2	-7,3
3.	МБУК "ЦБС г. Белгорода"	22	41102,0	31961,0	77,8	956,0	2,3	826,0	2,0	2884,0	7,0	170,0	0,4	0,0	0,0	4305,0	10,5	86,8	-8,7
4.	МКУК "МЦБ Валуйского района"	34	16472,0	13593,0	82,5	166,0	1,0	26,0	0,2	596,0	3,6	52,0	0,3	198,0	1,2	1841,0	11,2	49,7	0,7
5.	МБУК "ЦБС № 1" Губкинского ГО	11	20543,0	12789,0	62,3	0,0	0,0	0,0	0,0	1321,0	6,4	0,0	0,0	37,0	0,2	6396,0	31,1	66,7	9,9
6.	МКУК "Старооскольская ЦБС"	37	35678,0	24951,0	69,9	0,0	0,0	67,0	0,2	399,0	1,1	31,0	0,1	47,0	0,1	10183,0	28,5	67,0	-6,4
7.	МБУК "ЦБ Яковлевского района"	32	24921,0	16330,0	65,5	0,0	0,0	169,0	0,7	641,0	2,6	214,0	0,9	0,0	0,0	7567,0	30,4	92,4	2,8
Итого по области:		631	449647,0	317452,0	70,6	9213,0	2,0	5783,0	1,3	19728,0	4,4	1831,0	0,4	1022,0	0,2	94618,0	21,0	71,6	5,4

* расчет стоимости библиотечной услуги произведен исходя из соотношения общего объема финансирования муниципальных библиотек области и количества посещений

** суммы округлены до целых в соответствии с требованиями формы 6-НК

Зона особого внимания

Снижение объема бюджетного финансирования в 6 территориях (%):

Наименование ЦБС	сумма поступлений		
	2014 год (тыс. руб.)	2015 год (тыс. руб.)	к 2014 году (%)
МБУК «Старооскольская ЦБС»	40 005,0	35 634,0	- 10,9
МБУК «ЦБ Белгородского района»	22 984,0	20 779,0	- 9,6
МБУК «ЦБС г. Белгорода»	44 643,0	40 481,0	- 9,3
МБУК «ЦБ Борисовского района»	11 059,0	10 611,0	- 4,1
МКУК «Грайворонская ЦРБ им. А. С. Пушкина»	11 435,0	11 078,0	- 3,1
МКУК «Чернянская ЦРБ»	12 715,0	12 623,0	- 0,7

Достижения

Рост объема финансирования по статье «капитальный ремонт»

2015 г. – 9 213,0 тыс. руб.

в том числе:

МБУК «ЦБ Алексеевского района» – 6 528,0 тыс. руб.
МКУК «ЦБ Краснояружского района» – 1 085,0 тыс. руб.
МБУК «ЦБС г. Белгорода» – 956,0 тыс. руб.
МКУК «ЦБ Новооскольского района» – 305,0 тыс. руб.

2014 г. – 3 430,0 тыс. руб.

в том числе:

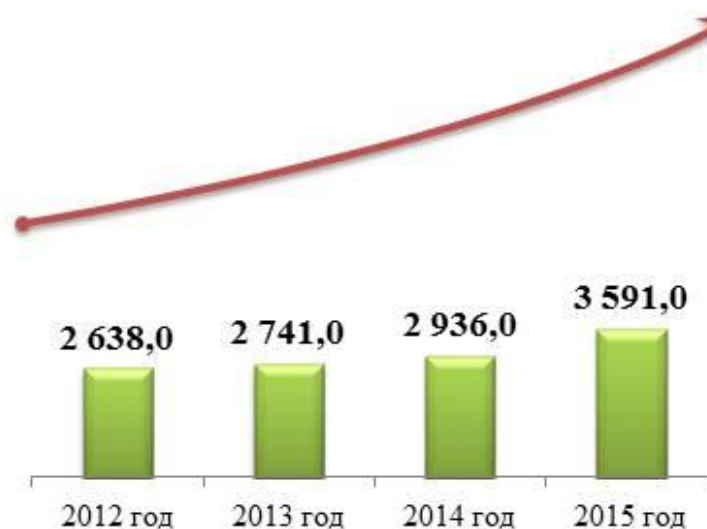
МБУК «ЦБС г. Белгорода» – 1139,0 тыс. руб.
МБУК «ЦБ Яковлевского района» – 866,0 тыс. руб.
МКУК «Грайворонская ЦРБ
им. А. С. Пушкина» – 365,0 тыс. руб.

2013 г. – 1 973,0 тыс. руб.

в том числе:

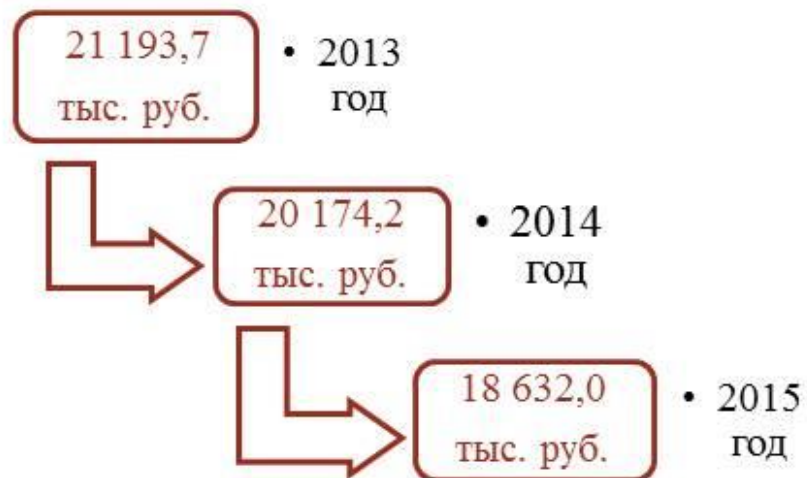
МБУК «ЦБ Белгородского района» – 1 208,0 тыс. руб.
МБУК «ЦБ Яковлевского района» – 464,0 тыс. руб.
МКУК «ЦБ Новооскольского района» – 226,0 тыс. руб.

Стабильный рост привлечения внебюджетных средств (тыс. руб.)



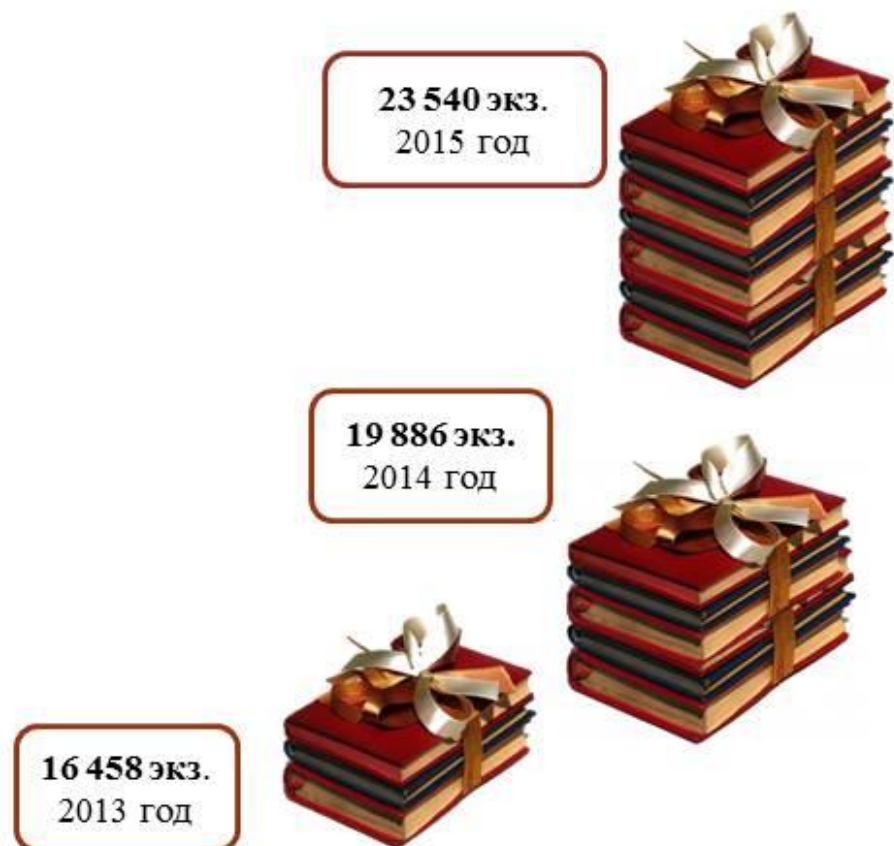
Зона особого внимания

Финансирование на комплектование фондов муниципальных библиотек из местных бюджетов (среднеобластной показатель)



Достижения

Количество книг, полученных муниципальными библиотеками в дар



Состояние информационных ресурсов муниципальных библиотек

№ п/п	Наименование муниципальных библиотечных учреждений	Состоит экземпляров на конец отчетного года (тыс. экз.)					Поступило экземпляров за отчетный год (тыс. экз.)					Выбыло экземпляров за отчетный год (тыс. экз.)					Книгообеспеченность на одного жителя (норматив 7-9 томов)	Обновляемость фонда % (норматив 5 %)
		всего	+/- к 2014 г.	печатных документов	электрон. док. на съёмных носителях	документов на др. видах носителей	всего	+/- к 2014 г.	печатных изданий	электрон. док. на съёмных носителях	документов на др. носителях	всего	+/- к 2014 г.	печатных изданий	электрон. док. на съёмных носителях	документов на др. видах носителей		
1 группа (... до 27 тыс. чел.)																		
1.	МБУК "ЦБ Борисовского района"	217,71	-3,82	216,21	0,41	1,09	3,68	-0,65	3,68	0,00	0,00	7,50	-1,23	7,50	0,00	0,00	8	2
2.	МКУК "Вейделевская ЦБС"	255,46	-4,00	253,32	0,99	1,15	3,43	-1,60	3,43	0,00	0,00	7,01	-0,49	7,01	0,00	0,00	13	1
3.	МКУК "ЦБ Ивнянского района"	199,96	2,15	199,11	0,24	0,61	7,97	0,25	7,85	0,00	0,12	5,82	1,35	5,82	0,00	0,00	11	4
4.	МКУК "ЦБС" Красненского района	144,46	-3,23	143,53	0,38	0,55	2,01	-1,75	2,01	0,00	0,00	5,24	2,33	5,24	0,00	0,00	12	1
5.	МКУК "ЦБ Краснояружского района"	111,20	0,28	107,69	1,17	2,34	4,89	0,13	4,85	0,04	0,00	4,61	-0,15	4,61	0,00	0,00	8	4
6.	МБУК "ЦБ Ровеньского района"	219,48	0,05	218,00	0,35	1,13	3,06	-2,62	3,06	0,00	0,00	3,01	-2,22	3,01	0,00	0,00	9	1
2 группа (от 27 тыс. чел. до 50 тыс. чел.)																		
1.	МКУК "ЦБ Волоконовского района"	256,63	0,01	255,86	0,32	0,45	5,91	-1,93	5,91	0,00	0,00	5,90	-1,93	5,90	0,00	0,00	8	2
2.	МКУК "Грайворонская ЦРБ им. А. С. Пушкина"	277,76	-4,16	276,47	0,55	0,74	4,07	0,13	4,07	0,00	0,00	8,26	2,06	8,26	0,00	0,00	9	1
3.	МБУК "ЦБС № 2" Губкинского ГО	343,68	-17,80	341,76	1,39	0,53	6,13	-2,02	5,86	0,27	0,00	23,93	-9,77	23,92	0,01	0,00	11	2
4.	МКУК "Корочанская ЦРБ им. Н. С. Соханской (Кохановской)"	243,44	0,40	240,68	2,29	0,47	8,52	-1,65	8,43	0,09	0,00	8,12	-0,98	8,12	0,00	0,00	6	3
5.	МБУК "ЦБС Красногвардейского района"	326,59	-0,17	323,66	1,15	1,78	15,29	5,72	15,29	0,00	0,00	15,46	5,89	15,45	0,00	0,01	9	5
6.	МКУК "ЦБ Новооскольского района"	387,82	-2,93	384,84	1,09	1,89	11,30	0,61	11,30	0,00	0,00	14,23	-4,44	14,23	0,00	0,00	9	3
7.	МКУК "ЦБС Прохоровского района"	335,44	-10,81	331,85	2,34	1,25	7,44	-2,98	7,23	0,21	0,00	18,25	-11,54	18,23	0,02	0,00	12	2
8.	МКУК "ЦБС Ракитянского района"	267,50	0,12	265,13	0,52	1,85	3,65	-8,42	3,65	0,00	0,00	3,53	-8,15	3,53	0,00	0,00	8	1
9.	МКУК "Чернянская ЦРБ"	183,23	-3,99	182,47	0,33	0,43	3,41	-4,69	3,40	0,01	0,00	7,39	0,17	7,39	0,00	0,00	6	2
10.	МБУК "Шебекинская ЦРБ"	389,94	-11,33	387,91	1,15	0,88	6,59	-2,81	6,59	0,00	0,00	17,92	1,50	17,92	0,00	0,00	9	2
11.	МБУК "ЦБС г. Шебекино"	165,20	0,10	164,76	0,27	0,17	3,70	-0,26	3,70	0,00	0,00	3,60	-0,08	3,60	0,00	0,00	3	2
3 группа (от 50 тыс. чел. до ...)																		
1.	МБУК "ЦБ Алексеевского района"	463,53	-7,99	462,31	0,73	0,49	7,81	0,47	7,58	0,23	0,00	15,76	3,32	15,76	0,00	0,00	7	2
2.	МБУК "ЦРБ Белгородского района"	376,49	-25,47	373,18	2,64	0,67	7,49	-11,87	7,49	0,00	0,00	32,96	8,38	32,96	0,00	0,00	3	2
3.	МБУК "ЦБС г. Белгорода"	589,62	-9,47	575,74	5,42	8,46	14,79	-3,64	14,41	0,38	0,00	24,26	2,87	24,26	0,00	0,00	2	3
4.	МКУК "МЦБ Валуйского района"	747,91	2,25	744,83	1,39	1,69	9,96	1,09	9,96	0,00	0,00	7,71	1,40	7,68	0,00	0,03	11	1
5.	МБУК "ЦБС № 1" Губкинского ГО	284,85	-2,02	283,30	0,55	1,00	6,54	0,30	6,43	0,11	0,00	8,53	0,50	8,53	0,00	0,00	3	2
6.	МКУК "Старооскольская ЦБС"	624,41	-27,08	619,95	0,96	3,50	25,57	7,41	25,51	0,02	0,04	52,65	10,82	52,30	0,00	0,35	2	4
7.	МБУК "ЦБ Яковлевского района"	330,46	-3,13	327,60	1,69	1,17	5,80	-3,06	5,75	0,05	0,00	8,93	-8,52	8,93	0,00	0,00	6	2
Итого по области		7742,77	-131,57	7680,16	28,32	34,29	179,01	-33,87	177,44	1,41	0,16	310,58	-9,34	310,16	0,03	0,39	5	2

Зона особого внимания

Выполнение норматива новых поступлений документов
на 1 000 жителей
(среднеобластной показатель)

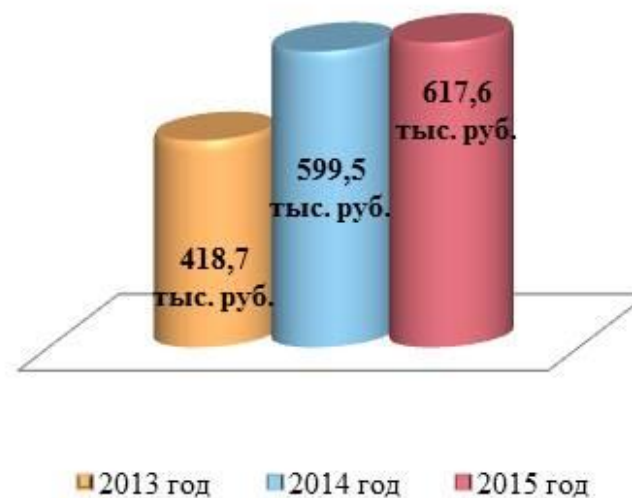


Выполнение норматива обеспеченности
периодическими изданиями
(среднеобластной показатель)



Достижения

Объем внебюджетных средств
(в том числе за счет конкурсов
и грантов)
на комплектование фондов
муниципальных библиотек



Комплектование фондов муниципальных библиотек

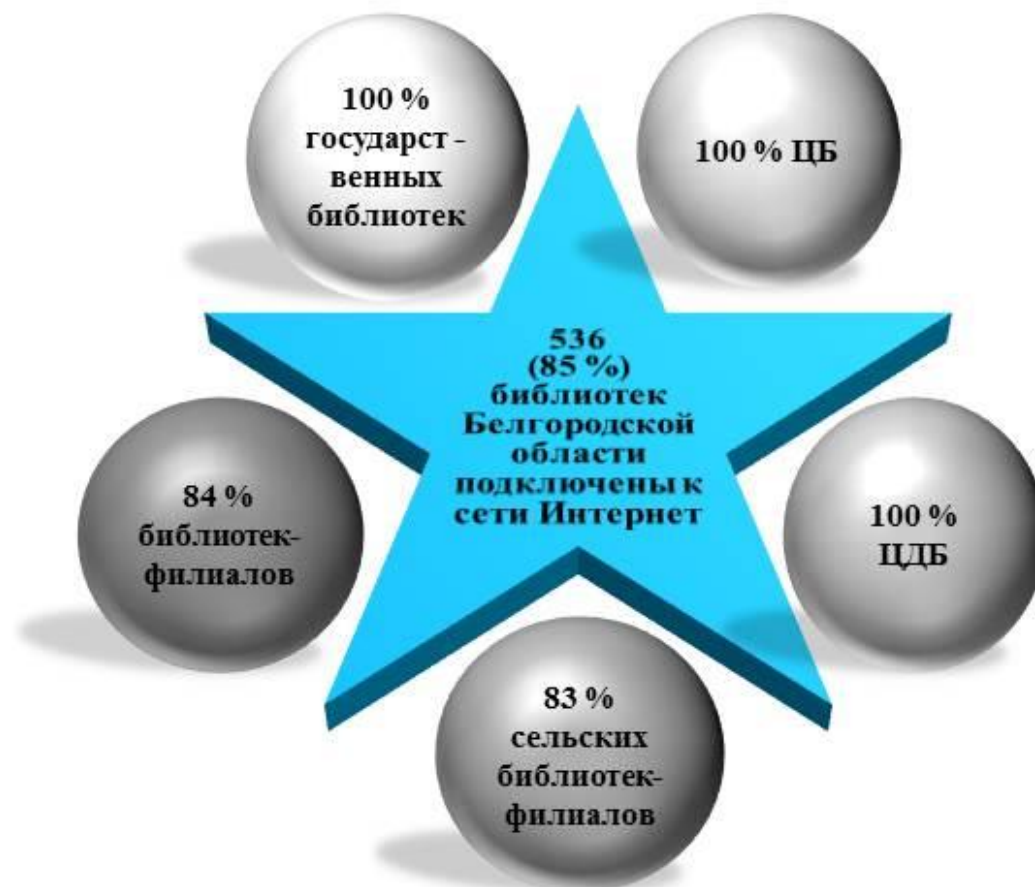
№ п/п	Наименование муниципальных библиотечных учреждений	ПРЕДУСМОТРЕНО (тыс. руб.)			ИЗРАСХОДОВАНО (тыс. руб.)									ПОСТУПИЛО ДОКУМЕНТОВ											
		Всего (тыс. руб.)	в том числе:		Всего (тыс. руб.)	в том числе:					в среднем на 1 библиотечный пункт (тыс. руб.)	на приобретение				ИЗ ВСЕХ ИСТОЧНИКОВ				ЗА СЧЕТ БЮДЖЕТНЫХ ИСТОЧНИКОВ					
			средств федерального бюджета	средств бюджетов муниципальных образований		средств федерального бюджета	средств бюджетов муниципальных образований	иные источники (общественные конкурсы, гранты)	внебюджетных средств	книг (в т.ч. аудиовизуальных и электронных)		периодических изданий	подписки на доступ к удаленным сетевым ресурсам	всего (тыс. экз.)	документов на 1000 жителей	% от норматива	в среднем на 1 библиотечный пункт (экз.)	литературы (экз. книг + кол-во наименов. периодики)			периодических изданий				
																		всего (экз.)	новых поступлений на 1000 жителей	процент от норматива	в среднем на 1 библиотечный пункт (экз.)	количество наименований в среднем:			
1 группа (... до 27 тыс. чел.)																									
1.	МБУК "ЦБ Борисовского района"	180,0	8,0	172,0	380,0	8,0	372,0	0,0	0,0	21,1	8,0	372,0	0,0	3,68	143	57	204	433	17	7	24	18	14		
2.	МКУК "Вейделевская ЦБС"	616,6	6,0	610,6	616,6	6,0	610,6	0,0	0,0	32,4	313,1	303,5	0,0	3,43	175	70	180	1723	88	35	91	51	12		
3.	МКУК "ЦБ Ивнянского района"	694,0	7,0	687,0	694,0	7,0	687,0	0,0	0,0	34,7	534,0	160,0	0,0	7,97	357	143	398	3845	173	69	192	22	15		
4.	МКУК "ЦБС" Красненского района	435,0	4,0	431,0	435,0	4,0	431,0	0,0	0,0	29,0	234,0	201,0	0,0	2,01	163	65	135	1266	103	41	84	60	10		
5.	МКУК "ЦБ Красноярского района"	604,0	4,0	600,0	715,0	4,0	695,0	16,0	0,0	59,6	435,0	280,0	0,0	4,89	333	133	407	1981	135	54	165	74	17		
6.	МБУК "ЦБ Ровенского района"	464,0	7,0	457,0	476,0	7,0	457,0	0,0	12,0	19,8	265,0	211,0	0,0	3,06	129	52	127	1494	63	25	62	27	8		
2 группа (от 27 тыс. чел. до 50 тыс. чел.)																									
1.	МКУК "ЦБ Волоконовского района"	240,0	10,0	230,0	348,2	10,0	238,2	100,0	0,0	12,4	168,2	180,0	0,0	5,91	190	76	211	1917	62	25	68	14	6		
2.	МКУК "Трайворонская ЦРБ им. А. С. Пушкина"	248,7	9,0	239,7	248,7	10,0	238,7	0,0	0,0	12,4	88,3	160,4	0,0	4,07	137	55	204	411	14	6	21	26	12		
3.	МБУК "ЦБС № 2" Губкинского ГО	976,0	7,0	969,0	976,0	7,0	969,0	0,0	0,0	32,5	576,0	400,0	0,0	6,13	192	77	104	4033	126	50	134	41	17		
4.	МКУК "Корочанская ЦРБ им. Н. С. Соханской (Кохановской)"	1139,0	12,0	1127,0	1203,6	12,0	1161,6	0,0	30,0	36,5	803,6	400,0	0,0	8,52	258	103	258	4553	116	46	138	49	11		
5.	МБУК "ЦБС Красногвардейского района**"	1048,0	12,0	1036,0	1048,0	12,0	1036,0	0,0	0,0	29,1	640,0	408,0	0,0	15,29	407	163	425	3217	86	34	89	56	6		
6.	МКУК "ЦБ Новооскольского района"	1021,0	13,0	1008,0	1021,0	13,0	1008,0	0,0	0,0	25,5	521,0	500,0	0,0	11,30	269	108	283	4014	96	38	100	70	12		
7.	МКУК "ЦБС Прохоровского района**"	774,9	9,0	765,9	774,9	9,0	765,9	0,0	0,0	25,0	529,2	245,7	0,0	7,44	272	109	240	2843	104	42	92	63	6		
8.	МКУК "ЦБС Ракитянского района"	873,7	10,0	863,7	1169,1	10,0	1151,6	7,5	0,0	45,0	870,3	298,8	0,0	3,65	105	42	140,5	1965	56	22	76	12	8		
9.	МКУК "Чернянская ЦРБ"	452,5	10,0	442,5	482,6	10,0	442,5	24,3	5,8	20,1	233,1	249,5	0,0	3,41	108	43	142	1085	34	14	45	55	20		
10.	МБУК "Шебекинская ЦРБ"	556,0	13,0	543,0	568,0	13,0	543,0	0,0	12,0	14,9	225,0	343,0	0,0	6,59	158	63	173	1455	35	14	38	36	10		
11.	МБУК "ЦБС г. Шебекино**"	275,0	15,0	260,0	410,0	15,0	260,0	0,0	135,0	82,0	250,0	160,0	0,0	3,70	76	30	59	1233	25	10	247	39	14		
3 группа (от 50 тыс. чел. до ...)																									
1.	МБУК "ЦБ Алексеевского района"	1000,0	20,0	980,0	1141,0	20,0	1055,0	0,0	66,0	33,6	821,0	320,0	0,0	7,81	125	50	230	4140	66	26	122	44	10		
2.	МБУК "ЦРБ Белгородского района"	2087,1	35,1	2052,0	1178,1	35,1	1143,0	0,0	0,0	28,1	463,5	714,6	0,0	7,49	112	45	178	3871	33	13	92	92	21		
3.	МБУК "ЦБС г. Белгорода"	2855,0	117,0	2738,0	2884,0	117,0	2738,0	0,0	29,0	131,1	1826,0	1008,0	50,0	14,79	38	15	672	7504	19	8	341	116	26		
4.	МКУК "МЦБ Валуйского района**"	583,0	21,0	562,0	596,0	21,0	562,0	0,0	13,0	17,5	282,0	314,0	0,0	9,96	150	60	293	1359	20	8	40	21	9		
5.	МБУК "ЦБС № 1" Губкинского ГО	1321,0	30,0	1291,0	1321,0	30,0	1291,0	0,0	0,0	120,1	867,0	454,0	0,0	6,54	75	30	595	4501	52	21	409	56	24		
6.	МКУК "Старооскольская ЦБС**"	379,0	79,0	300,0	399,0	79,0	300,0	0,0	20,0	10,8	195,0	204,0	0,0	25,57	99	40	691	1614	6	2	44	54	19		
7.	МБУК "ЦБ Яковлевского района"	218,0	18,0	200,0	640,9	18,0	475,9	0,0	147,0	20,0	282,8	358,1	0,0	5,80	181	72	18	1352	24	10	42	57	14		
Итого по области:		19041,5	476,1	18565,4	19726,7	477,1	18632,0	147,8	469,8	31,3	11431,1	8245,6	50,00	179,01	116	46	284	61809	40	16	98	48	13		

*показатели поступлений из всех источников включают данные внутренней передвижки за счет передачи фондов сокращенных библиотек

** в 2015 году средств областного бюджета на комплектование фондов муниципальных библиотек не предоставлялось

План мероприятий («дорожная карта»)
«Изменения, направленные на повышение эффективности сферы культуры
Белгородской области (2013–2018 годы)»

Показатель «Увеличение доли публичных библиотек,
подключенных к сети Интернет, в общем количестве библиотек
Белгородской области»



Материально-техническая база муниципальных библиотек

№ п/п	Наименование муниципальных библиотечных учреждений	Кол-во библиотек	Кол-во библиотек, расположенных в отдельных зданиях	Нуждаются в капитальном ремонте	+/- к 2014 г.	Кол-во библиотек, имеющих площадь помещения менее 50 кв. м	% от общего кол-ва библиотек	Кол-во транспортных средств	Кол-во телефонизированных библиотек	% от общего кол-ва библиотек	Кол-во компьютеризированных библиотек	+/- к 2014 г.	% от общего кол-ва библиотек	Кол-во ПК	Кол-во библиотек, имеющих доступ в Интернет (из них в филиалах)	+/- к 2014 г.	% от общего кол-ва библиотек (% в филиалах)	Кол-во библиотек, имеющих Wi-Fi	Кол-во библиотек, имеющих копияльно-множительную технику	Кол-во единиц множительной техники
1 группа (... до 27 тыс. чел.)																				
1.	МБУК "ЦБ Борисовского района"	18	3	0	-8	6	33	0	10	56	18	0	100	43	17(15)	0	94(94)	3	14	35
2.	МКУК "Вейделевская ЦБС"	19	0	3	1	9	47	1	19	100	19	0	100	57	19(17)	0	100(100)	3	19	52
3.	МКУК "ЦБ Ивнянского района"	20	0	0	0	2	10	1	18	90	19	0	95	57	17(15)	1	85(83)	8	15	30
4.	МКУК "ЦБС" Красненского района	15	1	0	-1	3	20	0	15	100	14	0	93	29	14(12)	1	93(92)	1	14	28
5.	МКУК "ЦБ Краснояржского района"	12	0	0	0	1	8	0	10	83	12	0	100	45	12(10)	0	100(100)	3	12	16
6.	МБУК "ЦБ Ровеньского района"	24	0	0	0	5	21	1	18	75	13	0	54	29	13(11)	3	54(50)	7	10	19
2 группа (от 27 тыс. чел. до 50 тыс. чел.)																				
1.	МКУК "ЦБ Волоконовского района"	28	3	0	0	9	32	1	16	57	25	0	89	63	20(18)	4	71(69)	20	23	85
2.	МКУК "Грайворонская ЦРБ им. А. С. Пушкина"	20	3	0	0	9	45	0	19	95	20	0	100	44	19(17)	1	90(89)	8	16	27
3.	МБУК "ЦБС № 2" Губкинского ГО	30	4	0	0	5	17	1	26	87	25	1	83	61	23(21)	1	77(75)	9	24	56
4.	МКУК "Корочанская ЦРБ им. Н. С. Соханской (Кохановской)"	33	3	0	-4	11	33	0	21	64	33	0	100	91	33(31)	0	100(100)	8	32	93
5.	МБУК "ЦБС Красногвардейского района"	36	3	0	0	15	42	1	23	64	25	1	69	59	23(21)	1	64(62)	17	15	18
6.	МКУК "ЦБ Новооскольского района"	40	5	0	0	13	33	0	34	85	40	0	100	108	34(32)	0	85(84)	17	39	132
7.	МКУК "ЦБС Прохоровского района"	31	1	0	-11	11	35	0	22	71	28	0	90	60	27(25)	1	87(86)	11	19	46
8.	МКУК "ЦБС Ракитянского района"	26	1	0	0	6	23	0	19	73	26	0	100	63	26(24)	0	100(100)	11	26	45
9.	МКУК "Чернянская ЦРБ"	24	3	3	0	3	13	0	17	71	23	0	96	63	22(20)	1	92(91)	6	19	37
10.	МБУК "Шебекинская ЦРБ"	38	2	0	0	20	53	1	14	37	28	3	74	61	24(22)	2	63(61)	5	25	46
11.	МБУК "ЦБС г. Шебекино"	5	3	3	0	0	0	0	5	100	5	0	100	34	5(4)	0	100(100)	1	5	29
3 группа (от 50 тыс. чел. и выше)																				
1.	МБУК "ЦБ Алексеевского района"	34	3	0	0	5	15	1	29	85	26	1	76	75	26(24)	4	76(75)	1	26	46
2.	МБУК "ЦРБ Белгородского района"	42	5	1	1	12	29	1	23	55	41	0	98	93	38(36)	2	90(90)	12	24	29
3.	МБУК "ЦБС г. Белгорода"	22	1	1	-1	0	0	1	21	95	22	0	100	107	21(19)	0	95(95)	15	22	79
4.	МКУК "МЦБ Валуйского района"	34	4	1	-1	13	38	1	31	91	29	0	85	80	29(27)	2	85(84)	13	29	32
5.	МБУК "ЦБС № 1" Губкинского ГО	11	2	0	0	1	9	0	10	91	11	1	100	41	10(8)	0	91(89)	9	10	31
6.	МКУК "Старооскольская ЦБС"	37	3	0	0	9	24	1	25	68	34	2	92	85	34(32)	2	92(92)	2	29	79
7.	МБУК "ЦБ Яковлевского района"	32	6	0	0	11	34	1	23	72	31	1	97	113	31(29)	1	97(97)	14	31	92
Итого по области:		631	59	12	-24	179	28	13	468	74	567	10	90	1561	537(490)	27	85(84)	204	498	1182

Зона особого внимания

Количество модельных библиотек
ниже среднеобластного уровня
(51 % от количества
потенциальных модельных библиотек)

38 % МБУК «ЦБС Красногвардейского района»
31 % МКУК «ЦБС Красненского района»
31 % МКУК «ЦБС Прохоровского района»

25 % МБУК «ЦБС г. Белгорода»
25 % МБУК «ЦБ Борисовского района»
25 % МБУК «ЦБС г. Шебекино»

22 % МБУК «ЦБС № 1» Губкинского ГО
19 % МБУК «Шебекинская ЦРБ»
18 % МБУК «ЦБ Ровеньского района»

Достижения

Динамика создания модельных библиотек
в Белгородской области
(ед.)



Выполнение одного из показателей Критериев эффективности и результативности деятельности
модельных библиотек «График работы 1/2 дня в неделю до 20:00–21:00 ч.»

Показатель выполняется

Показатель не выполняется

МКУК «Грайворонская ЦРБ им. А. С. Пушкина»
МБУК «ЦБС № 1» Губкинского ГО
МКУК «ЦБС Красненского района»
МКУК «ЦБ Красноружского района»
МБУК «ЦБС г. Шебекино»

МБУК «ЦБС г. Белгорода»
МКУК «Вейделевская ЦБС»
МБУК «ЦБС № 2» Губкинского ГО
МКУК «ЦБ Ивнянского района»
МКУК «ЦБС Прохоровского района»
МКУК «ЦБС Ракитянского района»
МКУК «Старооскольская ЦБС»
МБУК «ЦБ Яковлевского района»

Модельные публичные библиотеки Белгородской области

№ п/п	Наименование муниципальных библиотечных учреждений	Всего создано модельных библиотек	% от кол-ва потенциальных модельных биб-к	Открыты в 2015 г.	Библиотеки имеют доступ в Интернет (от общего количества)	Количество ПК в модельных библиотеках		Название модельной библиотеки
						по нормативу	факт	
1 группа (... до 27 тыс. чел.)								
1.	МБУК "ЦБ Борисовского района"	5	25	1	5	10	12	Березовская, Грузчанская, Краснокутская** , Стригуновская*, Хотмыжская
2.	МКУК "Вейделевская ЦБС"	17	94	1	17	33	38	Банкинская, Белоколодезская, Белоплессенская***, Большешлипговская, Брянсколинияговская, Викторопольская, детская центральная, Должанская, Дегтярская, Закутчанская, Зенинская, Клименковская, Кубраковская, Малакеевская, Николаевская, Погасинская, Солонинская**
3.	МКУК "ЦБ Ивнянского района"	11	56	1	11	22	16	Верхопенская, Владимировская, Вознесенская, Кочетовская, Курасовская, Новенская, Покровская, Сафоновская, Сухололотинская, Сырцевская** , Хомутчанская
4.	МКУК "ЦБС" Красненского района	5	31	1	5	10	19	Большевская*, Красненская, Кругловская, Новокуловская, ЦРДБ**
5.	МКУК "ЦБ Краснояружского района"	6	60	0	6	12	15	Вязовская, Графовская, Илэк-Пеньковская, Репаховская, Теребринская, Хутурская
6.	МБУК "ЦБ Ровеньского района"	5	18	1	5	9	9	Еремовская***, Ладомировская, Ржевская, Родинская, Ясеновская**
2 группа (от 27 тыс. чел. до 50 тыс. чел.)								
1.	МКУК "ЦБ Волоконовского района"	15	54	1	15	30	31	Афоньевская, Волчье-Александровская** , Грушевская, Малиновская, Нижнедубинская, Погромская, Покровская, Пятницкая, Репьевская, Староивановская, Тишанская, Успенская, Фощеватовская, Шидловская, Ютановская
2.	МКУК "Трайворонская ЦРБ им. А. С. Пушкина"	11	61	0	10	22	19	Антоновская*, Безыменная, Гора-Подольская, Дорогожанская, Добросельская, Дунайская м/б им. Э. Горборукова, Иванолисанская*, Козинская, Косиловская, Мокроорловская, Почаевская
3.	МБУК "ЦБС № 2" Губкинского ГО	15	50	1	15	30	33	Аверинская, Архангельская, Бобровдворская, Богословская, Вислодубравская, Ивановская, Истобянская, Коньшинская, Мелавская, Никоновская** , Сергиевская, Скородинская, Теплоколодезская, Толстянская, Троицкая юношеская
4.	МКУК "Корочанская ЦРБ им. Н. С. Соханской (Кохановской)"	22	68	1	22	42	61	Алексеевская, Анновская, Афанасовская, Бехтеевская, Большехаланская, Бубновская***, Дальнегуменская, Жигайловская, Заяченская, Коротковская, Кошчевская, Ломовская*, Мальцевская, Мелиховская, Новослободская, Плотовская м/б, Погореловская** , Поповская, Проходенская, Самойловская***, Соколовская, Яблоновская
5.	МБУК "ЦБС Красногвардейского района"	13	38	0	13	26	28	Большебыковская, Веселовская, Верхоосенская*, Засосенская (детская), Засосенская, Казанская, Коломыцевская, Калиновская, Ливенская, Малобыковская, Марьевская, Никитовская, Палатовская
6.	МКУК "ЦБ Новооскольского района"	31	82	0	31	50	70	Баруковская***, Беломестенская, Богдановская***, Богородская, Большевановская, Боровская***, Васильдовская, Великомихайловская*, Великомихайловская (детская), Глиновская***, Голубинская, Киселевская***, Крюковская***, Макешкинская***, Немцевская***, Николаевская***, Ниновская, Новобезгинская, Ольховатская, Осольская, Прибрежненская, Песчанская, Серебрянская***, Слоновская***, Солонен-Полянская***, Старобезгинская, Тростенецкая, Шарापовская, Яковлевская, Ярская, библиотека-филиал № 1
7.	МКУК "ЦБС Прохоровского района"	9	31	0	9	18	18	Беленихинская, Береговская, Вязовская, Журавская, Плотовская, Призначенская, Радьковская, Ржавецкая, Холодинская
8.	МКУК "ЦБС Ракитянского района"	18	71	1	18	32	35	Александровская***, Бобравская, Введенготнянская, Венгеровская, Вышнепенская, Дмитриевская, Зинаидинская, Илэк-Кошарская, Нижнепенская, Пролетарская, Псковская***, Сахзаводская, Святославская***, Солдатская, Холодинская, Чистопольская***, библиотека с. Центральное, ЦРДБ**
9.	МКУК "Чернянская ЦРБ"	15	64	1	15	29	33	Андреевская, Большанская, Волоконовская, Волотовская, Воскресенская***, Ездоченская, Кочегуренская, Кузьминская, Лубянская, Малотроицкая, Морквинская, Новореченская** , Ольшанская, Орликовская, Руссохаланская
10.	МБУК "Шебекинская ЦРБ"	7	19	0	7	14	17	Белоколодезская, Белянская, Новотаволжанская*, Максимовская, Маслопристанская, Муромская, Первоцплевская
11.	МБУК "ЦБС г. Шебекино"	1	25	0	1	2	4	Детская библиотека-филиал № 6
3 группа (от 50 тыс. чел. и выше)								
1.	МБУК "ЦБ Алексеевского района"	16	47	1	16	32	35	Алейниковская, Варваровская, Гарбузовская, Глуховская, Жуковская, Иловская, Красненская, Матрено-Гезовская, Менийловская, Мухоудеровская, Подсерденская, Репенская, Советская** , Хлевщицкая, Хрещатовская, Щербаковская
2.	МБУК "ЦРБ Белгородского района"	19	48	0	19	38	54	Бессоновская*, Головинская, Дубовская, Комсомольская, Крутологская, Никольская, Новосадовская, Майская, Малиновская, Октябрьская, Разуменская № 36, Разуменская № 37, Северная, Тавровская*, Мясоедовская библиотека-музей «Мясоедовское подполье», Октябрьская № 2, Пушкарская, Хохловская № 28, Яснозоренская
3.	МБУК "ЦБС г. Белгорода"	7	25	2	7	14	34	Библиотека-филиал № 14, библиотека-филиал № 8** , деловая библиотека-филиал № 6, детская библиотека-филиал № 10** , детская библиотека-филиал № 12, Пушкинская библиотека-музей, юношеская библиотека-филиал № 7
4.	МКУК "МЦБ Валуйского района"	22	66	1	22	42	45	Библиотека-филиал № 30, Борчанская, Герасимовская, Двудуленская, Казинская, Колосковская, Логачевская***, Мандровская, Насоновская*, Новопетровская, Подгоренская, Рождественская, Соболевская, Солотанская, Староухотурская, Сухаревская***, Тимоновская, Уразовская (детская), Уразовская, Хмелевская** , Шелавская, Яблоновская
5.	МБУК "ЦБС № 1" Губкинского ГО	2	22	0	2	4	5	Библиотека-филиал № 5, библиотека-филиал № 9
6.	МКУК "Старооскольская ЦБС"	22	63	0	22	43	43	Библиотека-филиал № 14, Владимировская, Городищенская, гбф № 11, гбф № 12, детская библиотека-филиал № 8, Дмитриевская, Долгополянская, Знаменская, Казачанская, Лапыгинская, Незнамовская, Озерская, Потуданская, Роговатовская, Солдатская, Сорокинская, Федосеевская, Хоропиловская***, Шаталовская, юношеская б/ф № 1
7.	МБУК "ЦБ Яковлевского района"	19	60	1	19	38	44	Алексеевская, Бутовская, Быковская, Гостищевская*, Гостищевская детская, Дмитриевская, Завидовская, Казанская, Кривцовская, Кустовская, Мошенская, Пушкарская, Серетинская, Стрелецкая, Терновская, Томаровская (детская), Яковлевская, Яковлевская (детская)**
Итого по области:		313	51	15	312	602	718	

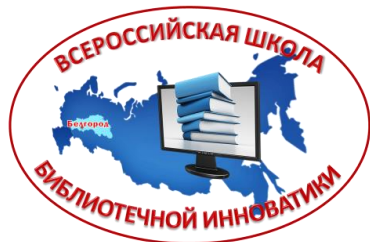
* созданы по федеральному проекту в 2002, 2007, 2009 гг.

** открыты в 2015 году

*** модельные библиотеки в малых населенных пунктах с населением до 500 человек

Библиотечные проекты – 2015

XIV Всероссийская школа библиотечной инноватики



Организаторы:

- Белгородская государственная универсальная научная библиотека;
- Российская библиотечная ассоциация;
- Академия переподготовки работников искусства, культуры и туризма г. Москвы.

Преподавательский состав:

- Т. Я. Кузнецова, *заведующая кафедрой инновационных библиотечных технологий и электронных библиотек АПРИКТ, член Правления РБА, председатель Секции библиотечной профессии, кадров и непрерывного образования РБА, кандидат педагогических наук, профессор;*
- Ю. А. Гриханов, *профессор кафедры инновационных библиотечных технологий и электронных библиотек АПРИКТ, главный библиотекарь отдела научно-методической и научно-исследовательской деятельности ЦУНБ им. Н. А. Некрасова г. Москвы, кандидат педагогических наук, профессор;*
- В. В. Ялышева, *заведующая Центром чтения Российской национальной библиотеки, председатель Секции чтения Российской библиотечной ассоциации;*
- А. А. Ерпулёв, *начальник отдела функционирования Национальной электронной библиотеки Российской государственной библиотеки.*

Региональное представительство слушателей:

Москва, Санкт-Петербург, Орел, Псков, Омск, Тамбов, Ямало-Ненецкий автономный округ, Самара, Лутугино Луганской области Луганской Народной Республики

Виртуальное представительство регионов:

Ставрополь, Пятигорск, Суздаль

Образовательные модули Школы:

- Модуль I: «Полифункциональность современной библиотеки: Год литературы»;
- Модуль II: «Полифункциональность современной библиотеки: Модельный стандарт деятельности общедоступной библиотеки»;
- Модуль III: «Полифункциональность современной библиотеки: НЭБ».

Формы мероприятий: лекционные, дискуссионные и практические занятия, вебинары, научно-практическая конференция «Белгородская государственная универсальная научная библиотека: приоритеты настоящего, стратегия будущего», Библиотечный Олимп инноваций и др.

Свидетельства государственного образца о повышении квалификации Академии переподготовки работников искусства, культуры и туризма г. Москвы получили **90** слушателей Школы.

БЛАГОДАРИМ за поддержку в организации мероприятий XIV Всероссийской школы библиотечной инноватики:

**Ивана Васильевича Бойченко – главу администрации «Яковлевский район»,
Владимира Николаевича Перцева – главу администрации Ракитянского района,
Галину Ивановну Голеву – директора МКУК «ЦБС Ракитянского района»,
Галину Сергеевну Конкину – директора МБУК «ЦБ Яковлевского района».**

Основные показатели внедрения информационно-коммуникационных технологий и формирования единого информационного пространства библиотек области

№ п/п	Наименование муниципальных библиотечных учреждений	Формирование краеведческих ресурсов (макс. балл 4)	Сводный электронный каталог ретроввод (тыс. записей)		Летописи населенных пунктов				Реклама		Автоматизированная кинговладка (макс. балл 1)	Ввод читательской БД (макс. балл 0,5)	Штрихкодирование фонда (макс. балл 0,5)	Доля поселенческих библиотек, имеющих выход в Интернет (%)	Доля компьютеров, имеющих лицензионное программное обеспечение (%)	Сайт ЦБС										Проекты (макс. балл 2,5)	Качество работы ЦОД			
			Доля от фонда в ЭК (%)	балл (макс. 1)	Хроника ретро (1)	Хроника текущая (1)	БЗ хроника (1)	ИТОГО (макс. балл 3)	Через СМИ (макс. балл 1,6)	Ресурсов ЕИПБО (макс. балл 1,7)						госуслуги (макс. балл 0,8)	актуальность (макс. балл 0,8)	статчик (макс. балл 0,5)	акции, проекты (макс. балл 0,4)	краеведение (макс. балл 0,4)	новинки (макс. балл 0,4)	веб-сервисы (макс. балл 0,8)	интерфейс (макс. балл 0,8)	социальные сети (макс. балл 1)	структура (макс. балл 0,5)		ИТОГО (макс. балл 7,2)	наличие на сайте, обновление содержания и интерфейса (макс. балл 1)	самостоятельное пополнение списков заявок (макс. балл 2)	ИТО-ГО (макс. балл 3)
1 группа (...до 27 тыс. чел)																														
1.	МБУК "ЦБ Борисовского района"	4,00	2,3	0,0	1,0	0,7	1,0	1,7	0,0	0,0	0,0	0,4	1,0	94	29	1,0	0,8	0,5	0,7	0,7	0,7	1,0	1,0	0,3	0,5	7,2	0,8	1,0	2,0	3,0
2.	МКУК "Вейделевская ЦБС"	3,00	16,8	0,2	0,2	0,7	0,5	0,9	0,0	0,0	0,0	0,0	1,1	100	67	0,0	0,6	0,5	0,0	0,0	0,0	0,0	0,2	0,3	0,3	1,9	0,3	0,5	0,2	0,7
3.	МКУК "ЦБ Ивнянского района"	2,00	0,0	0,0	1,0	1,0	1,0	2,0	0,0	0,2	1,0	0,5	0,9	85	100	1,0	0,8	0,5	0,7	0,7	0,7	1,0	1,0	0,3	0,5	7,2	0,8	1,0	2,0	3,0
4.	МКУК "ЦБС" Красненского района	1,00	10,7	0,1	0,7	0,7	0,1	1,3	0,0	0,0	0,0	1,0	1,0	93	36	1,0	0,8	0,5	0,7	0,7	0,7	0,6	1,0	0,3	0,5	6,8	0,8	0,0	0,0	0,0
5.	МКУК "ЦБ Краснояружского района"	3,00	0,0	0,0	0,5	0,3	0,4	0,9	0,0	0,2	0,0	0,0	1,1	100	32	1,0	0,8	0,5	0,2	0,7	0,7	0,6	1,0	0,3	0,5	6,3	0,8	0,5	0,5	1,0
6.	МБУК "ЦБ Ровеньского района"	2,00	27,2	0,3	0,7	1,0	1,0	1,7	0,0	0,3	0,0	0,0	0,6	54	72	1,0	0,8	0,5	0,7	0,7	0,7	1,0	1,0	0,3	0,5	7,2	0,5	1,0	2,0	3,0
2 группа (от 27 тыс. чел. до 50 тыс. чел.)																														
1.	МКУК "ЦБ Волоконовского района"	3,00	21,5	0,2	0,4	0,2	0,5	0,6	0,0	1,7	1,0	0,5	0,7	71	17	1,0	0,6	0,5	0,2	0,7	0,7	0,1	0,3	0,3	0,5	4,9	0,5	1,0	0,0	1,0
2.	МКУК "Трайворонская ЦРБ им. А. С. Пушкина"	2,00	0,0	0,0	0,7	1,0	0,8	1,7	0,0	0,0	1,0	0,5	1,0	95	57	1,0	0,6	0,5	0,7	0,7	0,7	0,5	1,0	0,3	0,5	6,5	0,5	1,0	2,0	3,0
3.	МБУК "ЦБС № 2" Губкинского ГО	4,00	0,0	0,0	1,0	1,0	1,0	2,0	0,0	0,5	0,0	0,5	0,8	77	93	1,0	0,8	0,5	0,7	0,7	0,7	1,0	0,6	0,3	0,5	6,8	0,8	0,5	1,5	2,0
4.	МКУК "Корочанская ЦРБ им. Н. С. Соханской (Кохановской)"	4,00	0,0	0,0	1,0	1,0	1,0	1,9	0,0	0,5	1,0	0,5	1,0	100	32	1,0	0,8	0,5	0,2	0,7	0,3	0,6	1,0	0,3	0,5	5,9	0,8	0,5	0,8	1,3
5.	МБУК "ЦБС Красногвардейского района"	3,00	8,0	0,1	0,7	0,7	1,0	1,3	1,6	0,0	1,0	0,5	0,7	64	76	1,0	0,8	0,5	0,7	0,7	0,7	1,0	1,0	0,3	0,5	7,2	0,8	0,5	1,0	1,5
6.	МКУК "ЦБ Новооскольского района"	3,00	0,0	0,0	1,0	1,0	1,0	2,0	0,0	0,0	0,0	0,5	0,9	85	71	0,0	0,8	0,5	0,0	0,1	0,7	0,2	0,2	0,3	0,2	3,0	0,8	0,5	0,2	0,7
7.	МКУК "ЦБС Прохоровского района"	4,00	7,3	0,1	1,0	1,0	1,0	2,0	0,0	0,2	0,0	0,3	0,9	87	43	1,0	0,8	0,5	0,7	0,7	0,7	1,0	1,0	0,3	0,5	7,2	0,5	0,5	0,0	0,5
8.	МКУК "ЦБС Ракитянского района"	3,00	32,2	0,3	1,0	1,0	1,0	2,0	1,6	1,7	1,0	0,5	1,0	100	100	1,0	0,6	0,5	0,7	0,7	0,0	1,0	0,4	0,3	0,3	5,5	0,5	1,0	1,5	2,5
9.	МКУК "Чернянская ЦРБ"	0,00	16,7	0,2	0,0	0,9	0,0	0,9	0,0	0,1	0,0	0,2	1,0	92	23	0,0	0,2	0,2	0,7	0,1	0,0	0,1	0,1	0,2	0,1	1,7	0,5	0,5	0,5	1,0
10.	МБУК "Шебекинская ЦРБ"	0,00	4,8	0,0	0,3	0,0	0,0	0,3	0,0	0,2	0,0	0,5	0,6	63	0	0,2	0,6	0,5	0,2	0,7	0,3	0,2	0,2	0,3	0,3	3,5	0,5	0,0	0,0	0,0
11.	МБУК "ЦБС г. Шебекино"	0,00	4,8	0,0	0,7	0,3	0,3	1,0	0,0	0,2	0,0	0,1	1,8	100	82	0,0	0,6	0,5	0,0	0,7	0,0	0,3	0,1	0,2	0,1	2,5	0,8	0,0	0,0	0,0
3 группа (от 50 тыс. чел. и выше)																														
1.	МБУК "ЦБ Алексеевского района"	3,00	13,5	0,1	1,0	1,0	1,0	2,0	0,0	0,2	0,0	0,5	0,8	76	15	1,0	0,8	0,5	0,7	0,7	0,7	1,0	1,0	0,3	0,5	7,2	0,8	0,0	0,8	0,8
2.	МБУК "ЦРБ Белгородского района"	2,00	25,4	0,3	1,0	1,0	1,0	2,0	1,6	1,0	0,0	0,5	0,9	90	0	1,0	0,6	0,5	0,0	0,7	0,7	0,2	0,4	0,5	0,5	5,1	0,8	0,5	0,2	0,7
3.	МБУК "ЦБС г. Белгорода"	3,00	0,0	0,0	0,7	0,3	0,0	1,0	0,0	1,5	1,0	0,5	1,0	95	100	1,0	0,8	0,5	0,7	0,0	0,0	1,0	1,0	0,3	0,5	5,8	0,8	1,0	2,0	3,0
4.	МКУК "МЦБ Валуйского района"	2,00	0,0	0,0	0,2	0,3	0,0	0,5	0,0	0,0	0,0	0,4	0,9	85	73	0,0	0,8	0,0	0,7	0,0	0,7	1,0	1,0	0,3	0,5	5,0	0,5	0,0	0,0	0,0
5.	МБУК "ЦБС № 1" Губкинского ГО	4,00	4,6	0,0	0,5	1,0	1,0	1,5	1,6	1,2	1,0	0,5	1,0	91	82	1,0	0,8	0,5	0,7	0,7	0,7	1,0	1,0	0,3	0,5	7,2	1,0	0,5	2,0	2,5
6.	МКУК "Старооскольская ЦБС"	4,00	0,0	0,0	0,7	1,0	1,0	1,7	1,6	1,7	0,0	0,4	0,9	92	100	1,0	0,8	0,5	0,7	0,7	0,7	1,0	1,0	0,3	0,5	7,2	0,8	0,8	2,0	2,8
7.	МБУК "ЦБ Яковлевского района"	4,00	100,0	1,0	1,0	1,0	1,0	2,0	1,6	1,7	1,0	0,5	1,0	97	84	1,0	0,8	0,5	0,7	0,7	0,7	0,5	1,0	0,3	0,5	6,7	0,8	0,0	2,0	2,0

Библиотечные проекты – 2015

Первый литературный фестиваль «Перемен требуют наши сердца...» состоялся в 2009 году. За эти годы в четырех фестивалях приняли участие более 1 000 девушек и юношей из разных регионов России. Конкурсные работы выполнялись по 5 номинациям. Членами жюри было проработано почти 2 5 00 работ.

В 2015 году на конкурс поступило 386 работ. Наряду с Белгородской областью были присланы работы из Крыма, Краснодарского и Воронежского края, Липецкой, Курской, Новосибирской, Челябинской, Харьковской областей.



ФЕСТИВАЛЬ ПРИГЛАШАЕТ ДРУЗЕЙ!

Фестиваль показал, насколько яркой, талантливой может быть наша молодежь, какой у нее богатый творческий потенциал!



Для участников Фестиваля прошли мастер-классы по пяти номинациям:
«Я вижу мир душой поэта»;
«Сказки для взрослых...»;
«Жизнь в ярких красках»;
«DANCE-тусовка» ;
«Музыка слова».

Библиотечные клубные объединения. Внестационарное обслуживание. Публичные мероприятия

№ п/п	Наименование муниципальных библиотечных учреждений	Средняя численность населения за 2015 г. (тыс. чел.)			Число пользователей (тыс. чел.)			+/- к 2014 г.			Количество клубных объединений			+/- к 2014 г.			Число членов клубов (тыс. чел.)			% вовлечения населения в деят. библиотечных объединений			Количество пунктов внестационарного обслуживания			+/- к 2014 г.			Из них в сельской местности			Число пользователей встационар. обл. (тыс. чел.)			% населения, охваченного внестационарным обслуживанием % охвата			внестационарным обслуживанием от общего числа пользователей			Число публичных мероприятий			+/- к 2014 г.			Число посетителей публичных мероприятий (тыс. чел.)			+/- к 2014 г.		
		2015	2014	2013	2015	2014	2013	2015	2014	2013	2015	2014	2013	2015	2014	2013	2015	2014	2013	2015	2014	2013	2015	2014	2013	2015	2014	2013	2015	2014	2013	2015	2014	2013	2015	2014	2013															
1 группа (до 27 тыс. чел.)																																																				
1.	МБУК "ЦБ Борисовского района"	25,7	16,6	0	40	0	0,6	2,3	35	-1	23	2,1	8,2	12,6	1045	+93	25,3	+1,8																																		
2.	МКУК "Вейделевская ЦБС"	19,8	15,2	0	43	0	0,5	2,5	38	0	29	2,5	12,6	16,4	1259	+7	41,5	+6,1																																		
3.	МКУК "ЦБ Ивнянского района"	22,4	18,4	+0,3	64	0	1,3	5,8	31	0	15	2,6	11,6	14,1	1200	+250	31,3	+1,5																																		
4.	МКУК "ЦБС" Красненского района	12,3	10,4	0	52	+1	0,5	4,1	2	0	2	0,8	6,5	7,7	1511	+205	10,5	+1,4																																		
5.	МКУК "ЦБ Краснояружского района"	14,6	9,5	0	30	0	0,5	3,4	6	0	6	0,7	4,8	7,4	590	+2	11,1	+0,1																																		
6.	МБУК "ЦБ Ровеньского района"	23,8	18,4	0	77	0	1,7	7,1	57	-2	46	1,3	5,5	7,1	1041	+4	50,7	+0,3																																		
2 группа (от 27 тыс. чел. до 50 тыс. чел.)																																																				
1.	МКУК "ЦБ Волоконовского района"	31,3	25,7	0	56	0	0,9	2,9	47	+5	37	1,9	6,1	7,4	3263	+2	75,1	-6,4																																		
2.	МКУК "Трайворонская ЦРБ им. А. С. Пушкина"	29,7	17,2	0	62	-1	0,9	3,0	10	0	7	1,3	4,4	7,6	1057	+143	16,4	-1,6																																		
3.	МБУК "ЦБС № 2" Губкинского ГО	32,3	28,5	0	63	0	1,0	3,1	76	+3	76	3,7	11,5	13,0	1712	+31	69,1	+3,8																																		
4.	МКУК "Корочанская ЦРБ им. Н. С. Соханской (Кохановской)"	39,1	25,5	0	59	+1	0,8	2,0	67	+3	59	2,5	6,4	9,8	1801	+49	24,0	+0,8																																		
5.	МБУК "ЦБС Красногвардейского района"	37,8	25,6	+0,1	70	+3	1,2	3,2	52	0	47	1,8	4,8	7,0	2100	+94	57,0	+6,2																																		
6.	МКУК "ЦБ Новооскольского района"	42,1	26,8	+0,2	62	+3	0,9	2,1	14	+4	14	0,6	1,4	2,2	2685	0	52,1	-0,8																																		
7.	МКУК "ЦБС Прохоровского района"	27,5	22,2	0	65	0	0,8	2,9	44	0	28	2,2	8,0	9,9	1841	+93	34,7	0																																		
8.	МКУК "ЦБС Ракитянского района"	34,9	23,5	+0,2	78	+1	0,7	2,0	17	+0	8	1,6	4,6	6,8	2059	+2	21,0	+0,4																																		
9.	МКУК "Чернянская ЦРБ"	31,5	22,9	0	62	0	1,1	3,5	61	0	32	3,0	9,5	13,1	1589	+43	51,3	+1,3																																		
10.	МБУК "Шебекинская ЦРБ"	41,9	29,5	+2,8	43	0	0,3	0,7	7	+1	2	4,6	11,0	15,6	3798	+373	30,3	+5,4																																		
11.	МБУК "ЦБС г. Шебекино"	49,0	22,4	0	16	+3	0,3	0,6	8	0	0	0,4	0,8	1,8	1003	-62	24,0	+1,0																																		
3 группа (свыше 50 тыс. чел.)																																																				
1.	МБУК "ЦБ Алексеевского района"	62,5	37,0	+1,0	98	0	1,2	1,9	95	0	55	4,3	6,9	11,6	1510	+29	53,6	+1,5																																		
2.	МБУК "ЦБ Белгородского района"	115,4	43,6	+0,9	69	+11	1,2	1,0	47	-8	28	2,7	2,3	6,2	1291	+310	92,8	+4,9																																		
3.	МБУК "ЦБС г. Белгорода"	385,5	63,5	+0,2	56	+12	1,3	0,3	5	-2	0	1,9	0,5	3,0	2730	+29	86,3	+9,4																																		
4.	МКУК "МЦБ Валуйского района"	66,8	35,3	+0,3	70	0	1,7	2,5	52	+3	21	3,0	4,5	8,5	1626	+94	42,9	+1,3																																		
5.	МБУК "ЦБС № 1" Губкинского ГО	87,3	34,2	+0,3	25	+1	0,4	0,5	21	0	0	3,7	4,2	10,8	1450	+1	46,0	+16,1																																		
6.	МКУК "Старооскольская ЦБС"	258,3	72,5	-2,9	60	0	1,2	0,5	15	+2	4	0,8	0,3	1,1	5042	-370	108,5	+0,1																																		
7.	МБУК "ЦБ Яковлевского района"	57,4	29,5	+0,5	87	+3	1,0	1,7	6	0	0	1,5	2,6	5,1	2019	+84	52,2	+5,5																																		
Итого:		1548,8	673,9	+3,9	1407	+26	22,0	1,4	813	-1	539	51,5	3,3	7,6	45222	+1506	1107,7	+88,0																																		

Центры правовой информации муниципальных библиотек

№ п/п	Наименование муниципальных библиотечных учреждений	Всего создано	Открыты в 2015 г.	Наличие специализации с юридическим образованием	ЦПИ открыты в поселенческих библиотеках	Название поселенческих библиотек
1 группа (... до 27 тыс. чел.)						
1.	МБУК "ЦБ Борисовского района"	7		да	6	Хотмыжская, Стригуновская, Грузчанская, Красноберезовская, Крюковская, Березовская
2.	МКУК "Вейделевская ЦБС"	7		нет	6	Должанская, Белоколодезянская, Зенинская, Большешипяговская, Николаевская, Клименковская
3.	МКУК "ЦБ Ивнянского района"	6		нет	5	Кочетовская, Курасовская, Хомутчанская, Верхопеньская, Новенская
4.	МКУК "ЦБС" Красненского района	4		нет	3	Новоуколовская, Большовская, Лесноуколовская
5.	МКУК "ЦБ Краснояржского района"	6		нет	5	Вязовская, Графовская, Теребренская, Хуторская, Репяховская
6.	МБУК "ЦБ Ровеньского района"	4		нет	3	Родинская, Ладомировская, Ясеновская
2 группа (от 27 тыс. чел. до 50 тыс. чел.)						
1.	МКУК "ЦБ Волоконовского района"	5		нет	4	Ютановская, Пятницкая, Староивановская, Тишанская
2.	МКУК "Грайворонская ЦРБ им. А. С. Пушкина"	9		нет	8	Антоновская, Почаевская, Безыменская, Козинская, Дорогощанская, Косиловская, Добросельская, Ивано-Лисичанская
3.	МБУК "ЦБС № 2" Губкинского ГО	11		да	10	Скороднянская, Истобнянская, Вислодубравская, Архангельская, Боброводворская, Коньшинская, Богословская, Ивановская, Аверинская, Толстянская
4.	МКУК "Корочанская ЦРБ им. Н. С. Соханской (Кохановской)"	4		нет	3	Алексеевская, Ломовская, Мелиховская
5.	МБУК "ЦБС Красногвардейского района"	14	8	нет	13	Большебыковская, Веселовская, Верхососенская, Коломыцевская, Калиновская, Казацкая, Никитовская, Засосенская, Новохуторная, Ливенская, Малобыковская, Платовская, Марьевская
6.	МКУК "ЦБ Новооскольского района"	17	3	нет	16	Старобезгинская, Беломестненская, Великомихайловская, Шараповская, Николаевская, Богородская, Большенивановская, Глинновская, Новобезгинская, Оскольская, Прибреженская, Ярская, Библиотека семейного чтения, Голубинская, Немцевская, Ниновская
7.	МКУК "ЦБС Прохоровского района"	8		нет	7	Журавская, Беленихинская, Вязовская, Береговская, Ржавецкая, Платовская, Призначенская
8.	МКУК "ЦБС Ракитянского района"	5		да	4	Сахзаводская, Пролетарская, Венгерская, Введено-Готнянская
9.	МКУК "Чернянская ЦРБ"	17	12	нет	16	Волоконовская, Ездоченская, Кузькинская, Кочегуренская, Андреевская, Большанская, Воскресенская, Волотовская, Лозновская, Лубянская, Малотроицкая, Морквинская, Ольшанская, Орликовская, Русскохаланская, Новореченская
11.	МБУК "Шебекинская ЦРБ"	8	3	да	7	Новотаволжанская, Масловопристанская, Белоколодезянская, Первоцепляевская, Белянская, Максимовская, Муромская
10.	МБУК "ЦБС г. Шебекино"	3		да	2	Библиотека-филиал № 6, Библиотека-филиал № 9
3 группа (от 50 тыс. чел. и выше)						
1.	МБУК "ЦБ Алексеевского района"	8		да	7	Городская библиотека-филиал № 1, Глуховская, Жуковская, Красненская, Матренегозовская, Мухоудеровская, Репенская, Щербаковская, Хрещатовская
2.	МБУК "ЦРБ Белгородского района"	5		нет	4	Октябрьская, Крутологская, Дубовская, Новосадовская
3.	МБУК "ЦБС г. Белгорода"	3		да	2	Деловая библиотека, филиал № 16
4.	МКУК "МЦБ Валуйского района"	17		да	16	Городская библиотека № 3, Насоновская, Уразовская, Борчанская, Мандровская, городская б-ка № 2, Казинская, Колосковская, Новопетровская, Соболевская, Солотянская, Старохуторская, Тимоновская, Шелаевская, Яблоновская, Рождественская
5.	МБУК "ЦБС № 1" Губкинского ГО	6		да	5	Филиал № 5, филиал № 2, филиал № 9, филиал № 6, филиал № 3
6.	МКУК "Старооскольская ЦБС"	7		да(2)	6	Юношеский филиал, филиал № 14, Незнамовская, Лапыгинская, Владимировская, Шаталовская
7.	МБУК "ЦБ Яковлевского района"	6		да	5	Алексеевская, Бутовская, Гостищевская, Томаровская, Стрелецкая
Итого по области:		187	26	12	163	

Библиотечные проекты – 2015

Около 100 участников: делегация библиотечных специалистов Опольского воеводства (Польша), представители Белгородского государственного центра народного творчества, Белгородского института развития образования, национального исследовательского университета «БелГУ», общественных организаций, специалисты государственных и муниципальных библиотек области

Цель Форума состояла в объединении усилий единомышленников в сохранении и возрождении славянского культурного наследия

Яркое событие Форума –
видеомост «Белгород – Симферополь»
с Крымской республиканской универсальной научной библиотекой им. И. Я. Франко по проблемам развития славянской культуры в многонациональном сообществе



Итоги Форума:

- Создание условий для сохранения национальной культуры.
- Расширение культурного межславянского профессионального сотрудничества.
- Приглашение специалистов БГУНБ для участия в Межрегиональной конференции «Сохраняя – приумножать, внедряя – развивать», приуроченной к 95-летию со дня основания Крымской универсальной научной библиотеки им. И. Я. Франко.
- Выпуск сборник материалов по итогам работы Форума.



ГОД РОССИЙСКОГО
КИНО 2016

БЕЛГОРОДСКАЯ ГОСУДАРСТВЕННАЯ УНИВЕРСАЛЬНАЯ НАУЧНАЯ БИБЛИОТЕКА

308000, г. Белгород, ул. Попова, 39а
НАУЧНО-МЕТОДИЧЕСКИЙ ОТДЕЛ

+7 (4722) 31-26-81
+7 (4722) 26-48-54

www.bgunb.ru
nmo@bgunb.ru

www.vk.com/bel_biblioteka
www.twitter.com/bgunb_ru



© Дизайн, полиграфия – Издательский центр БГУНБ
+7 (4722) 31-39-47 tany@bgunb.ru