

«СДЕЛАТЬ КНИЖКУ! ЛЕГКО И ПРОСТО?»

Опыт составления
вспомогательных указателей
к краеведческому изданию

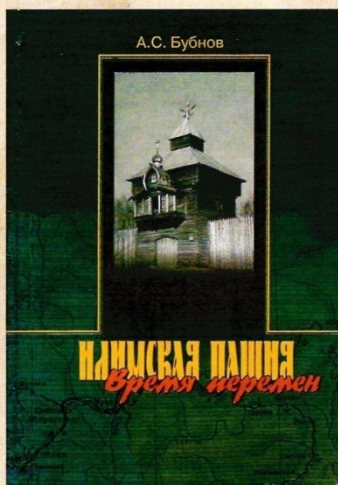
Филь Ольга Николаевна,
главный библиограф Отдела обслуживания
Нижнеилимской библиотеки имени А. Н. Радищева

Мурманск, 2024

Ольга Филь

Вспомогательные указатели
к книге А. С. Бубнова

«Илимская пашня. Время перемен»



Филь, О. Н.

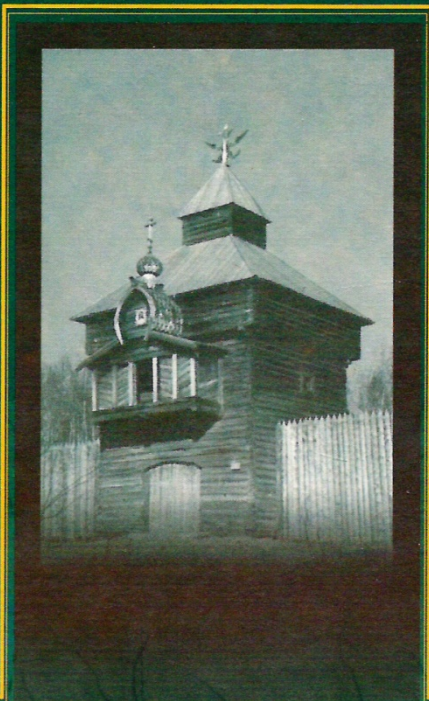
Вспомогательные указатели к книге
А. С. Бубнова «Илимская пашня. Время пере-
мен» / Ольга Филь. — Железногорск-Илим-
ский : Нижнеилим. центр. межпосел. б-ка
им. А. Н. Радищева, 2023. — 110, [2] с.



Анатолий Степанович
БУБНОВ
(1932–2013)



А.С. Бубнов



ИЛИМСКАЯ ПАШНЯ
Время перемен

Бубнов, А. С.

Илимская пашня. Время перемен
/ А. С. Бубнов. — Иркутск : Иркут. обл.
тип. № 1, 2002. — 420 с.



Бубнов, А. С.

Илимская пашня. Время перемен
/ А. С. Бубнов. — Братск : Брат. гор. тип.,
2000.

Ч. 1. — 158, [1] с. : ил., табл.

Ч. 2. — 157, [1] с. : ил., табл.

СПИСОК СОКРАЩЕНИЙ

АН — Академия наук

АТП — Автотранспортное предприятие

АТС — Автоматическая телефонная станция

БАМ — Байкало-Амурская магистраль

БМК-60 — Буксирный моторный катер (*марка катера*)

БТИ — Бюро технической инвентаризации

ВДНХ — Выставка достижений народного хозяйства

ВКП (б) — Всесоюзная Коммунистическая партия (большеви́ков)

ВЛКСМ — Всесоюзный Ленинский Коммунистический
Союз Молодёжи

ИМЕННОЙ УКАЗАТЕЛЬ

А

Авакян Артур Борисович (1920–2003), географ, специалист по изучению водохранилищ *188*

Аввакум (1620–1682) (Петров А. П.), протопоп, писатель *12, 13, 25, 377*

Александра Арсентьевна, *см.* Бандровская Александра Арсентьевна

Александров Евгений, строитель *400*

Александров Иван Гаврилович (1875–1936), инженер, гидроэнергетик *123–125*

ГЕОГРАФИЧЕСКИЙ УКАЗАТЕЛЬ

А

Абакан — Тайшет, ж/д уч. БАМа 115, 117, 403

Авдунский (р. Ангара), порог 393

Азербайджан 298

Азиатская Россия, см. также Сибирь 77

Азия 29

Албания 73

Алдан, р. 13

Алтай 123

Аляска 14, 28, 74, 102, 118, 389

Аляскинская железная дорога — Сибирь см. Сибирь — Аляскинская железная дорога

Америка 178, 196

Амур, р. 13, 22, 24, 28, 378

Амурская, губ. 380

Анга, р. 64

Ангара (Большая Тунгуска, р., Верхняя Тунгуска, р), р. 7, 11–16, 21–24, 27, 29, 30, 33, 35, 36, 40, 46, 56–63, 70, 72, 73, 75, 77–85, 87, 88, 90, 91, 94, 96, 99, 101–106, 109–113, 115, 122–129, 131–133, 140, 142, 145, 161, 167, 175, 176, 185, 188, 193, 211, 220, 225, 227, 229, 230, 246–248, 266, 267, 295, 299, 300, 306, 308, 311, 314, 323, 325, 326, 328–330, 335–337, 375–378, 381–385, 387–389, 391, 393, 394, 396, 399, 402, 404, 406

УКАЗАТЕЛЬ ОРГАНИЗАЦИЙ, ПРЕДПРИЯТИЙ И УЧРЕЖДЕНИЙ

А

«А. С. Пушкин» («Пушкин»), пассажир. винт. теплоход 105, 397

Академия наук СССР 33

Амакинская геолого-разведочная экспедиция (Геолого-разведочная экспедиция № 104) 67, 392, 396

Амбулатория, с. Нижнеилимск 161

«Ангара» (Невонский колхоз) (с. Невон), к-з, см. также «Невонский», с-з 219, 401

Ангарлаг (Ангарский ИТЛ, 2-е отделение Ангарлага ст. Видим, Исправительно-трудовые лагеря МВД СССР, Лагерь заключённых, 1-е отделение Ангарлага ст. Купа, 5-е отделение Ангарлага ст. Илим, 3-е отделение Ангарлага Братск, 4-е отделение Ангарлага ст. Лена, 6-е отделение Ангарлага (Лесозаготовительное) пос. Заярск), см. также «Ангарстрой», упр. 275, 390, 391, 401

Ангаро-Илимская экспедиция 385

Ангарская деревня см. «Тальцы», арх.-этногр. музей

Ангарская землеустроительная экспедиция (Братская комплексная экспедиция МСХ) «Росгипрозем», ин-т 221, 227, 232

Ангарская экспедиция «Гидропроекта» (Ангарская экспедиция «Мосгидепа») 278, 397

Ангарская экспедиция «Мосгидепа» см. Ангарская экспедиция «Гидропроекта»

Ангарский ИТЛ см. Ангарлаг; см. также «Ангарстрой», упр.

СПИСОК ФОТОГРАФИЙ

- 21 Спасская проезжая башня Илимского острога и Казанская церковь. Село Илимск. 1968 г.
- 23 Илимск. 1898 г.
- 25 Политссыльные в Нижнеилимске в ожидании почты. 1910 г.
- 48 На промысле
- 66 Горит газ на Илеме. 1967 г.
- 74 Колхозная лодка-шитик. Потомок казацких дощаников. 1946 г.
- 89 Симахинский порог на Илеме, 8 километров от устья
- 91 Первый грузопассажирский теплоход «Щетинкин». 1952 г.
- 137 Село Нижнеилимск (справа). Деревня Погодаева (слева). 1972 г.
- 138 Нижнеилимск-центр. 1910 г.
- 139 Нижнеилимск. Райисполком. 1962 г.
- 148 Шестаково. 1972 г.
- 152 Деревня Зырянова. Дом Янгелей, перевезённый под музей М. К. Янгеля в посёлок Березняки
- 154 Деревня Зарубина. Баня или жилой дом землепроходца?
- 156 Начальная школа в Нижнеилимске. 1972 г.
- 158 Нижнеилимск. Средняя школа
- 160 Нижнеилимск. Дом купца Я. А. Черных². С 1917 по 1947 год — больница
- 162 Нижнеилимск. Районный Дом культуры
- 171 Село Нижнеилимск. Улица Карла Маркса. Справа — дом Е. М. Перетолчина
- 175 Илимская пашня. Погодаевское поле. Возможно, с этого поля начиналось земледелие на Илеме
- 252 Деревня Погодаева. 1972 г.

Волостное управление см. Нижне-Илимское волостное правление

Волостной исполнительный комитет 383

Воробьёвская церковь 140

Воробьёвский колхоз см. «Искра», к-з

Воробьёвский Сельсовет 219

«Восток» (д. Ступина), к-з, см. также «Имени Калинина», к-з
366



Перфильев, Ю. П.

О людях и событиях газетной строкой :
очерки, зарисовки, репортажи / Юрий
Перфильев. — Братск : Полиграф, 2023.

Т. 1. — 2023. — 340, [2] с.

Виктор БРЯНСКИЙ

ГОРНЯКИ КОРШУНИХИ



Брянский, В. П.

Горняки Коршунихи / Виктор Брянский. —
Иркутск : На Чехова, 2017. — 227 с. : фот.



С Илимом связанные судьбы : 85 лет Нижнеилимскому району / авт.-сост. Н. Б. Демидов ; отв. ред. Н. А. Букин. — Железногорск-Илимский : Поликом-плюс, 2011. — 568 с. : фот.

Содержание

Слово к читателям	4
Предисловие автора	8
Глава I. Без прошлого	11
Глава II. Наша гордость и опора	29
Глава III. Земледелие и животноводство на Илимe	71
Глава IV. Молодым везде у нас дорога... ..	99
Глава V. Паренёк из деревни Зырянной	123
Глава VI. Два века просвещения	137
Глава VII. Звёзды первой величины	191
Глава VIII. Почётные граждане района	207
Глава IX. Почётные граждане города Железногорска-Илимского	273

G3.3(253)

B-25 p

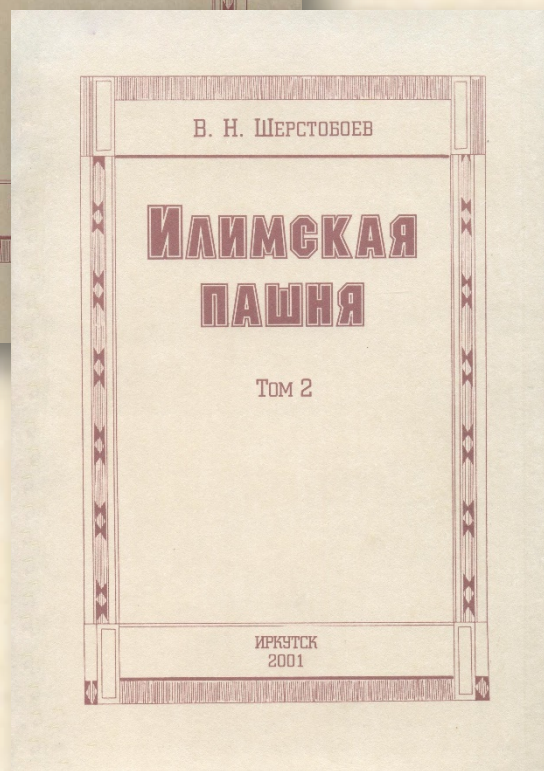
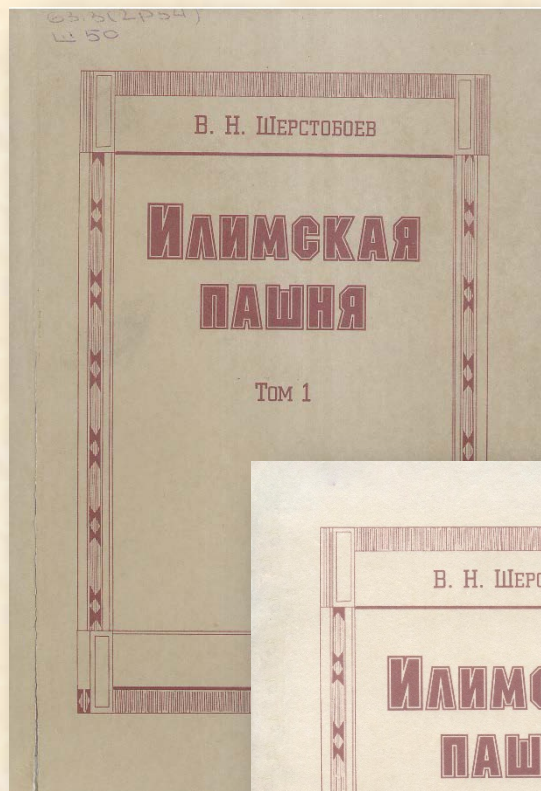
1677031



Вспомогательные указатели
к книге И. В. Щеглова

«Хронологический перечень
важнейших данных
из истории Сибири 1032-1882 гг.»

Вспомогательные указатели к книге
И. В. Щеглова «Хронологический перечень
важнейших данных из истории Сибири
1032–1882 г.» / сост. Л. А. Казанцева. —
Иркутск : ИОГУНБ, 2008. — 87 с.



Шерстобоев, В. Н.

Илимская пашня : в 2 томах / В. Н. Шерстобоев. — 2-е изд. — Иркутск : Иркут. обл. тип. № 1, 2001.

Т. 1 : Пашня Илимского воеводства XVII и начала XVIII века. — 2001. — 602 с. : фот., табл.

Т. 2 : Илимский край во II–IV четвертях XVIII века. — 2001. — 675 с. : табл.



Добро пожаловать, **Гость**. Пожалуйста, войдите или зарегистрируйтесь.

Новости:

В "Гостевой книге" проводятся голосования.

Приглашаются Модераторы форума и Авторы статей

[ИЗМЕНЕНИЯ В ПРАВИЛАХ НА ФОРУМЕ 21.05.2020](#)

[ПОДВЕДЕНИЕ ИТОГОВ ПРОЕКТА ПО ИВ](#)

Начало **Форум** Помощь **Поиск** Галерея Вход Регистрация

Предыстория » Форум » История и генеалогия » Историко-культурологический форум » ШЕРСТОБОВЕВ - ИЛИМСКАЯ ПАШНЯ

« предыдущая тема следующая тема »

Страницы: [1] 2 3 4 **Вниз**

Автор **Тема: ШЕРСТОБОВЕВ - ИЛИМСКАЯ ПАШНЯ (Прочитано 15742 раз)**

0 Пользователей и 1 Гость просматривают эту тему.

Максим-78
Активист
5



Сообщений: 948

ШЕРСТОБОВЕВ - ИЛИМСКАЯ ПАШНЯ
< : 06 Январь, 2013, 01:36:49 >

Вместе с Любовью Николаевной Лузгиной открываем эту ветку, целиком посвященную **В.Н. Шерстобоев "Илимская пашня"**. Про саму книгу и ее трудную историю **именной список ВСЕХ упоминаемых в книге** наших далеких предков. Заселены эти земли через эти земли в XVII-XVIII вв.

Пока обработал только первый том, в список вошли 1400 фамилий (лиц). На "коллектив" свихнутых, принимавших участие в этой эпопее) очень старались.

указаны (то, что есть) **ФАМИЛИЯ Имя Отчество - кто он есть - страницы в Пе**

Максим-78
Активист
5



Сообщений: 948

Re: ШЕРСТОБОВЕВ - ИЛИМСКАЯ ПАШНЯ
< Ответ #2 : 06 Январь, 2013, 01:38:54 >

БАБКИН Федор служилый ч-к 59
БАЕВ Федор пашенный крестьянин 178
БАЖЕНОВ Андрей Михайлов пятидесятник 148, 173, 581
БАЖЕНОВ Тимофей служилый ч-к 384
БАЙБАЛОВ (БАЙКАЛОВ) Прокопей служилый ч-к 435
БАЙКАЛОВ Прокопей Трофимов хлебный обротчик 99, 265
БАЛАХОНСКОЙ Екимка Иванов 92
БАЛАША Гераська Андреев 91
БАЛАШЕВ Петр служилый ч-к 60
БАЛТУРИНОВ Гиляпта 562, 565
БАЛТУРИНОВ Шароглаз 566
БАНЩИК пашенный крестьянин 247
БАНЩИКОВ пашенный крестьянин 274
БАНЩИКОВ Ивашко Прокопьев 93
БАНЩИКОВ Трошка Елизарьев 88
БАРАБАНЩИКОВ Агей посацкий ч-к 63
БАРАБАНЩИКОВ Игнатий таможенный голова 59, 60, 396
БАРАБАНЩИКОВ Петр пашенный крестьянин 526
БАРАБАНЩИКОВ Ромашка Петров пашенный крестьянин 380
БАРАБОШИН Андрей Иванов 382
БАРАБОШИН Иван Петров беломесный казак 382
БАРАБОШИН Тимофей Иванов 382
БАРАБОШИНА Пелагея Иванова 382
БАРАБОШИНА Прасковья Иванова 382
БАРАБОШИНА Степанида Иванова 382
БАРАБОШИНА Федосья 382
БАРАХТЕНОВ Михайло Макаров пашенный крестьянин 89, 168
БАРАХТЕНОК Ларион судовой плотник 63
БАРКОВ солдат 139
БАРТАХАЙ 234
БАСОВ Гришка Никонов 95

<https://predistoria.org>

Хроники Приангарья

электронная библиотека

Читатель
Гость
Авторизация
госуслуги
Вход / Регистрация

[Новые книги](#) | [Новая периодика](#) | [Новые изображения](#) | [Журналы и газеты \(полный список\)](#) | [Свежая пресса](#) | [Периодика на карте](#)

База данных: "Хроники Приангарья"

Чтобы слово было найдено в точности в том виде, как указано, заключите его в двойные кавычки. Например: "Соколов"

Я ищу:

Предлоги, инициалы и знаки препинания можно не вводить

Библиографический поиск

Дополнительные параметры

- Найдено в других БД:
- Электронный каталог ИОГУНБ (73)
- Изображения (1)
- БД "Середина земли" (3)
- Сводный каталог библиотек Иркутской области (74)
- Реестр "Книжные памятники" (36)
- Биобиблиография В. Г. Распутина (2)
- Биобиблиография А. В. Вампилова (27)
- Виртуальный читальный зал ГАИО (4)
- Газета "Правда Бурятии" (1)

Отсортировать найденные документы по:
автору | заглавию | дате публикации | дате поступления

Запрос: ВОЛОГЖИН ПАВЕЛ ТИМОФЕЕВИЧ
Поиск по библиографии: (<->DBWEB=ELS<->)

Найденные документы в порядке убывания релевантности : 70

1 2 3 4 5 6 7 [Следующая](#)

1.

Шифр: Г131/1995/32
Газета
Газета Приилимья : общественно-политический еженедельник Нижнеилимского района/ учредитель: ООО "Газета Приилимья". - Железногорск-Илимский, 1991 - . - Выходит еженедельно
1995г. N 32 (23 марта)
[Скачать: Электронная копия документа, созданная волонтерами проекта "Хранители истории" в Нижнеилимской центральной библиотеке им. А. Н. Радищева](#)



Юбилейный (мис)

15, 140, 299, 300, 325

УВЛ
Сельсовет - 352
Местная совет
367

Потухова Наталья - 388

Демидов Елизавета - 389

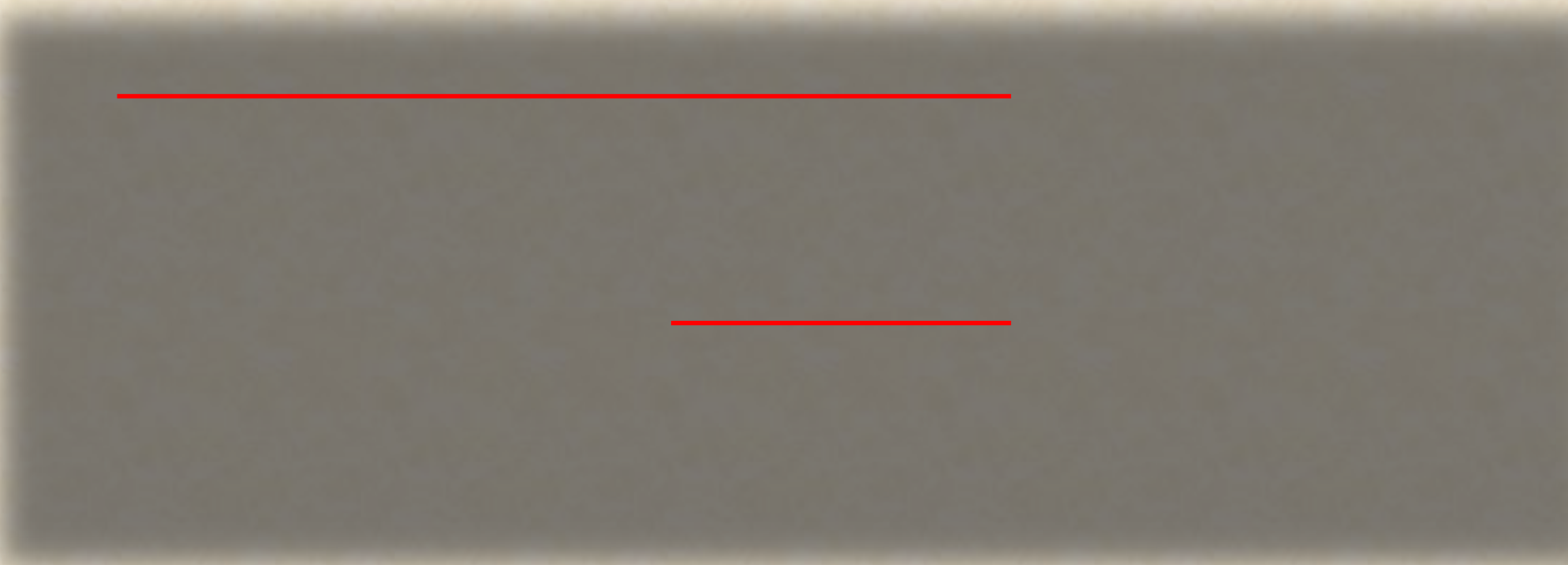
Именной

АВА
Ученый

КОГАЗ (магазин) - 387

Организации
учреждения
предприятия

ЗОЛОТО



БОГАТСТВО ДОБРОЙ ДОЛИ

Управление с благодарностью вспоминает о своих лучших сотрудниках.



приехали в собес, врач сняла с него инвалидность. До сей поры этот случай бередит – а может, дядьке-то и помочь некому было».

Работа в отделе соц. обеспечения нравилась, и коллектив подобрался работающий, дружный. Антонина Иннокентьевна была членом партии, и когда в 1965 году умер Иннокентий Спиридонович Белобородов, ее назначили секретарем исполкома райсовета, где она и проработала до ухода на пенсию, до 1971 года.

Сейчас Антонине Иннокентьевне 82 года. В юбилейный год Победы в ночь на 9 мая потеряла любимого мужа Вениамина Иннокентьевича Погодаева, с которым в любви и согласии прожила почти 60 лет.

Сын Виктор живет в Усть-Куте, работает главным врачом, вырастил двух сыновей, навещает мать каждую неделю.

Помощь оказывают и социальные работники Центра социального обслуживания «Ветеран». Антонина Иннокентьевна по-матерински жалеет девчонок, учит их мудрости жизни.

Когда остается дома одна, то смотрит на фотографии на стенах. В них – вся ее жизнь: отчий дом, муж, сын, внуки, близкие друзья.

Для себя не жила, говорит она, все старались людям помочь.

Вологжина, д. 128, 134, 314, 364, 395

Воробьёва(-во), д., с. 22, 28, 75, 83, 87, 103, 104, 112, 119, 140,
161, 163, 166, 196, 204, 219, 312, 388, 398, 399, 401

Воробьёвский, волок 22, 75, 112

- Шинкарёв Леон. Иос.**
(1930–2022), иркут. журн., писат.,
путешеств. **10, 22**
- Шланберг Мартын Петр.**
(1696–1761), рос. морепл. **178**
- Шмидт Пётр Петр.**
(1867–1906), лейт., рев. деят. **381**
- Шушерин Тим. Вас.**
(?–1651), 1-й илим. воевода (1649–1651)
144, 376
- Щ**
- Щегорины,**
крестьяне, осн. д. Щегориной **321**
- Щёголев Ал-др Мих.,**
иркут. журн. **80, 122**
- Шукин Ив. Петр.,**
(1909–1975), агроном, осн. Нижнеи-
лим. ГСУ **207**
- Э**
- Эдельман Соломон Як.**
(?–1937) **38**
- Ю**
- Юмашев Пётр Степ.**
(1909–1972), нач. Илим. уч. треста
«Якуттранс» **102, 103, 385**
- Юсим Пётр Моис.,**
дир. Усть-Илимской ГЭС **360, 362**
- Юсупов Фёд. Ив.,**
нач. зем. управы **158**

Я

- Ядринцев Ник. Мих.**
(1842–1894), иркут. публ., общ.
деят., исслед. Сибири **26**
- Яков,**
жит. с. Нижнеилимск **277**
- Яковлев (Дунин) Пав. Дм.**
(1891–1924), иркут. губерн., эсер
336
- Янгель Ал-др Куз.**
(1903–1974), ген., ком. 23-й див.
НКВД, брат М. К. Янгеля **204**
- Янгель Вал. Куз.,**
см. *Романова В. К.*
- Янгель Мих. Куз.**
(1911–1971), констр. ракет.-
космич. техн., дважды Герой Соц.
Труда **204, 316, 382, 403, 408,**
410
- Янчуковский Анат. Викт.**
(1859–1904), горн. инженер **122**
- Ярославский Дм. Дан.,**
учит. Нижне-Илим. шк. **202**
- Ясинский Людвиг Адам.**
(?– после 1901), иркут. купец 2-й
гильдии, владелец комп. «Ясин-
ский и К^о» **71**
- Ястрижемский Я. К.,**
кузнец **201**

ГЕОГРАФИЧЕСКИЙ УКАЗАТЕЛЬ

А

- Абакан — Тайшет, ж/д, уч. **314, 323, 325, 326, 328–330,**
335–337, 375–378, 381–385,
387–389, 391, 393, 394, 396,
399, 402, 404, 406
- Авдунский, порог **393**
- Азербайджан **298**
- Азиатская Россия **77**, см. также
Сибирь
- Азия **29**
- Албания **73**
- Алдан, р. **13**
- Алтай **123**
- Аляска **14, 28, 74, 102, 118, 389**
- Аляскинская железная дорога —
Сибирь см. *Сибирь — Аляскинская*
железная дорога
- Америка **178, 196**
- Амур, р. **13, 22, 24, 28, 378**
- Амурская, губ. **380**
- Анга, р. **64**
- Ангара, р. **7, 11–16, 21–24, 27,**
29, 30, 33, 35, 36, 40, 46,
56–59, 61–63, 70, 72, 73, 75,
77–85, 87, 88, 90, 91, 94, 96,
99, 101–106, 109–113, 115,
122–129, 131–133, 140, 142,
145, 161, 167, 175, 176, 185,
188, 193, 211, 220, 225, 227,
229, 230, 246–248, 266, 267,
295, 299, 300, 306, 308, 311,
- Ангаро-Енисейский регион **126**
- Ангаро-Илимская железно-
рудная провинция см. *Ангар-*
ская железорудная провинция
- Ангаро-Илимская сельско-
хозяйственная подзона **31,**
183, см. также *Илимская пашня*
- Ангаро-Илимский водораз-
дел **303**
- Ангарский, волок см. *Ангаро-*
Ленский волок
- Ангаро-Илимский-Ленский,
волок см. *Ангаро-Ленский*
волок
- Ангаро-Ленский, волок **73,**
77–80, 110, 143, 147, 374
- Ангаро-Ленский край **142,**
195, 390
- Ангаро-Ленский регион см.
Ангаро-Ленский край
- Ангаро-Ленский, тракт **29,**
34, 59, 76, 106, 108–111, 114,
147, 159, 166, 201, 267, 269,
384–389
- Ангаро-Ленский тракт, автомо-
бильный см. *Ангаро-Ленский,*
тракт



«СДЕЛАТЬ КНИЖКУ! ЛЕГКО И ПРОСТО!»

Благодарю за внимание!

Филь Ольга Николаевна,
главный библиограф Отдела обслуживания
Нижнеилимской библиотеки
имени А. Н. Радищева
+7 (902) 541–98–73
e-mail: olyaphil@yandex.ru