



XXV Всероссийский научно-практический семинар
«Проблемы краеведческой деятельности библиотек»

Культурно-символические ресурсы территории

К проблеме перевода краеведческой информации в информационные продукты для бизнес- и социального проектирования

Дмитрий Федорович Полознев
канд. ист. наук
методист Учебно-методического и информационного центра
работников культуры Ярославской области
dpoloznev@mail.ru

Коротко о судьбах библиотечного дела

**Всеобщие и национальные
депозитарии,
держатели
универсального или
специального контента**

- методическая поддержка
- доступ к универсальным фондам
- доступ к краеведческой информации

**Держатели
местного контента**

РНБ

РГБ

Районная библиотека

Региональная библиотека

РГБИ

ГИПБ

Сельская библиотека

Городская библиотека

Вообще всё

Краеведческая информация



ИНФОРМАЦИОННЫЙ ПОРТАЛ «КУЛЬТУРА ЯРОСЛАВИИ»

Миссия. Цели

Портал – базовый информационный ресурс и несущий каркас информационного продвижения культуры региона, виртуальное представление бренда «Культура Ярославии»

Формирование положительного имиджа сферы культуры

Продвижение ярославского региона средствами культуры

Вовлечение в культурную жизнь Ярославской области максимального количества людей

Позиционирование:

Ярославский край – хранитель культурного наследия национального и мирового значения. Наследия, открытого людям

Имя бренда:

Культура Ярославии

Слоган:

Наследие, открытое людям

Логотип:



**КУЛЬТУРА
ЯРОСЛАВИИ**



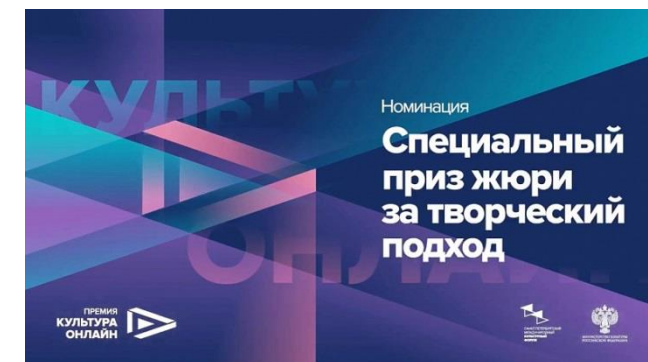
РЕКОМЕНДАЦИИ

По итогам круглого стола **Комитета Совета Федерации по науке, образованию и культуре** на тему «Обеспечение качественного изменения культурного пространства посредством применения мультимедийных технологий в рамках реализации мероприятий национального проекта «Культура» от 20 апреля 2021 года

Органам исполнительной власти субъектов Российской Федерации рекомендовано создавать интернет-порталы о культуре своего региона наподобие порталов **Культурный регион, Мурманист, Культура Ярославии**



I место в номинации «Вклад в популяризацию туристских брендов в интернет-сфере»
III международного маркетингового конкурса в сфере туризма – 2021 «PROБренд»



Специальный приз жюри всероссийской премии «Культура онлайн – 2020» – за творческий и нестандартный подход к информационному освещению событий, а также привлечение внимания аудитории к культурному наследию и традициям

Лаборатория «Ярославский след» Маркетинг культурного наследия

Цель проекта

Создание и проверка когнитивной модели капитализации культурного наследия территории на основе креативных индустрий и практического опыта культурного предпринимательства Ярославской области



Уникальность проекта

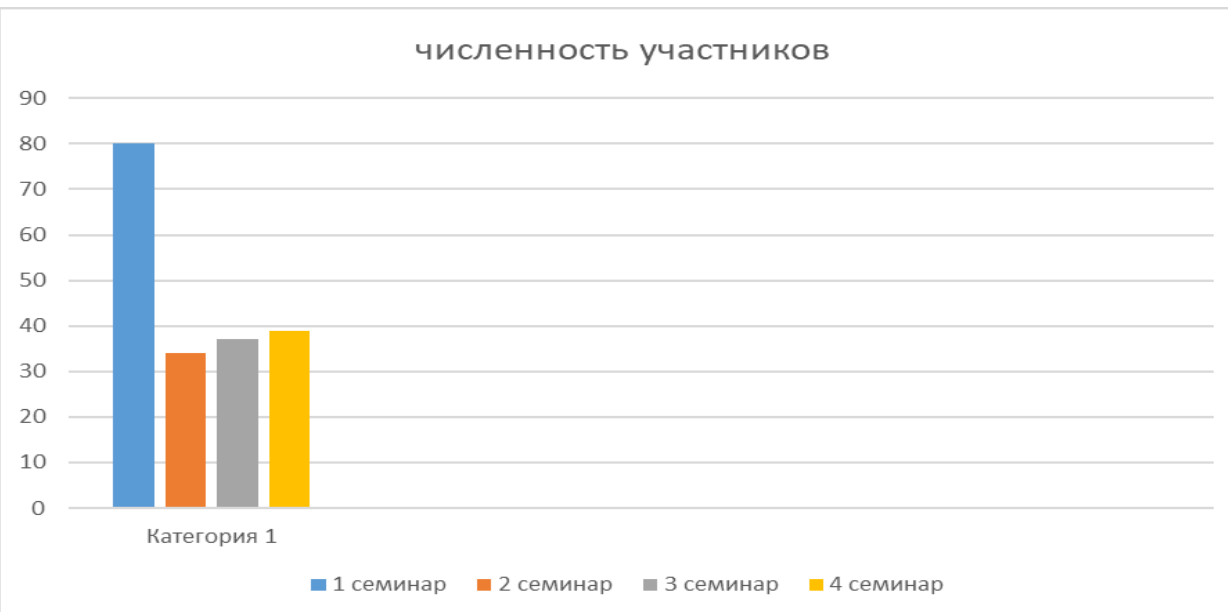
- Направленность проекта на **две целевые аудитории:**
предпринимателей и работников бюджетных учреждений культуры, путем их непосредственного обучения технологиям работы с наследием и стимулирования к взаимному обмену опытом
- Овладение авторской **технологией капитализации** наследия, разработанной экспертами Делового клуба «Наследие и экономика»
- Использование **успешных практик** Ярославской области в сфере культурного наследия и партнерское взаимодействие участников проекта



«Портрет» участника проекта «Ярославский след»

- ❑ *Искали культурно-исторический ресурс для оригинальной идеи проекта, связанного с локальной идентичностью, и разрабатывали проект, дарящий эмоции посетителям*
- ❑ *Как зарабатывать, используя наследие*
- ❑ *Поиск новых идей и воплощение их в реальный проект*
- ❑ *Учились работать с наследием. Искали особенности и отличительные черты нашего продукта*

«Портрет» участника



- ❑ **Возраст:** от 34 до 60 лет, средний – **46 лет**
- ❑ **География:** Ярославль, Углич, Ростов, Рыбинск, Волгореченск, Некрасовское, Карабиха, Диево-Городище, Переславль
- ❑ **Представители бюджетного сектора культуры – 5**
- ❑ **Представители частного сектора культуры – 16**
- ❑ **Социальные проекты – 12**
- ❑ **Бизнес-проекты - 9**

РЕГИОНАЛЬНЫЙ ЦЕНТР
КУЛЬТУРНЫХ ПРОЕКТОВ



УЧЕБНО-МЕТОДИЧЕСКИЙ И ИНФОРМАЦИОННЫЙ
ЦЕНТР РАБОТНИКОВ КУЛЬТУРЫ И ИСКУССТВА
ЯРОСЛАВСКОЙ ОБЛАСТИ



ПРИ ПОДДЕРЖКЕ
ПРЕЗИДЕНТСКОГО ФОНДА
КУЛЬТУРНЫХ ИНИЦИАТИВ



«Лев с человеческим лицом» Ярославский лепной декор

- Территория реализации социокультурного проекта: **Ярославль**
- Автор: **Козлова Светлана**



Культурно-символические ресурсы проекта



Исторический
лепной декор

- с фасадов
- из интерьеров
ярославских домов

Дом В.Я. Кузнецова

хозяин
без лица,
львы
с человеческим
лицом

Хозяин о доме:

«Украшение
набережной, этой
лучшей и показной
части города...»

ИДЕЯ ПРОЕКТА



С XVIII в. ярославские лепщики (штукатуры) славились своим мастерством, жители столиц стремились привлечь к работе именно ярославцев. Лепной декор фасадов – неотъемлемая составляющая городского пространства, проявление городской идентичности и *ярославского характера*, стремления к щегольству, самовыражения мастера и самовосприятия заказчика.

Знакомство с ярославским лепным декором как местным культурным символом и местным (региональным) историческим промыслом.

Цель: возрождение интереса к ярославскому лепному декору через погружение в среду с историческим декором, вовлечение в процесс его всестороннего изучения и выполнение лепных работ.

Результаты

Проявление
лепного декора
как культурного символа
территории

Появление
сообщества людей, изучающих и
поддерживающих традиции
местного лепного промысла



ЯРОСЛАВСКИЙ
СЛЕД



УЧЕБНО-МЕТОДИЧЕСКИЙ И ИНФОРМАЦИОННЫЙ
ЦЕНТР РАБОТНИКОВ КУЛЬТУРЫ И ИСКУССТВА
ЯРОСЛАВСКОЙ ОБЛАСТИ



ПРИ ПОДДЕРЖКЕ
ПРЕЗИДЕНТСКОГО ФОНДА
КУЛЬТУРНЫХ ИНИЦИАТИВ

РЕГИОНАЛЬНЫЙ ЦЕНТР
КУЛЬТУРНЫХ ПРОЕКТОВ 



ДЕЛОВОЙ КЛУБ
НАСЛЕДИЕ И
ЭКОНОМИКА

БИБЛИОТЕКА
НАСЛЕДИЯ
HERITAGE LIBRARY



ЯРОСЛАВСКОЕ БЕЛОЕ МЫЛО

или

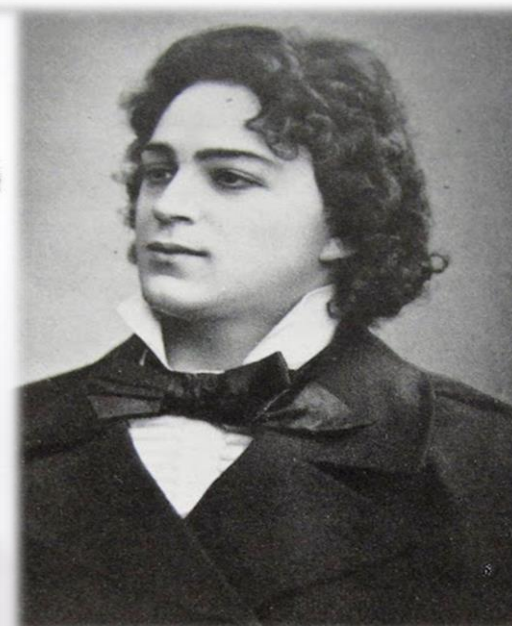
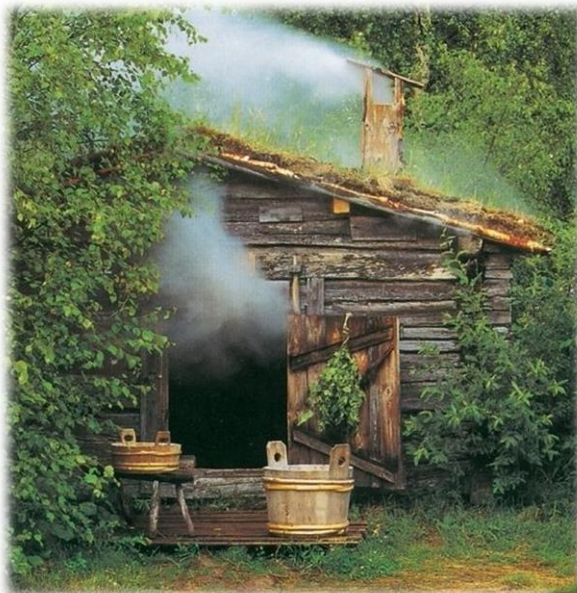
«Как ярославец белотельный три пуда мыла извел....»

Территория реализации проекта:

д. Кормилицыно, Ярославский р-н, Ярославская обл.

Автор: Рязанова Елена Николаевна

Локальные символы



Идея проекта

Реконструкция старинного ярославского мыловаренного промысла – «белого мыла духовитого» как возрождение одной из традиций ярославского образа жизни и поведения - повышенного внимания к чистоте и даже щегольству

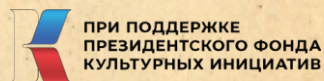
Описание основного культурного продукта

Комплекс услуг, товаров, репрезентаций и программ о традициях семейной чистоты и гигиены, основ парфюмерного травничества и собирательства, а также истории мыловаренного промысла

Инфраструктурно-сервисная матрица



Инфраструктура	Сервисы	Продукты
Музейная экспозиция «Ярославцы белотельцы»	<ul style="list-style-type: none"> - экспозиции, экскурсии и программы, посвященные: истории русской бани, истории мыловаренного промысла ярославским белотельцам и щеголям - музейный шоу-рум 	<ul style="list-style-type: none"> банные аксессуары эфирные масла для бани ярославское белое мыло
Мастерская-лаборатория Кадьмова К.Н.	<ul style="list-style-type: none"> - интерактивная экспозиция, посвященная: ярославским мыловарам белому мылу - мастер-классы по мыловарению - магазин - фотозона 	<ul style="list-style-type: none"> ярославское белое мыло натуральная косметика арома продукция сушеные травы мацераты на травах набор начинающего мыловара
Театр ароматов «Собиновский несессер»	<ul style="list-style-type: none"> - выставка о связи музыки и ароматов - творческие встречи - музыкальные вечера - мастер-классы по созданию ароматов, арома свечей и саше 	<ul style="list-style-type: none"> парфюм набор для арома свечи набор для флорентийского саше
Банный спа -комплекс «Пятая шуба»	<ul style="list-style-type: none"> - аренда банных домиков - банные спа-программы, направленные на оздоровление, расслабление и перерождение - школа юных банщиков «Чистота - залог здоровья!» 	<ul style="list-style-type: none"> спа-наборы косметики для бани одежда и аксессуары для бани банные веники эфирные масла для бани травяной чай
Душистый травник «Мочало лыковое»	<ul style="list-style-type: none"> - экспозиция демонстрирующая традиции травничества и собирательства - интерактив по созданию мочала лыкового - экскурсии рассказывающие о полезных свойствах растений - интерактивные занятия с детьми по посадке трав - мастер-классы созданию гербариев и берельефов из растений 	<ul style="list-style-type: none"> буклет «Травяной гороскоп» иллюстрации растений набор для гербария набор для барельефа садовый инструмент семена



ПРИ ПОДДЕРЖКЕ
ПРЕЗИДЕНТСКОГО ФОНДА
КУЛЬТУРНЫХ ИНИЦИАТИВ



УЧЕБНО-МЕТОДИЧЕСКИЙ И ИНФОРМАЦИОННЫЙ
ЦЕНТР РАБОТНИКОВ КУЛЬТУРЫ И ИСКУССТВА
ЯРОСЛАВСКОЙ ОБЛАСТИ

РЕГИОНАЛЬНЫЙ ЦЕНТР
КУЛЬТУРНЫХ ПРОЕКТОВ

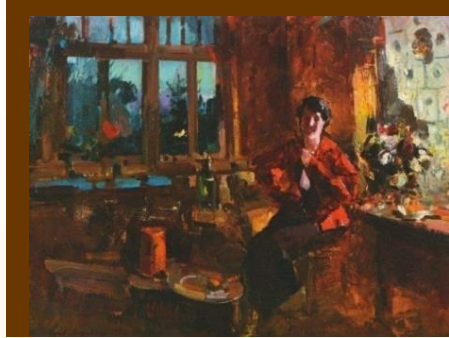


Шашьянская ВЕРСТА

ТРАКТИР—МУЗЕЙ СЪЕСТНАЯ ЛАВКА

Ярославская область, Переславский район, д. Перелески
РУКОВОДИТЕЛЬ ПРОЕКТА – Бахмут Олеся Михайловна

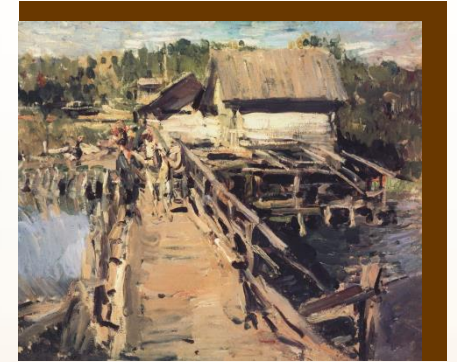
ЛОКАЛЬНЫЕ СИМВОЛЫ



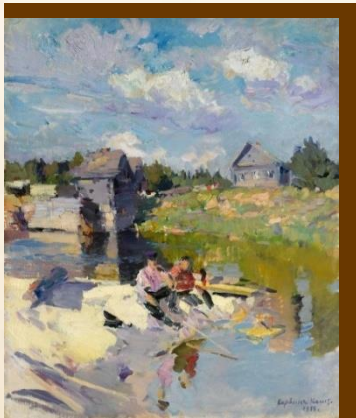
Охотинская
русская печь



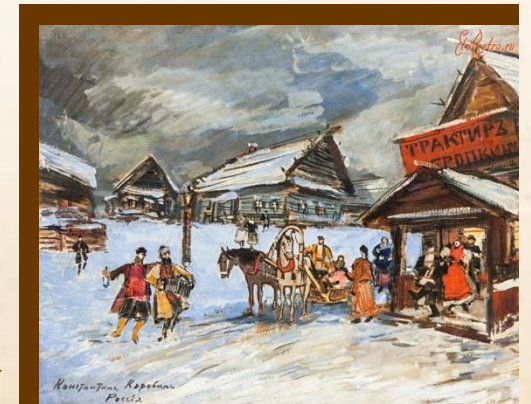
ФЕДОР ШАЛЯГИН



Мельница «Новенькая»,
мельник Никон



Друзья
К. Коровин и В. Серов
(живопись, рыбалка, охота,
застолье)



Сельский трактир и съестная
лавка в Итлари

ИДЕЯ ПРОЕКТА

Создать музей-трактир, расположенный на трассе М8 возле любимых мест отдыха Федора Шаляпина, и превратить объект обычного дорожного «общепита» в трактир гастрономических впечатлений – «Шаляпинская верста».

ЦЕЛЕВЫЕ АУДИТОРИИ

01

ОРГАНИЗОВАННЫЕ ГРУППЫ: до 40 человек, путешествующие по Золотому кольцу России;
Посетители музея Коровина в деревне Охотино.

ПОТРЕБНОСТИ: Получить нестандартный обед вне туристического города (Переславль-Залесский и Ростов Великий) в нестандартной обстановке, с нестандартным меню. Получить возможность стать участником процесса выпечки хлеба, испечь хлеб своими руками.

02

ИНДИВИДУАЛЬНЫЕ ТУРИСТЫ: семьи, компании друзей, проезжающие по трассе М8 (Москва – Ярославль и далее).

ПОТРЕБНОСТИ: перекусить в необычном месте, получить яркие впечатления и сделать яркие фотографии. Приобрести в дорогу что-то вкусное от местных фермеров и ремесленников.

03

МЕСТНЫЕ ДАЧНИКИ: москвичи с собственными автомобилями, с достатком выше среднего, проводящие весенне-летний сезон в окрестностях д. Перелески.

ПОТРЕБНОСТИ: покупка правильных эко-продуктов (полуфабрикаты ручной лепки, хлеб из печи, БИО мука, ремесленный сыр).

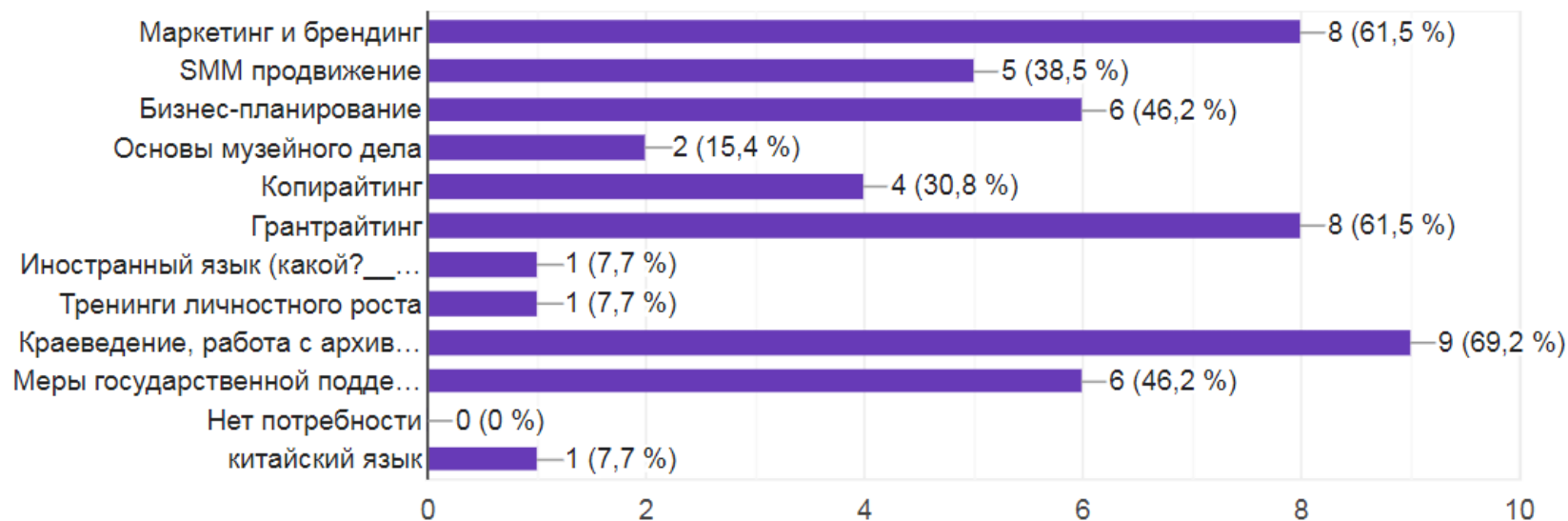
ИНФРАСТРУКТУРНО-СЕРВИСНАЯ МАТРИЦА

ИНФРАСТРУКТУРА	СЕРВИСЫ	ПРОДУКТЫ
ОБЕДЕННЫЙ ЗАЛ «ТРЕТИЙ ВЕСЕЛЬЧАК»	Организация питания групп до 40 человек	Меню по воспоминаниям любимых блюд Шаляпина и Коровина, а также их современников-гостей
ОБЕДЕННЫЙ ЗАЛ «ОХОТИНСКИЙ»	Организация питания, проведение мастер-классов по изготовлению Печатного пряника	Меню по воспоминаниям любимых блюд Шаляпина и Коровина, а также их современников-гостей
ЛАВКА «СЪЕСТНАЯ»	Продажа продуктов и сувениров Приготовление и продажа напитков	Продажа Охотинского хлеба, продукции местных фермеров и ремесленников: сыродавленные масла, БИО-мука, ремесленные сыры, мятные пряники Шаляпина, маковые лепешки, ржаная «высечка», полуфабрикаты собственной лепки, сувениры. Приготовление и продажа живых чаев, медовухи, домашнего лимонада
ОХОТИНСКАЯ РУССКАЯ ПЕЧЬ	Организация интерактивных программ, связанных с выпечкой хлеба	Охотинский хлеб, испеченный своими руками в русской печи

Потребность в краеведческой информации Какой?

4. Есть ли у вас потребность в обучении? Если да, то, укажите - по каким направлениям?

13 ответов



В кои-то веки у меня просили не «что-нибудь о Ярославле», а конкретно: о пчеловодстве, о свечном производстве и т.п.

Светлана Успенская, заведующая
отделом краеведческой
литературы ЯОУНБ им. Н. А.
Некрасова

Схема проекта «Ярославский след-2»



Полезные ссылки



РЕГИОНАЛЬНЫЙ ЦЕНТР
КУЛЬТУРНЫХ ПРОЕКТОВ



- <https://rckp.ru>



- <http://heritageclub.ru>
- <https://rhlib.ru>



КУЛЬТУРА
ЯРОСЛАВИИ

- <https://culture76.ru>



УЧЕБНО-МЕТОДИЧЕСКИЙ И ИНФОРМАЦИОННЫЙ
ЦЕНТР РАБОТНИКОВ КУЛЬТУРЫ И ИСКУССТВА
ЯРОСЛАВСКОЙ ОБЛАСТИ

- <https://umiic.ru>

Благодарю за внимание